

МУНИЦИПАЛЬНОЕ ОБРАЗОВАНИЕ
ГОРОДСКОЙ ОКРУГ СУРГУТ
ХАНТЫ-МАНСКИЙСКОГО АВТОНОМНОГО ОКРУГА – ЮГРЫ

АДМИНИСТРАЦИЯ ГОРОДА

ПОСТАНОВЛЕНИЕ

« 23 » _____ 06 _____ 20 23

№ _____ 3210

О внесении изменений
в постановление Администрации
города от 13.02.2023 № 771
«Об утверждении схем границ
прилегающих территорий»

В соответствии с Федеральным законом от 06.10.2003 № 131-ФЗ «Об общих принципах организации местного самоуправления в Российской Федерации», Градостроительным кодексом Российской Федерации, Законом Ханты-Мансийского автономного округа – Югры от 22.12.2018 № 116-оз «Об отдельных вопросах, регулируемых правилами благоустройства территорий муниципальных образований Ханты-Мансийского автономного округа – Югры, и о порядке определения границ прилегающих территорий», решением Думы города от 26.12.2017 № 206-VI ДГ «О Правилах благоустройства территории города Сургута», распоряжением Главы города от 29.12.2021 № 38 «О последовательности исполнения обязанностей Главы города высшими должностными лицами Администрации города в период его временного отсутствия», распоряжением Администрации города от 30.12.2005 № 3686 «Об утверждении Регламента Администрации города»:

1. Внести в постановление Администрации города от 13.02.2023 № 771 «Об утверждении схем границ прилегающих территорий» (с изменениями от 17.04.2023 № 1967) следующие изменения:

1.1. Пункт 1 постановления дополнить абзацами следующего содержания:
«- 86:10:0101025:36, площадью 605 кв. метров, согласно приложению 15;
- 86:10:0101066:95, площадью 982 кв. метра, согласно приложению 16».

1.2. Дополнить постановление приложениями 15, 16 согласно приложениям 1, 2 к настоящему постановлению соответственно.

2. Департаменту массовых коммуникаций и аналитики разместить настоящее постановление на официальном портале Администрации города: www.admsurgut.ru.

3. Муниципальному казенному учреждению «Наш город»:

3.1. Опубликовать (разместить) настоящее постановление в сетевом издании «Официальные документы города Сургута»: docsurgut.ru.

3.2. Опубликовать настоящее постановление в газете «Сургутские ведомости» (приложения 1, 2 к постановлению в печатном издании не приводятся).

4. Настоящее постановление вступает в силу после его официального опубликования.




И.о. Главы города

А.Н. Томазова

Условный номер прилегающей территории	Кадастровый номер земельного участка, определенного под прилегающую территорию	Местоположение прилегающей территории	Разрешенное использование	Площадь прилегающей территории, кв.м
ЗУ1	-	Ханты-Мансийский автономный округ – Югра, город Сургут, улица Аэрофлотская	для организации заезда и гостевой автостоянки без установки ограждающих конструкций	605
Кадастровый номер (при наличии) и адрес (при наличии) здания, строения, сооружения, земельного участка, в отношении которого установлена граница прилегающей территории			86:10:0101025:36. Ханты-Мансийский автономный округ – Югра, город Сургут, улица Аэрофлотская, 7/2	

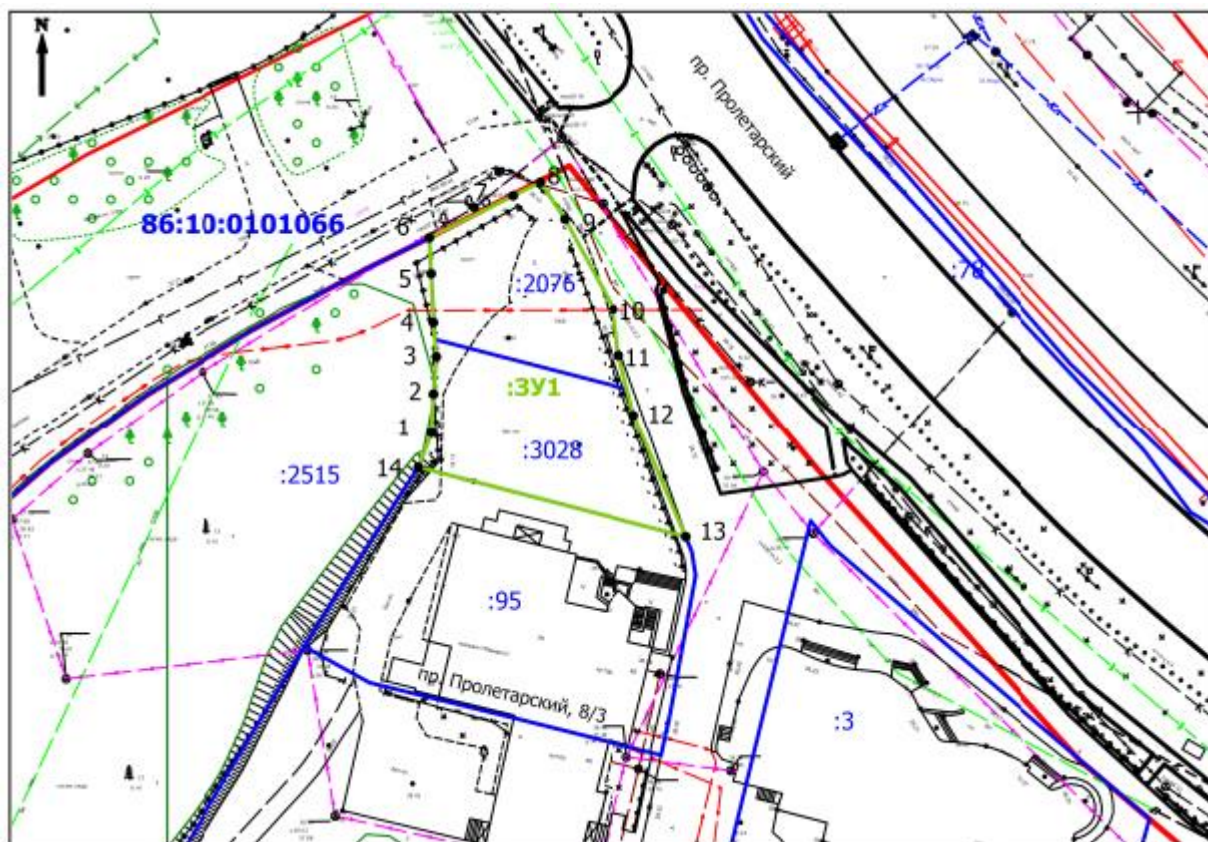
УСЛОВНЫЕ ОБОЗНАЧЕНИЯ:

№ п/п	X	Y
1	986773,35	3571141,62
2	986781,42	3571143,1
3	986787,54	3571142,63
4	986790,81	3571143,1
5	986788,77	3571155,26
6	986824,38	3571161,03
7	986823,23	3571169,37
8	986770,1	3571158,92
1	986773,35	3571141,62

-  - красные линии улично-дорожной сети города
- 1 - характерные точки границы прилегающей территории
-  - границы прилегающей территории
- :2993 - надписи кадастрового номера земельных участков
-  - границы земельных участков, установленные в соответствии с федеральным законодательством, включённые в ЕГРН
- 6:10:0101224 - номер кадастрового квартала

Приложение 2
к постановлению
Администрации города
от 23.06.2023 № 3210

Схема
границ прилегающей территории



Масштаб 1:1000

Условный номер прилегающей территории	Кадастровый номер земельного участка, определенного под прилегающую территорию	Местоположение прилегающей территории	Разрешенное использование	Площадь прилегающей территории, кв.м
ЗУ1	86:10:0101066:2076	Ханты-Мансийский автономный округ – Югра, город Сургут, проспект Пролетарский	под гостевую стоянку и благоустройство территории	982
Кадастровый номер (при наличии) и адрес (при наличии) здания, строения, сооружения, земельного участка, в отношении которого установлена граница прилегающей территории			86:10:0101066:95. Ханты-Мансийский автономный округ – Югра, город Сургут, проспект Пролетарский, 8/3	

Система координат МСК 86, зона 3
Каталог координат

№ п/п	X	Y
1	982583,97	3574785,26
2	982589,22	3574785,53
3	982594,18	3574785,89
4	982598,75	3574785,54
5	982605,18	3574785,21
6	982609,96	3574784,97
7	982615,52	3574796,1
8	982617,3	3574799,68
9	982612,39	3574802,98
10	982600,46	3574809,52
11	982594,34	3574810,27
12	982586,37	3574812,27
13	982570,11	3574819,23
14	982579,31	3574783,52
1	982583,97	3574785,26

СЛОВНЫЕ ОБОЗНАЧЕНИЯ:

- красные линии улично-дорожной сети города
- 1 - характерные точки границы прилегающей территории
- границы прилегающей территории
- :2993 - надписи кадастрового номера земельных участков
- границы земельных участков, установленные в соответствии с федеральным законодательством, включённые в ЕГРН
- 86:10:0101066 - номер кадастрового квартала