



МУНИЦИПАЛЬНОЕ ОБРАЗОВАНИЕ
ГОРОДСКОЙ ОКРУГ СУРГУТ
ХАНТЫ-МАНСИЙСКОГО АВТОНОМНОГО ОКРУГА – ЮГРЫ

АДМИНИСТРАЦИЯ ГОРОДА

ПОСТАНОВЛЕНИЕ

« 30 » 01 2026

№ 711

Об утверждении внесения изменения
в проект межевания территории ЦЖР
в границах улиц Сергея Безверхова,
Республики, Энгельса и реки
Бардыковка в городе Сургуте

В соответствии со статьями 43, 45, 46 Градостроительного кодекса Российской Федерации, постановлением Правительства Российской Федерации от 02.02.2024 № 112 «Об утверждении Правил подготовки документации по планировке территории, подготовка которой осуществляется на основании решений уполномоченных федеральных органов исполнительной власти, исполнительных органов субъектов Российской Федерации и органов местного самоуправления, принятия решения об утверждении документации по планировке территории, внесения изменений в такую документацию, отмены такой документации или ее отдельных частей, признания отдельных частей такой документации не подлежащими применению, а также подготовки и утверждения проекта планировки территории в отношении территорий исторических поселений федерального и регионального значения», Уставом муниципального образования городской округ Сургут Ханты-Мансийского автономного округа – Югры, постановлениями Администрации города от 24.11.2022 № 9211 «Об утверждении административного регламента предоставления муниципальной услуги «Подготовка и утверждение документации по планировке территории», от 25.07.2025 № 4073 «О принятии решения по внесению изменений в проект межевания территории ЦЖР в границах улиц Сергея Безверхова, Республики, Энгельса и реки Бардыковка в городе Сургуте», распоряжениями Администрации города от 30.12.2005 № 3686 «Об утверждении Регламента Администрации города», от 23.12.2024 № 8525 «О распределении отдельных полномочий Главы города между высшими должностными лицами Администрации города», учитывая заявление индивидуального предпринимателя Остапенко Олеси Николаевны от 19.11.2025 № 02-01-7447/5:

1. Утвердить внесение изменения в проект межевания территории ЦЖР в границах улиц Сергея Безверхова, Республики, Энгельса и реки Бардыковка в городе Сургуте, утвержденный постановлением Администрации города от 05.04.2023 № 1789 «Об утверждении проекта планировки и проекта межевания территории ЦЖР в границах улиц Сергея Безверхова, Республики, Энгельса и реки Бардыковка в городе Сургуте» (с изменениями от 23.11.2023 № 5817, 22.08.2024 № 4370, 19.08.2025 № 4891), согласно приложению.

2. Комитету информационной политики обнародовать (разместить) настоящее постановление на официальном портале Администрации города: www.admsurgut.ru.

3. Муниципальному казенному учреждению «Наш город» обнародовать (разместить) настоящее постановление в сетевом издании «Официальные документы города Сургута»: DOCSURGUT.RU.

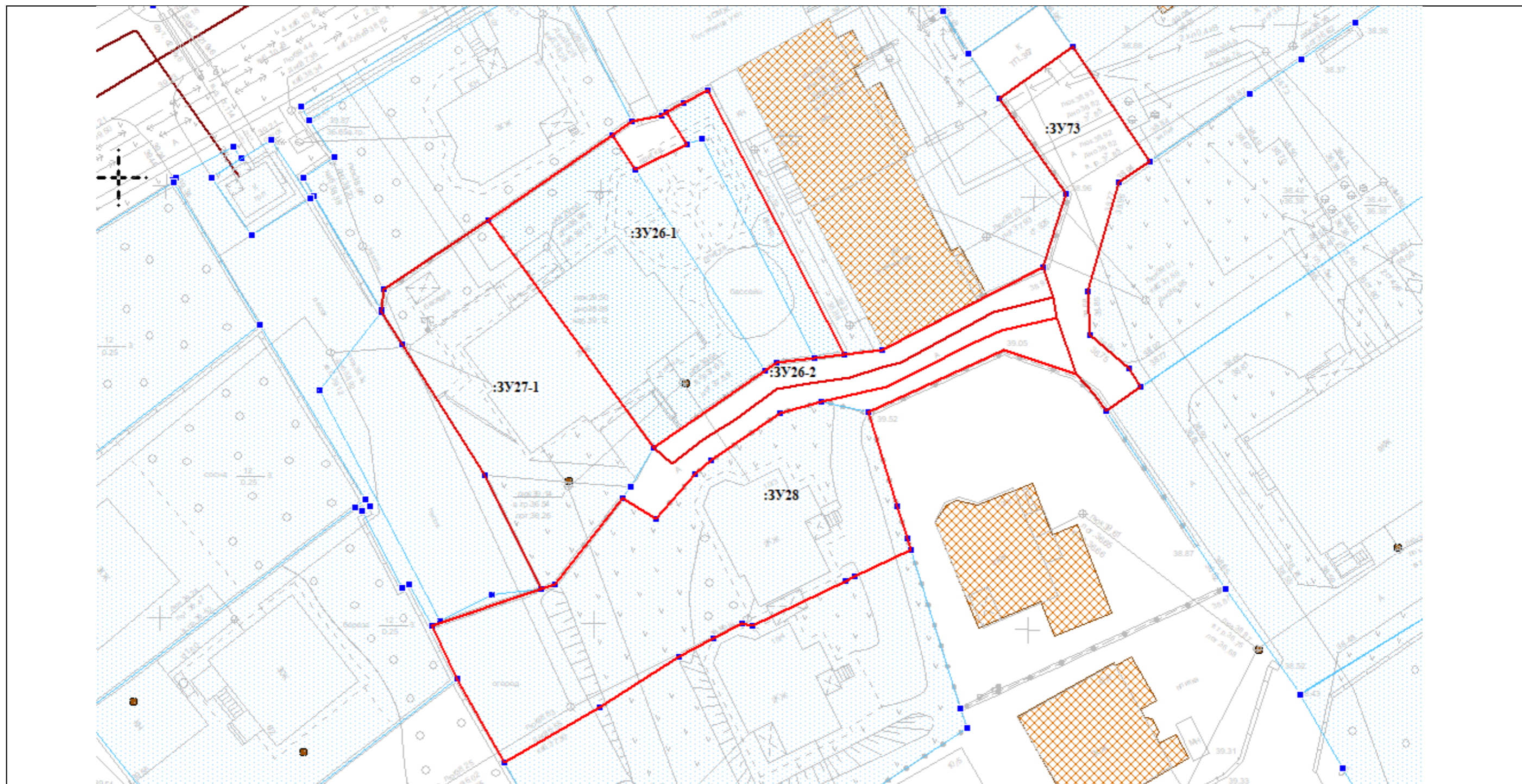
4. Настоящее постановление вступает в силу с даты подписания.

5. Контроль за выполнением постановления оставляю за собой.

Заместитель Главы города

А.А. Фокеев

Внесение изменений
в проект межевания территории ЦЖР в границах улиц Сергея Безверхова, Республики, Энгельса и реки Бардыковка в городе Сургуте.
Чертеж проекта межевания



Перечень и сведения
о площади образуемых земельных участков, в том числе возможные способы их образования

Образуемые земельные участки										
№ п/п	условный номер образуемого земельного участка, кадастровый номер изменяемого, сохраняемого участка	площадь, м ²			адрес участка	кадастровый номер исходного земельного участка (при наличии)	фактическое использование	вид разрешенного использования по проекту межевания	возможные способы образования	примечание
		существующая	расчетная	проектная						
1	:3У26-1	850	-	850	Ханты-Мансийский автономный округ – Югра, город Сургут, улица Сергея Безверхова, 10/2	86:10:0101038:47, 86:10:0101038:80, 86:10:0101038:81	для индивидуального жилищного строительства (код 2.1)	для индивидуального жилищного строительства (код 2.1)	1 этап: образование земельного участка объединение земельных участков с кадастровыми номерами: 86:10:0101038:47, 86:10:0101038:80, 86:10:0101038:81	
2	:3У26-2	-	-	1 008	Ханты-Мансийский автономный округ – Югра, город Сургут, улица Сергея Безверхова, 10/2	86:10:0101038:3У26-1	для индивидуального жилищного строительства (код 2.1)	для индивидуального жилищного строительства (код 2.1)	2 этап: образование земельного участка путем перераспределения земельного участка с кадастровым номером 86:10:0101038:3У26-1 с землями, находящимися в государственной или муниципальной собственности	
3	:3У27-1	630	-	775	Ханты-Мансийский автономный округ – Югра, город Сургут, улица Сергея Безверхова, 10/1	86:10:0101038:53	для индивидуального жилищного строительства (код 2.1)	для индивидуального жилищного строительства (код 2.1)	образование земельного участка путем перераспределения земельного участка с кадастровым номером 86:10:0101038:53, и земель, находящихся в государственной или муниципальной собственности	
4	:3У28	975	-	1 045	Ханты-Мансийский автономный округ – Югра, город Сургут, улица Сергея Безверхова, дом 10, строение № 4	86:10:0101038:6435	для индивидуального жилищного строительства (код 2.1)	для индивидуального жилищного строительства (код 2.1)	образование земельного участка путем перераспределения земельного участка с кадастровым номером 86:10:0101038:6435 и земель, находящихся в государственной или муниципальной собственности	
5	:3У73	-	-	282	Ханты-Мансийский автономный округ – Югра, город Сургут	-	предоставление коммунальных услуг (код 3.1.1)	предоставление коммунальных услуг (код 3.1.1)	образование земельного участка из земель, находящихся в государственной или муниципальной собственности	

Перечень координат
характерных точек границ территории элемента планировочной структуры
в системе координат, используемой для ведения
Единого государственного реестра недвижимости

Номер характерной точки	:ЗУ26-1	
	Координаты	
	Х	У
1	982670.50	3571506.58
2	982682.39	3571497.70
3	982696.54	3571487.13
4	982706.55	3571501.36
5	982702.65	3571503.96
6	982705.53	3571509.95
7	982709.25	3571507.54
8	982710.35	3571509.47
9	982711.93	3571512.24
10	982681.58	3571528.44
11	982681.14	3571524.97
12	982680.52	3571520.60
13	982679.60	3571519.28
Номер характерной точки	:ЗУ26-2	
	Координаты	
	Х	У
1	982670.50	3571506.58
2	982682.39	3571497.70
3	982696.54	3571487.13
4	982706.55	3571501.36
5	982708.11	3571503.57
6	982708.92	3571506.97
7	982709.25	3571507.54
8	982710.35	3571509.47
9	982711.93	3571512.24
10	982681.58	3571528.44
11	982682.18	3571532.75
12	982691.91	3571551.13
13	982688.52	3571552.40
14	982686.62	3571545.57
15	982680.75	3571534.83
16	982680.08	3571532.77
17	982678.86	3571529.10
18	982678.15	3571524.52
19	982677.39	3571520.64
20	982673.94	3571516.01
21	982671.50	3571512.30
22	982668.63	3571508.76
Номер характерной точки	:ЗУ27-1	
	Координаты	
	Х	У
1	982664.60	3571503.11
2	982654.53	3571495.48
3	982653.93	3571493.86
4	982666.97	3571487.23
5	982681.97	3571477.39
6	982685.68	3571474.96
7	982686.03	3571474.94

8	982688.35	3571475.17
9	982696.54	3571487.13
10	982682.39	3571497.70
11	982670.50	3571506.58
12	982668.63	3571508.76
13	982671.50	3571512.30
14	982673.94	3571516.01
15	982677.39	3571520.64
16	982678.15	3571524.52
17	982678.86	3571529.10
18	982680.08	3571532.77
19	982680.75	3571534.83
20	982686.62	3571545.57
21	982688.52	3571552.40
22	982686.08	3571552.73
23	982684.52	3571546.50
24	982683.07	3571543.13
25	982679.74	3571537.06
26	982677.93	3571533.36
27	982676.01	3571525.84
28	982674.70	3571521.08
29	982669.03	3571513.18
30	982667.42	3571511.39
31	982662.23	3571506.91
Номер характерной точки	:ЗУ28	
	Координаты	
	X	Y
1	982676.01	3571525.84
2	982674.70	3571521.08
3	982669.03	3571513.18
4	982667.42	3571511.39
5	982662.23	3571506.91
6	982664.61	3571503.11
7	982654.53	3571495.48
8	982653.93	3571493.86
9	982649.53	3571481.34
10	982643.38	3571484.31
11	982633.88	3571489.95
12	982640.36	3571500.75
13	982646.30	3571509.82
14	982648.50	3571513.76
15	982650.28	3571517.07
16	982649.98	3571518.28
17	982655.33	3571528.98
18	982655.85	3571529.93
19	982659.08	3571536.37
20	982660.40	3571535.94
21	982664.07	3571534.73
22	982674.94	3571531.20
23	982682.37	3571546.74
24	982679.59	3571555.08
25	982686.08	3571552.73
26	982684.52	3571546.50
27	982683.07	3571543.13
28	982679.74	3571537.06
29	982677.93	3571533.36

Номер характерной точки	:ЗУ73	
	Координаты	
	X	Y
1	982711.34	3571545.85
2	982717.50	3571554.22
3	982704.38	3571563.22
4	982701.86	3571559.71
5	982689.23	3571556.36
6	982684.16	3571556.63
7	982680.33	3571561.21
8	982678.28	3571562.63
9	982675.47	3571558.61
10	982677.33	3571557.33
11	982679.59	3571555.08
12	982686.08	3571552.73
13	982688.52	3571552.40
14	982691.91	3571551.13
15	982700.45	3571553.65