



МУНИЦИПАЛЬНОЕ ОБРАЗОВАНИЕ
ГОРОДСКОЙ ОКРУГ СУРГУТ
ХАНТЫ-МАНСИЙСКОГО АВТОНОМНОГО ОКРУГА – ЮГРЫ

АДМИНИСТРАЦИЯ ГОРОДА

ПОСТАНОВЛЕНИЕ

« 01 » _____ 11 _____ 2025

№ _____ 7480

Об утверждении внесения изменений
в проект межевания территории
микрорайона 33 города Сургута

В соответствии со статьями 43, 45, 46 Градостроительного кодекса Российской Федерации, постановлением Правительства Российской Федерации от 02.02.2024 № 112 «Об утверждении Правил подготовки документации по планировке территории, подготовка которой осуществляется на основании решений уполномоченных федеральных органов исполнительной власти, исполнительных органов субъектов Российской Федерации и органов местного самоуправления, принятия решения об утверждении документации по планировке территории, внесения изменений в такую документацию, отмены такой документации или ее отдельных частей, признания отдельных частей такой документации не подлежащими применению, а также подготовки и утверждения проекта планировки территории в отношении территорий исторических поселений федерального и регионального значения», Уставом муниципального образования городской округ Сургут Ханты-Мансийского автономного округа – Югры, постановлениями Администрации города от 24.11.2022 № 9211 «Об утверждении административного регламента предоставления муниципальной услуги «Подготовка и утверждение документации по планировке территории», от 12.05.2025 № 2259 «О принятии решения по внесению изменений в проект межевания территории микрорайона 33 города Сургута», распоряжениями Администрации города от 30.12.2005 № 3686 «Об утверждении Регламента Администрации города», от 23.12.2024 № 8525 «О распределении отдельных полномочий Главы города между высшими должностными лицами Администрации города», учитывая заключение о результатах публичных слушаний от 22.09.2025:

1. Утвердить внесение изменений в проект межевания территории микрорайона 33 города Сургута, утвержденный постановлением Администрации города от 31.07.2018 № 5801 «Об утверждении проекта межевания территории микрорайона 33 города Сургута» (с изменениями от 18.04.2022 № 3031,

02.09.2022 № 7018, 07.05.2024 № 2271, 04.12.2024 № 6400), в части земельного участка с кадастровым номером :ЗУ 86:10:0101210:60 и части земельного участка с кадастровым номером :ЗУ 86:10:0101210:1076, находящейся в территориальной зоне ОД2, согласно приложению.

2. Комитету информационной политики обнародовать (разместить) настоящее постановление на официальном портале Администрации города: www.admsurgut.ru.

3. Муниципальному казенному учреждению «Наш город» обнародовать (разместить) настоящее постановление в сетевом издании «Официальные документы города Сургута»: DOCSURGUT.RU.

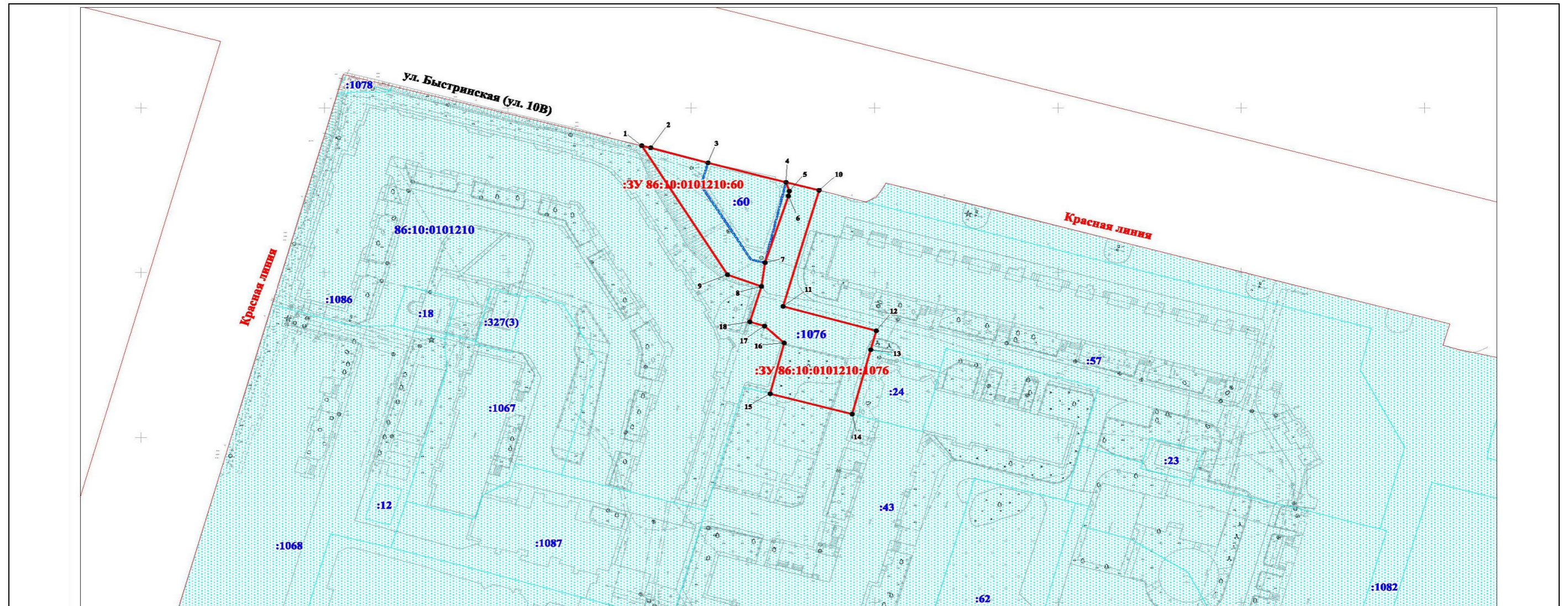
4. Настоящее постановление вступает в силу с момента его издания.

5. Контроль за выполнением постановления оставляю за собой.




Заместитель Главы города

А.А. Фокеев

Внесение изменений
в проект межевания территории микрорайона 33 города Сургута. Чертеж межевания территории



Условные обозначения

- :2490** - надпись кадастрового номера земельного участка
- :ЗУ 86:10:0101210:60** - обозначение номера образуемого земельного участка
- 86:10:0101210** - кадастровый номер квартала
- 1** - надписи номеров характерных точек вновь образованного земельного участка
-  - граница образуемых и изменяемых земельных участков
-  - утвержденные красные линии
-  - граница земельного участка, установленная в соответствии федеральным законодательством, включенная в ЕГРН (границы существующих земельных участков)

Примечание:

- 1) перечень и сведения о площади образуемых земельных участков смотреть в Пояснительной записке;
- 2) на чертеже межевания территории не отображены по причине их отсутствия:
 - границы образуемых земельных участков в отношении которых предполагается резервирование и (или) изъятие для государственных или муниципальных нужд;
 - границы зон действия публичных сервитутов;
- 3) сведения о виде разрешенного использования образуемых земельных участков смотреть в Пояснительной записке;
- 4) ведомость координат поворотных точек образуемых земельных участков смотреть в Пояснительной записке.

Перечень и сведения
о площади образуемых земельных участков, в том числе возможные способы их образования

Образуемые земельные участки										
№ п/п	условный номер образуемого земельного участка, кадастровый номер изменяемого, сохраняемого участка	площадь, м ²			адрес участка	кадастровый номер исходного земельного участка (при наличии)	фактическое использование	вид разрешенного использования по проекту межевания	возможные способы образования	примечание
		существующая	расчетная	проектная						
1	:ЗУ86:10:0101210:60	395	-	808	Ханты-Мансийский автономный округ – Югра, город Сургут, улица Быстринская, 18/5	86:10:0101210:60	магазины (код 4.4)	магазины (код 4.4)	образование земельного участка :ЗУ 86:10:0101210:60 путем перераспределения земельных участков с кадастровыми номерами 86:10:0101210:60 и 86:10:0101210:1076	образуемый

Перечень и сведения о площади образуемых земельных участков,
которые будут отнесены к территориям общего пользования или имуществу общего пользования, в том числе в отношении которых предполагаются
резервирование и (или) изъятие для государственных или муниципальных нужд

Образуемые земельные участки										
№ п/п	условный номер образуемого земельного участка, кадастровый номер изменяемого, сохраняемого участка	площадь, м ²			адрес участка	кадастровый номер исходного земельного участка (при наличии)	фактическое использование	вид разрешенного использования по проекту межевания	возможные способы образования	примечание
		существующая	расчетная	проектная						
1	:ЗУ86:10:0101210:1076	1399	-	986	Ханты-Мансийский автономный округ – Югра, город Сургут	86:10:0101210:1076	земельные участки (территории) общего пользования (код 12.0)	земельные участки (территории) общего пользования (код 12.0)	образование земельного участка :ЗУ86:10:0101210:1076 путем перераспределения земельных участков с кадастровыми номерами 86:10:0101210:60 и 86:10:0101210:1076	образуемый

Перечень координат
характерных точек границ территории элемента планировочной
структуры в системе координат, используемой для ведения
Единого государственного реестра недвижимости

№ п/п	ЗУ86:10:0101210:60	
	координаты	
	Х	У
1	984188,51	3574436,54
2	984187,86	3574438,98
3	984183,31	3574454,58
4	984177,42	3574475,84
5	984174,73	3574476,78
6	984173,27	3574476,53
7	984153,06	3574470,15
8	984145,83	3574469,17
9	984149,37	3574459,92

№ п/п	:ЗУ86:10:0101210:1076	
	координаты	
	Х	У
4	984177,42	3574475,84
10	984174,98	3574484,91
11	984139,79	3574475,05
12	984132,37	3574500,48
13	984126,61	3574498,93
14	984107,12	3574493,90
15	984113,27	3574471,52
16	984128,69	3574475,37
17	984133,84	3574470,00
18	984135,11	3574466,01
8	984145,83	3574469,17
7	984153,06	3574470,15
6	984173,27	3574476,53
5	984174,73	3574476,78
4	984177,42	3574475,84