

МУНИЦИПАЛЬНОЕ ОБРАЗОВАНИЕ
ГОРОДСКОЙ ОКРУГ СУРГУТ
ХАНТЫ-МАНСКИЙСКОГО АВТОНОМНОГО ОКРУГА – ЮГРЫ

АДМИНИСТРАЦИЯ ГОРОДА

ПОСТАНОВЛЕНИЕ

« 01 » _____ 10 _____ 20 25

№ _____ 6302

Об утверждении внесения
изменений в проект межевания
территории микрорайона 37

В соответствии со статьями 43, 45, 46 Градостроительного кодекса Российской Федерации, постановлением Правительства Российской Федерации от 02.02.2024 № 112 «Об утверждении Правил подготовки документации по планировке территории, подготовка которой осуществляется на основании решений уполномоченных федеральных органов исполнительной власти, исполнительных органов субъектов Российской Федерации и органов местного самоуправления, принятия решения об утверждении документации по планировке территории, внесения изменений в такую документацию, отмены такой документации или ее отдельных частей, признания отдельных частей такой документации не подлежащими применению, а также подготовки и утверждения проекта планировки территории в отношении территорий исторических поселений федерального и регионального значения», Уставом муниципального образования городской округ Сургут Ханты-Мансийского автономного округа – Югры, постановлениями Администрации города от 24.11.2022 № 9211 «Об утверждении административного регламента предоставления муниципальной услуги «Подготовка и утверждение документации по планировке территории», от 02.10.2024 № 5043 «О принятии решения по внесению изменений в проекты межевания территории муниципального образования городской округ Сургут», от 12.09.2025 № 5665 «Об отклонении от утверждения и направлении на доработку проектов межевания территории в рамках комплексных кадастровых работ», распоряжениями Администрации города от 30.12.2005 № 3686 «Об утверждении Регламента Администрации города», от 23.12.2024 № 8525 «О распределении отдельных полномочий Главы города между высшими должностными лицами Администрации города», учитывая заключение о результатах публичных слушаний от 29.08.2025:

1. Утвердить внесение изменений в проект межевания территории микрорайона 37, утвержденный постановлением Администрации города от 05.11.2008 № 4066 «Об утверждении проекта планировки и проекта межевания части территории микрорайона 37» (с изменениями от 29.03.2013 № 2049, 27.02.2015 № 1337, 17.04.2015 № 2599, 07.12.2015 № 8464, 21.10.2016 № 7860, 07.12.2018 № 9431, 30.06.2021 № 5452), согласно приложению.

2. Комитету информационной политики обнародовать (разместить) настоящее постановление на официальном портале Администрации города: www.admsurgut.ru.

3. Муниципальному казенному учреждению «Наш город» обнародовать (разместить) настоящее постановление в сетевом издании «Официальные документы города Сургута»: DOCSURGUT.RU.

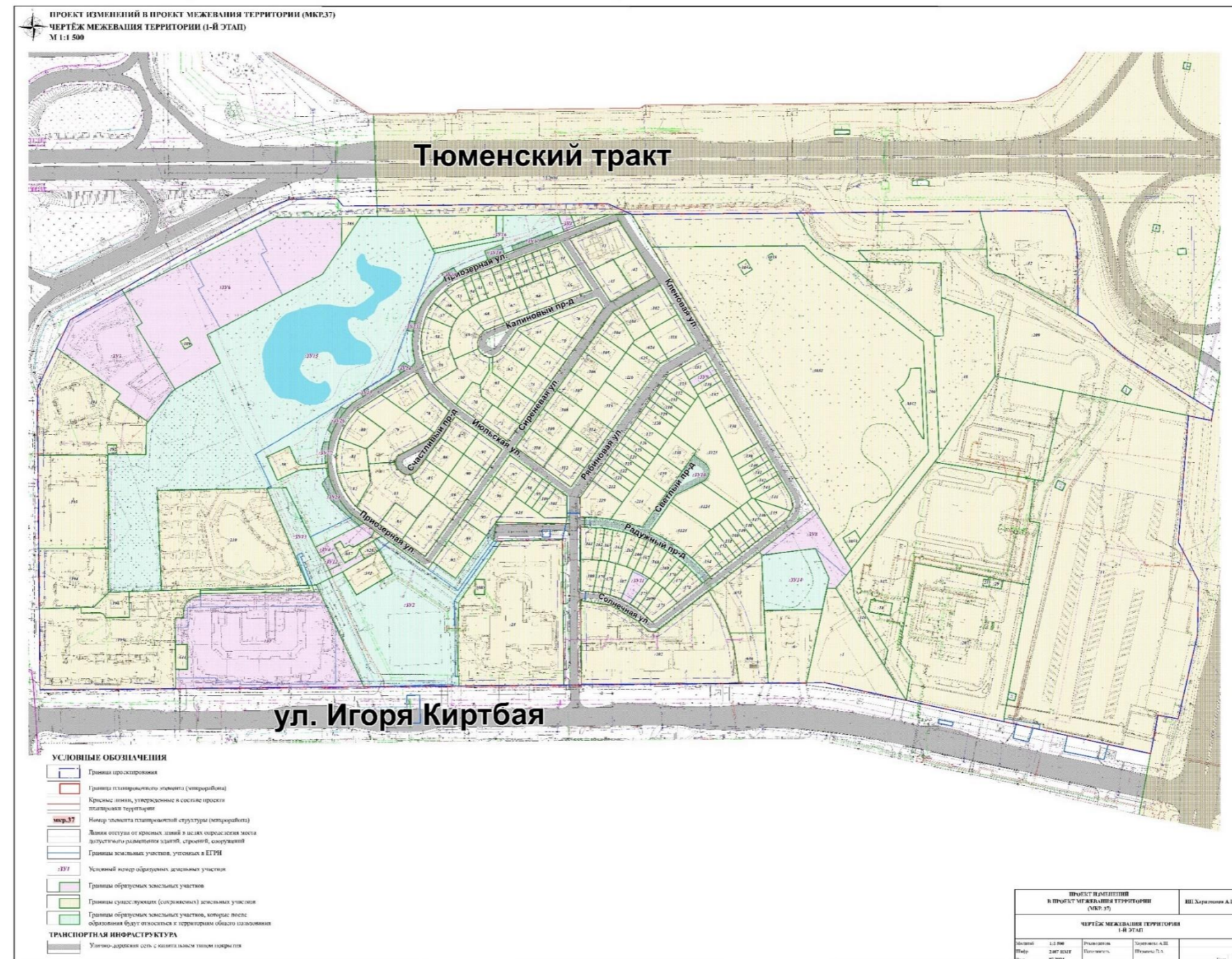
4. Настоящее постановление вступает в силу с момента его издания.

5. Контроль за выполнением постановления возложить на заместителя Главы города, курирующего сферу архитектуры и градостроительства.

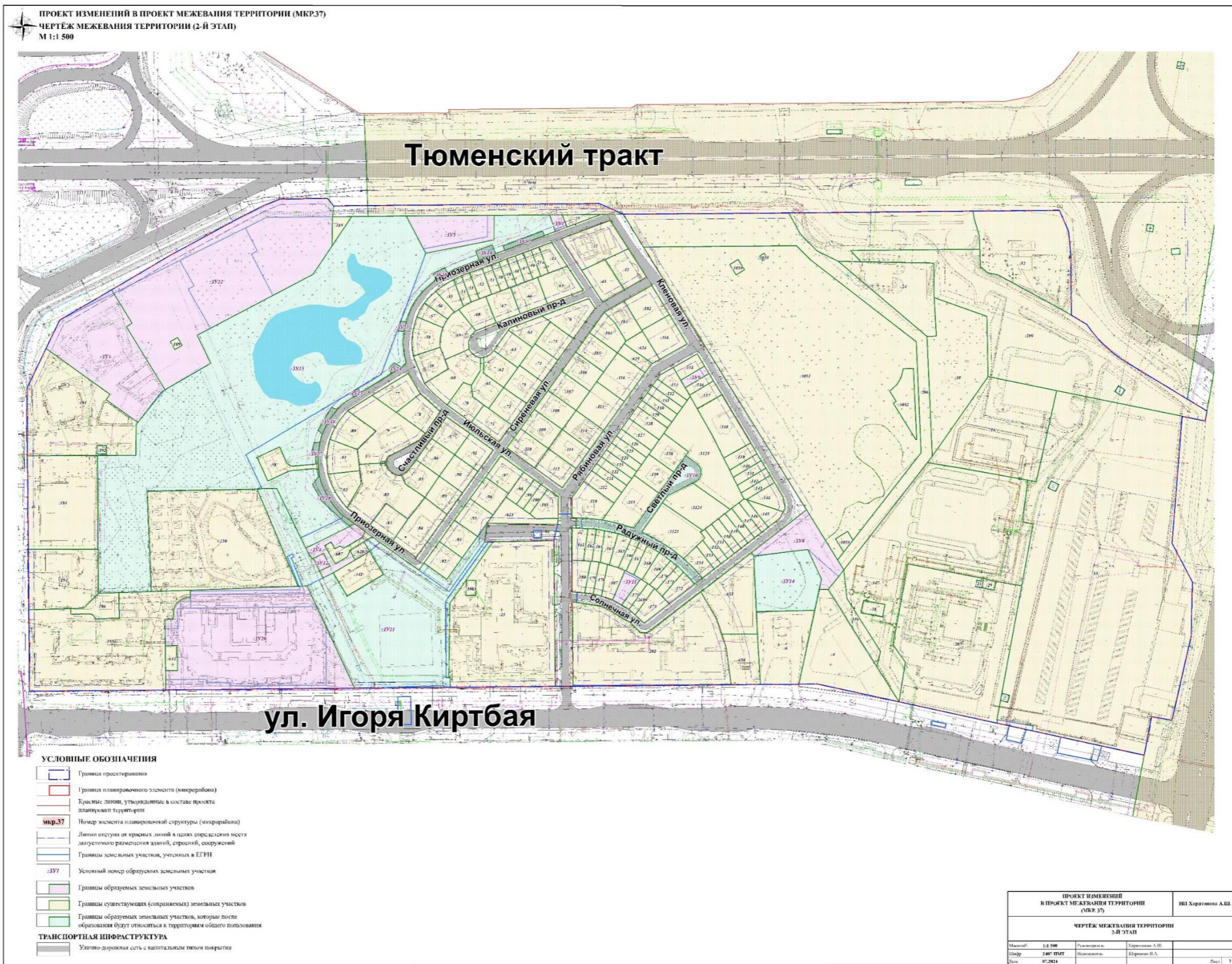
Заместитель Главы города

С.А. Агафонов

Внесение изменений
в проект межевания территории микрорайона 37. Чертеж межевания территории (1-й этап)



Внесение изменений
в проект межевания территории микрорайона 37. Чертеж межевания территории (2-й этап)



Перечень и сведения
о площади образуемых земельных участков, в том числе возможные способы их образования

Образуемые земельные участки										
№ п/п	Условный номер образуемого земельного участка, кадастровый номер изменяемого, сохраняемого участка	площадь, м ²			адрес участка	кадастровый номер исходного земельного участка (при наличии)	фактическое использование	вид разрешенного использования по проекту межевания	возможные способы образования	примечание
		существующая	расчетная	проектная						
1 этап										
1	:ЗУ1	132	-	154	Ханты-Мансийский автономный округ – Югра, город Сургут, микрорайон 37, улица Приозерная	86:10:0101112:589	ГРП-238	предоставление коммунальных услуг (код 3.1.1)	перераспределение земельного участка и земель, находящихся в государственной или муниципальной собственности	образуемый
2	:ЗУ3	6 213	-	6 330	Ханты-Мансийский автономный округ – Югра, город Сургут, микрорайон 37, улица Тюменский тракт, 19	86:10:0101112:190	двадцатипяти-этажный жилой дом	многоэтажная жилая застройка (высотная застройка) (код 2.6)*	перераспределение земельного участка и земель, находящихся в государственной или муниципальной собственности	образуемый
3	:ЗУ4	-	-	923	Ханты-Мансийский автономный округ – Югра, город Сургут, микрорайон 37, улица Игоря Киртбая	-	инженерные сооружения	предоставление коммунальных услуг (код 3.1.1)*	образование земельных участков из земель или земельных участков, находящихся в государственной или муниципальной собственности	образуемый
4	:ЗУ6	5 888	-	14 200	Ханты-Мансийский автономный округ – Югра, город Сургут, микрорайон 37, улица Тюменский тракт	86:10:0101112:188	свободен от застройки	многоэтажная жилая застройка (высотная застройка) (код 2.6)	объединение земельных участков	образуемый
		4 380				86:10:0101112:187				
		3 930				86:10:0101112:186				
5	:ЗУ7	9 856	-	12 756	Ханты-Мансийский автономный округ – Югра, город Сургут, микрорайон 37, улица Игоря Киртбая, 18	86:10:0101112:503	двадцатичетырех-этажный жилой дом	многоэтажная жилая застройка (высотная застройка) (код 2.6)	перераспределение земельного участка и земель, находящихся в государственной или муниципальной собственности	образуемый
6	:ЗУ8	1 736	-	2 080	Ханты-Мансийский автономный округ – Югра, город Сургут, микрорайон 37, улица Солнечная	86:10:0101112:182	свободен от застройки	блокированная жилая застройка (код 2.3)	перераспределение земельных участков и земель, находящихся в государственной или муниципальной собственности	образуемый
		341				86:10:0101112:310				
7	:ЗУ9	-	-	199	Ханты-Мансийский автономный округ – Югра, город Сургут, микрорайон 37, улица Кленовая, 8/3	-	блокированный жилой дом	блокированная жилая застройка (код 2.3)	образование земельных участков из земель или земельных участков, находящихся в государственной или муниципальной собственности	образуемый
8	:ЗУ11	343	-	373	Ханты-Мансийский автономный округ – Югра, город Сургут, микрорайон 37, улица Солнечная, 3/1	86:10:0101112:342	блокированный жилой дом	блокированная жилая застройка (код 2.3)	перераспределение земельного участка и земель, находящихся в государственной или муниципальной собственности	образуемый

9	:3У12	-	-	133	Ханты-Мансийский автономный округ – Югра, город Сургут, микрорайон 37	-	ТП-2	предоставление коммунальных услуг (код 3.1.1)	образование земельных участков из земель или земельных участков, находящихся в государственной или муниципальной собственности	образуемый
2 этап										
10	:3У5	1 685	-	2 068	Ханты-Мансийский автономный округ – Югра, город Сургут, микрорайон 37, улица Тюменский тракт	86:10:0101112:34	свободен от застройки	магазины (код 4.4)**	перераспределение земельных участков	образуемый
		383								
11	:3У20	12 756	-	13 312	Ханты-Мансийский автономный округ – Югра, город Сургут, микрорайон 37, улица Игоря Киртбая, 18	:3У7 (1-й этап)	двадцатичетырех-этажный жилой дом	многоэтажная жилая застройка (высотная застройка) (код 2.6)	перераспределение земельных участков и земель, находящихся в государственной или муниципальной собственности	образуемый
		322								
12	:3У22	14 200	-	16 458	Ханты-Мансийский автономный округ – Югра, город Сургут, микрорайон 37, улица Тюменский тракт	:3У6 (1-й этап)	свободен от застройки	многоэтажная жилая застройка (высотная застройка) (код 2.6)*	перераспределение земельного участка и земель, находящихся в государственной или муниципальной собственности	образуемый
<p>Примечания:</p> <p>* – до процедуры образования земельных участков провести мероприятия по внесению изменений в Единый документ, в части градостроительного зонирования территории;</p> <p>** – требуется предварительная процедура общественных обсуждений или публичных слушаний при предоставлении муниципальной услуги получения разрешения на условно разрешенный вид</p>										

Перечень и сведения
о площади образуемых земельных участков, которые будут отнесены к территориям общего пользования или имуществу общего пользования,
в том числе в отношении которых предполагаются резервирование и (или) изъятие для государственных или муниципальных нужд

Образуемые земельные участки										
№ п/п	Условный номер образуемого земельного участка, кадастровый номер изменяемого, сохраняемого участка	площадь, м ²			адрес участка	кадастровый номер исходного земельного участка (при наличии)	фактическое использование	вид разрешенного использования по проекту межевания	возможные способы образования	примечание
		существующая	расчетная	проектная						
1 этап										
1	:ЗУ2	11 256	-	12 601	Ханты-Мансийский автономный округ – Югра, город Сургут, микрорайон 37, улица Игоря Киртбая	86:10:0101112:3091	улицы, проезды, пешеходные дорожки, озеленение	земельные участки (территории) общего пользования (код 12.0)*	перераспределение земельного участка и земель, находящихся в государственной или муниципальной собственности	образуемый
2	:ЗУ10	-	-	2 124	Ханты-Мансийский автономный округ – Югра, город Сургут, микрорайон 37	-	улицы, проезды, пешеходные дорожки, озеленение	земельные участки (территории) общего пользования (код 12.0)	образование земельных участков из земель или земельных участков, находящихся в государственной или муниципальной собственности	образуемый
3	:ЗУ13	96	-	1 871	Ханты-Мансийский автономный округ – Югра, город Сургут, микрорайон 37, улица Игоря Киртбая	86:10:0101112:3090	улицы, проезды, пешеходные дорожки, озеленение	земельные участки (территории) общего пользования (код 12.0)*	перераспределение земельного участка и земель, находящихся в государственной или муниципальной собственности	образуемый
4	:ЗУ14	-	-	3 000	Ханты-Мансийский автономный округ – Югра, город Сургут, микрорайон 37, улица Солнечная	-	улицы, проезды, пешеходные дорожки, озеленение	земельные участки (территории) общего пользования (код 12.0)	образование земельных участков из земель или земельных участков, находящихся в государственной или муниципальной собственности	образуемый
5	:ЗУ15	37 730	-	45 376	Ханты-Мансийский автономный округ – Югра, город Сургут, микрорайон 37	86:10:0101112:308	сквер	земельные участки (территории) общего пользования (код 12.0)*	перераспределение земельных участков и земель, находящихся в государственной или муниципальной собственности	образуемый
		8 559				86:10:0101112:3085				
6	:ЗУ16	37 730	-	383	Ханты-Мансийский автономный округ – Югра, город Сургут, микрорайон 37	86:10:0101112:308	улицы, проезды, пешеходные дорожки, озеленение	земельные участки (территории) общего пользования (код 12.0)	перераспределение земельных участков и земель, находящихся в государственной или муниципальной собственности	образуемый
		8 559				86:10:0101112:3085				
7	:ЗУ17	37 730	-	162	Ханты-Мансийский автономный округ – Югра, город Сургут, микрорайон 37	86:10:0101112:308	улицы, проезды, пешеходные дорожки, озеленение	земельные участки (территории) общего пользования (код 12.0)*	перераспределение земельных участков и земель, находящихся в государственной или муниципальной собственности	образуемый
		8 559				86:10:0101112:3085				
8	:ЗУ18	37 730	-	140	Ханты-Мансийский автономный округ – Югра, город Сургут, микрорайон 37	86:10:0101112:308	улицы, проезды, пешеходные дорожки, озеленение	земельные участки (территории) общего пользования (код 12.0)*	перераспределение земельных участков и земель, находящихся в государственной или муниципальной собственности	образуемый
		8 559				86:10:0101112:3085				
9	:ЗУ19	37 730	-	72	Ханты-Мансийский автономный округ – Югра, город Сургут, микрорайон 37	86:10:0101112:308	улицы, проезды, пешеходные дорожки, озеленение	земельные участки (территории) общего пользования (код 12.0)*	перераспределение земельных участков и земель, находящихся в государственной или муниципальной собственности	образуемый
		8 559				86:10:0101112:3085				

10	:ЗУ23	37 730	-	47	Ханты-Мансийский автономный округ – Югра, город Сургут, микрорайон 37	86:10:0101112:308	улицы, проезды, пешеходные дорожки, озеленение	земельные участки (территории) общего пользования (код 12.0)*	перераспределение земельных участков и земель, находящихся в государственной или муниципальной собственности	образуемый
		8 559				86:10:0101112:3085				
11	:ЗУ24	37 730	-	58	Ханты-Мансийский автономный округ – Югра, город Сургут, микрорайон 37	86:10:0101112:308	улицы, проезды, пешеходные дорожки, озеленение	земельные участки (территории) общего пользования (код 12.0)*	перераспределение земельных участков и земель, находящихся в государственной или муниципальной собственности	образуемый
		8 559				86:10:0101112:3085				
12	:ЗУ25	37 730	-	36	Ханты-Мансийский автономный округ – Югра, город Сургут, микрорайон 37	86:10:0101112:308	улицы, проезды, пешеходные дорожки, озеленение	земельные участки (территории) общего пользования (код 12.0)*	перераспределение земельных участков и земель, находящихся в государственной или муниципальной собственности	образуемый
		8 559				86:10:0101112:3085				
13	:ЗУ26	37 730	-	115	Ханты-Мансийский автономный округ – Югра, город Сургут, микрорайон 37	86:10:0101112:308	улицы, проезды, пешеходные дорожки, озеленение	земельные участки (территории) общего пользования (код 12.0)*	перераспределение земельных участков и земель, находящихся в государственной или муниципальной собственности	образуемый
		8 559				86:10:0101112:3085				
14	:ЗУ27	37 730	-	83	Ханты-Мансийский автономный округ – Югра, город Сургут, микрорайон 37	86:10:0101112:308	улицы, проезды, пешеходные дорожки, озеленение	земельные участки (территории) общего пользования (код 12.0)*	перераспределение земельных участков и земель, находящихся в государственной или муниципальной собственности	образуемый
		8 559				86:10:0101112:3085				
15	:ЗУ28	37 730	-	301	Ханты-Мансийский автономный округ – Югра, город Сургут, микрорайон 37	86:10:0101112:308	улицы, проезды, пешеходные дорожки, озеленение	земельные участки (территории) общего пользования (код 12.0)*	перераспределение земельных участков и земель, находящихся в государственной или муниципальной собственности	образуемый
		8 559				86:10:0101112:3085				
2 этап										
16	:ЗУ21	12 601	-	14 472	Ханты-Мансийский автономный округ – Югра, город Сургут, микрорайон 37	:ЗУ2 (1-й этап)	улицы, проезды, пешеходные дорожки, озеленение	земельные участки (территории) общего пользования (код 12.0)*	объединение земельных участков	образуемый
		1 871				:ЗУ13 (1-й этап)				
Примечание: * – до процедуры образования земельных участков провести мероприятия по внесению изменений в Единый документ, в части градостроительного зонирования территории										

Перечень координат
характерных точек границ территории элемента планировочной
структуры в системе координат, используемой для ведения
Единого государственного реестра недвижимости

№ пункта	Дирекционный угол	Длина линии, м	X	Y
1	140° 44' 14"	9,1	985825,22	3570141,12
2	89° 28' 2"	242,1	985818,21	3570146,85
3	114° 0' 48"	24,0	985820,46	3570388,92
4	89° 33' 20"	150,9	985810,69	3570410,85
5	89° 26' 13"	167,9	985811,86	3570561,75
6	89° 29' 1"	78,8	985813,51	3570729,69
7	156° 20' 25"	20,6	985814,22	3570808,5
8	174° 9' 54"	20,7	985795,39	3570816,75
9	179° 23' 19"	56,3	985774,84	3570818,85
10	120° 49' 53"	16,4	985718,59	3570819,45
11	144° 1' 6"	7,4	985710,21	3570833,49
12	140° 44' 36"	7,3	985704,26	3570837,81
13	136° 49' 34"	7,3	985698,57	3570842,46
14	133° 27' 28"	7,4	985693,23	3570847,47
15	129° 44' 44"	7,3	985688,17	3570852,81
16	126° 21' 16"	7,3	985683,48	3570858,45
17	122° 52' 52"	7,1	985679,13	3570864,36
18	121° 10' 56"	85,0	985675,29	3570870,3
19	190° 11' 22"	9,3	985631,28	3570943,02
20	281° 35' 2"	21,3	985622,1	3570941,37
21	184° 36' 38"	116,1	985626,38	3570920,49
22	152° 18' 32"	39,8	985510,69	3570911,16
23	181° 7' 6"	49,2	985475,42	3570929,67
24	192° 54' 47"	79,1	985426,25	3570928,71
25	280° 19' 55"	18,8	985349,18	3570911,04
26	190° 42' 39"	35,8	985352,56	3570892,5
27	282° 17' 54"	39,7	985317,35	3570885,84
28	282° 17' 15"	64,9	985325,8	3570847,08
29	282° 13' 11"	5,4	985339,62	3570783,63
30	282° 18' 26"	16,0	985340,77	3570778,32
31	282° 18' 9"	11,5	985344,18	3570762,69
32	282° 17' 22"	91,2	985346,64	3570751,41
33	282° 19' 55"	75,9	985366,05	3570662,31
34	269° 26' 21"	17,4	985382,25	3570588,21
35	269° 30' 34"	35,0	985382,08	3570570,84
36	269° 27' 52"	12,8	985381,78	3570535,8
37	269° 29' 58"	13,7	985381,66	3570522,96
38	269° 29' 45"	144,3	985381,54	3570509,22
39	269° 33' 32"	13,0	985380,27	3570364,89
40	269° 29' 3"	104,5	985380,17	3570351,9
41	269° 30' 6"	55,2	985379,23	3570247,44
42	269° 31' 19"	26,4	985378,75	3570192,24

43	269° 26' 42"	83,6	985378,53	3570165,87
44	269° 18' 48"	46,7	985377,72	3570082,23
45	270° 40' 12"	1,7	985377,16	3570035,49
46	269° 39' 13"	21,5	985377,18	3570033,78
47	269° 28' 31"	18,6	985377,05	3570012,27
48	269° 27' 38"	124,3	985376,88	3569993,7
49	359° 32' 22"	276,2	985375,71	3569869,38
50	25° 36' 20"	40,3	985651,91	3569867,16
51	25° 37' 40"	28,7	985688,28	3569884,59
52	59° 45' 22"	29,5	985714,17	3569897,01
53	59° 41' 11"	30,4	985729,02	3569922,48
54	59° 42' 25"	33,8	985744,35	3569948,7
55	59° 11' 20"	22,5	985761,42	3569977,92
56	61° 38' 42"	41,5	985772,96	3569997,27
57	61° 26' 47"	31,3	985792,68	3570033,81
58	63° 7' 39"	25,0	985807,65	3570061,32
59	68° 19' 36"	14,9	985818,96	3570083,64
60	89° 1' 38"	43,6	985824,48	3570097,53
1	140° 44' 14"	9,1	985825,22	3570141,12