

МУНИЦИПАЛЬНОЕ ОБРАЗОВАНИЕ
ГОРОДСКОЙ ОКРУГ СУРГУТ
ХАНТЫ-МАНСИЙСКОГО АВТОНОМНОГО ОКРУГА – ЮГРЫ

АДМИНИСТРАЦИЯ ГОРОДА

ПОСТАНОВЛЕНИЕ

« 19 » 08 20 25

№ 4894

О комплексном развитии
территории жилой застройки
части микрорайона 27А
города Сургута

В соответствии со статьями 66, 67 Градостроительного кодекса Российской Федерации, постановлением Правительства Ханты-Мансийского автономного округа – Югры от 11.06.2021 № 213-п «О регулировании отдельных отношений в сфере комплексного развития территорий в Ханты-Мансийском автономном округе – Югре», распоряжением Администрации города от 30.12.2005 № 3686 «Об утверждении Регламента Администрации города»:

1. Принять решение о комплексном развитии территории жилой застройки части микрорайона 27А города Сургута.

2. Утвердить сведения о местоположении, площади и границах территории, подлежащей комплексному развитию территории жилой застройки части микрорайона 27А города Сургута согласно приложению 1.

3. Утвердить перечень объектов капитального строительства, расположенных в границах территории, подлежащей комплексному развитию территории жилой застройки части микрорайона 27А города Сургута, в том числе перечень объектов капитального строительства, подлежащих сносу или реконструкции, включая многоквартирные дома, согласно приложению 2.

4. Установить предельный срок реализации настоящего решения о комплексном развитии территории жилой застройки части микрорайона 27А города Сургута с момента заключения договора о комплексном развитии территории – 15 лет.

5. Установить, что самостоятельная реализация муниципальным образованием городской округ Сургут Ханты-Мансийского автономного округа – Югры решения, указанного в пункте 1 настоящего постановления, не предусмотрена.

6. Определить основные виды разрешенного использования земельных участков и объектов капитального строительства, которые могут быть выбраны

при реализации решения о комплексном развитии территории жилой застройки части микрорайона 27А города Сургута, а также предельные параметры разрешенного строительства, реконструкции объектов капитального строительства в границах территории, в отношении которой принимается такое решение, согласно приложению 3.

7. Установить, что расчетные показатели минимально допустимого уровня обеспеченности объектами коммунальной, транспортной, социальной инфраструктур и расчетные показатели максимально допустимого уровня территориальной доступности указанных объектов для населения в отношении территории жилой застройки части микрорайона 27А города Сургута, определяются в соответствии с постановлением Правительства Ханты-Мансийского автономного округа – Югры от 29.12.2014 № 534-п «Об утверждении региональных нормативов градостроительного проектирования Ханты-Мансийского автономного округа – Югры», постановлением Администрации города от 10.07.2023 № 3455 «Об утверждении местных нормативов градостроительного проектирования на территории муниципального образования городской округ Сургут Ханты-Мансийского автономного округа – Югры», а также в соответствии с действующим законодательством Российской Федерации.

8. Предусмотреть при реализации решения о комплексном развитии территории жилой застройки части микрорайона 27А города Сургута в том числе следующие обязательства лица, реализующего такое решение:

8.1. Обеспечить разработку проектной документации, строительство, безвозмездную передачу в муниципальную собственность детского сада на 350 мест площадью не менее 7 700 кв. метров и земельного участка под строительство указанного объекта.

8.2. Обеспечить разработку проектной документации на строительство общеобразовательной школы не менее чем на 1 101 место площадью не менее 27 500 кв. метров, прохождение государственной экспертизы проектной документации и результатов инженерных изысканий, государственной экспертизы проектной документации в части проверки достоверности определения сметной стоимости.

8.3. Обеспечить безвозмездную передачу в муниципальную собственность проектной документации, а также положительного заключения государственной экспертизы данной документации на строительство общеобразовательной школы не менее чем на 1 101 место, документов по передаче прав на использование результатов интеллектуальной деятельности, в том числе на внесение изменений в такие документы, их переработку и практическую реализацию на условиях простой (неисключительной) лицензии.

8.4. Обеспечить создание сквера со стороны улицы Мелик-Карамова площадью не менее 3 800 кв. метров.

8.5. Обеспечить благоустройство рекреационной зоны (парк с озером) со стороны Югорского тракта – улицы В. Пархомовича ориентировочной площадью не менее 42 000 кв. метров.

9. Установить, что реализация настоящего решения о комплексном развитии территории жилой застройки части микрорайона 27А города Сургута осуществляется в соответствии с утвержденной документацией по планировке территории.

Совокупный объем жилищного строительства объектов капитального строительства в границах территории, указанной в пункте 1, определяется в соответствии с утвержденной документацией по планировке территории микрорайона 27А города Сургута – не более 360 000 кв. метров.

Совокупный объем строительства коммерческой недвижимости в границах территории, указанной в пункте 1, определяется в соответствии с утвержденной документацией по планировке территории микрорайона 27А города Сургута – не более 50 000 кв. метров.

10. Установить, что лицо, признанное победителем торгов на право заключения договора о комплексном развитии территории жилой застройки части микрорайона 27А города Сургута, обязано обеспечить проведение и финансирование государственной историко-культурной экспертизы в границах территории, согласно приложению 1, путем археологической разведки, в соответствии с требованиями Федерального закона от 25.06.2002 № 73-ФЗ «Об объектах культурного наследия (памятниках истории и культуры) народов Российской Федерации», до начала осуществления хозяйственной деятельности по реализации решения, указанного в пункте 1 настоящего постановления.

11. Комитету информационной политики обнародовать (разместить) настоящее постановление на официальном портале Администрации города: www.admsurgut.ru в течение 10 дней с момента его издания.

12. Муниципальному казенному учреждению «Наш город» опубликовать (разместить) настоящее постановление в сетевом издании «Официальные документы города Сургута»: DOCSURGUT.RU.

13. Настоящее постановление вступает в силу с момента его издания.

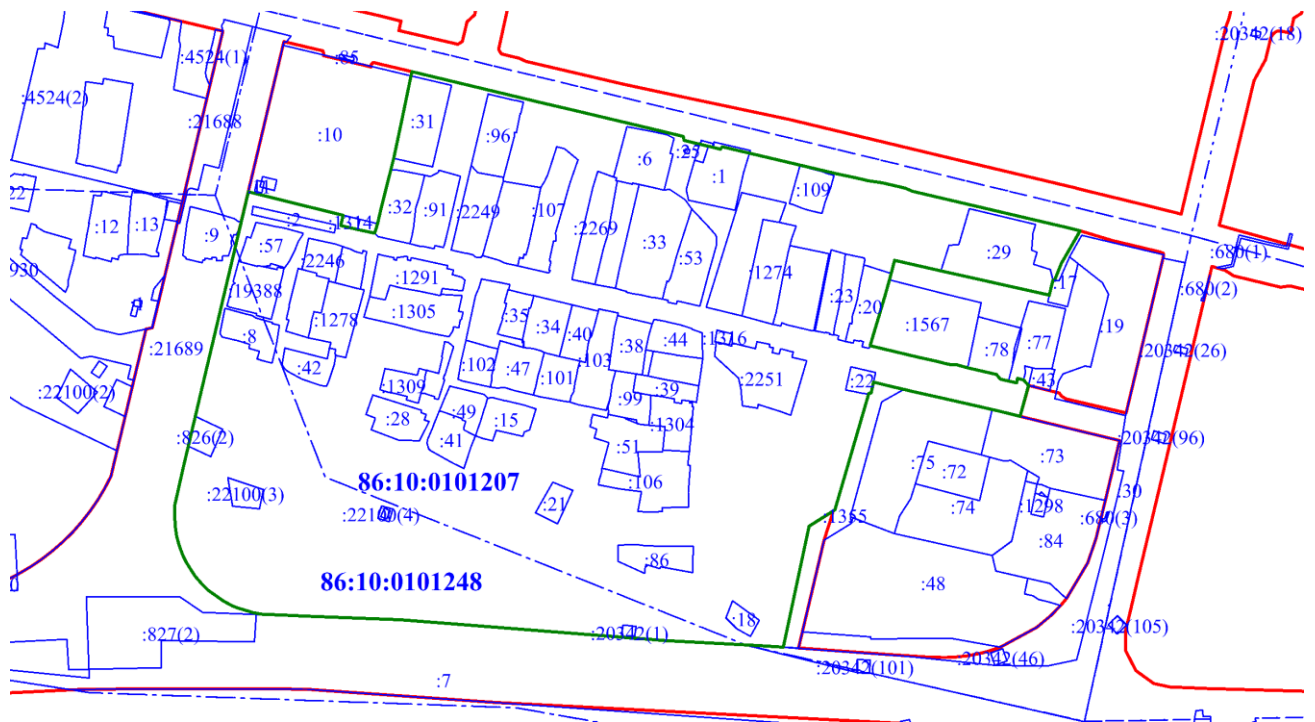
14. Контроль за выполнением постановления возложить на заместителя Главы города, курирующего сферу архитектуры и градостроительства.

Глава города

М.Н. Слепов

Приложение 1
к постановлению
Администрации города
от 19.08.2025 № 4894

Сведения
о местоположении, площади и границах территории,
подлежащей комплексному развитию территории жилой застройки
части микрорайона 27А города Сургута



1:5000

Условные обозначения:

	- граница комплексного развития территорий
	86:10:0101231 - обозначения кадастровых кварталов
	:26 - обозначения земельных участков по сведениям ЕГРН

Описание местоположения границ территории, подлежащей КРТ.

Территория, предлагаемая под комплексное развитие, расположена в границах территории жилой застройки части микрорайона 27А города Сургута площадью 213 520 кв. метров и отнесена к категории земель – земли населенных пунктов.

Координаты
характерных точек границ территории, подлежащей
комплексному развитию территории жилой застройки
части микрорайона 27А города Сургута

Площадь территории комплексного развития: 213 520 м ²			Система координат: МСК-86		
Обозначение характерных точек границы	Координаты		Обозначение характерных точек границы	Координаты	
	Х	У		Х	У
1	981186.93	3575536.91	56	980879.46	3574869.85
2	981184.01	3575535.16	57	980880.85	3574864.99
3	981170.04	3575527.12	58	980883.02	3574858.07
4	981160.91	3575521.84	59	980884.85	3574853.43
5	981147.05	3575516.29	60	980889.28	3574845.23
6	981147.2	3575514.99	61	980892.94	3574840.04
7	981135.12	3575512.1	62	980897.59	3574833.67
8	981154.77	3575424.65	63	980902.66	3574828.59
9	981163.15	3575387.4	64	980908.92	3574822.98
10	981152.66	3575384.57	65	980914.98	3574819.1
11	981140.35	3575381.25	66	980920.05	3574816.07
12	981132.79	3575378.99	67	980925.56	3574813.26
13	981094.48	3575367.52	68	980929.5	3574811.82
14	981085.15	3575406.53	69	980934.19	3574810.14
15	981081.69	3575422.06	70	980941.32	3574808.08
16	981080.15	3575427.53	71	980948.98	3574807
17	981078.99	3575433.55	72	980957.84	3574806.68
18	981079.23	3575437.1	73	980966.59	3574806.9
19	981076.6	3575446.22	74	980996.91	3574813.62
20	981071.33	3575469.48	75	981057.92	3574828.07
21	981067.44	3575472.67	76	981173.58	3574855.45
22	981066.04	3575479.21	77	981218.46	3574866.1
23	981064.58	3575485.73	78	981217.8	3574868.69
24	981068.01	3575486.49	79	981209.32	3574902.81
25	981066.76	3575491.34	80	981199.51	3574942.55
26	981062.46	3575495.41	81	981191.2	3574940.62
27	981037.58	3575488.44	82	981188.1	3574954.18
28	981041.91	3575470.59	83	981185.02	3574968.04
29	981042.87	3575466.68	84	981192.66	3574970.2
30	981045.15	3575456.76	85	981203.67	3574972.86
31	981053.18	3575421.23	86	981245.87	3574983.35
32	981057.75	3575401.01	87	981257.75	3574985.97
33	981058.29	3575398.67	88	981279.88	3574990.74
34	981061.14	3575386.68	89	981311.8	3574997.18
35	981062.83	3575379.64	90	981315.11	3574998
36	981065.1	3575370.3	91	981314.65	3574999.88
37	981056.43	3575368.45	92	981300.19	3575060.16
38	981055.93	3575366.49	93	981293.28	3575089.43
39	980991.92	3575347.79	94	981290.4	3575101.76
40	980962.14	3575339.1	95	981284.01	3575128.95
41	980949.09	3575318.24	96	981267.33	3575198.68
42	980851.75	3575297.48	97	981262.95	3575216.91
43	980852.87	3575277.78	98	981259.79	3575217.55

44	980854.39	3575249.75	99	981252.81	3575246.78
45	980855.08	3575237.59	100	981254.75	3575248.29
46	980855.49	3575230.26	101	981232.74	3575341.01
47	980857.06	3575201.95	102	981229.61	3575356.12
48	980859.03	3575176	103	981227.29	3575366.14
49	980860.66	3575155.99	104	981225.53	3575377.56
50	980870.58	3575029.4	105	981221.24	3575395.73
51	980873.76	3574988.6	106	981218.8	3575401.8
52	980875.46	3574944.35	107	981189.73	3575525.87
53	980876.73	3574910.86	108	981187.87	3575533.62
54	980877.24	3574898.03	1	981186.93	3575536.91
55	980878.27	3574877.08			

Приложение 2
к постановлению
Администрации города
от 19.08.2025 № 4894

Перечень

объектов капитального строительства, расположенных в границах территории, подлежащей комплексному развитию территории жилой застройки части микрорайона 27А города Сургута, в том числе перечень объектов капитального строительства, подлежащих сносу или реконструкции, включая многоквартирные дома

№ п/п	Адрес здания, строения, сооружения (объект)	Функциональное назначение объекта/наименование	Кадастровый номер объекта	Площадь объекта кв. м. /протяженность объекта, м	Кадастровый номер земельного участка	Планируемые мероприятия в отношении объекта
1	Ханты-Мансийский автономный округ – Югра, город Сургут, улица Нагорная, дом 50	жилое	86:10:0101207:199	110	отсутствует	снос
2	Ханты-Мансийский автономный округ – Югра, город Сургут, улица Нагорная, дом 48а	жилое	86:10:0101207:147	137,6	отсутствует	снос
3	Ханты-Мансийский автономный округ – Югра, город Сургут, улица Нагорная, дом 46	жилое	86:10:0101207:145	137,2	отсутствует	снос
4	Ханты-Мансийский автономный округ – Югра, город Сургут, улица Нагорная, дом 44, квартира 2	жилое	86:10:0101207:271	54,7	отсутствует	снос
5	Ханты-Мансийский автономный округ – Югра, город Сургут, улица Нагорная, дом 44, квартира 1	жилое	86:10:0101207:314	38,9	отсутствует	снос
6	Ханты-Мансийский автономный округ – Югра, город Сургут, улица Нагорная, дом 42	жилое	86:10:0101207:230	89,2	отсутствует	снос

7	Ханты-Мансийский автономный округ – Югра, город Сургут, улица Нагорная, дом 40	жилое	86:10:0101207:160	135,7	отсутствует	снос
8	Ханты-Мансийский автономный округ – Югра, город Сургут, улица Нагорная, дом 36	жилое	86:10:0101207:115	66,9	отсутствует	снос
9	Ханты-Мансийский автономный округ – Югра, город Сургут, улица Нагорная, дом 34	жилое	86:10:0101207:196	64,8	отсутствует	снос
10	Ханты-Мансийский автономный округ – Югра, город Сургут, улица Нагорная, дом 23	жилое	86:10:0101207:113	197,6	отсутствует	снос
11	Ханты-Мансийский автономный округ – Югра, город Сургут, улица Нагорная, дом 21	жилое	86:10:0101207:138	35	86:10:0101207:2246	снос
12	Ханты-Мансийский автономный округ – Югра, город Сургут, улица Нагорная, дом 21/1	жилое	86:10:0101207:2252	91,8	86:10:0101207:2247	снос
13	Ханты-Мансийский автономный округ – Югра, город Сургут, улица Нагорная, дом 23а	жилое	86:10:0101207:190	186,8	отсутствует	снос
14	Ханты-Мансийский автономный округ – Югра, город Сургут, улица Нагорная, дом 46в	жилое	86:10:0101207:146	41,2	86:10:0101207:35	снос
15	Ханты-Мансийский автономный округ – Югра, город Сургут, улица Нагорная, дом 46а	жилое	86:10:0101207:232	106,1	отсутствует	снос
16	Ханты-Мансийский автономный округ – Югра, город Сургут, улица Нагорная, дом 42В	жилое	86:10:0000000:5395	39	86:10:0101207:40	снос
17	Ханты-Мансийский автономный округ – Югра, город Сургут, улица Нагорная, дом 9	жилое	86:10:0101207:122	133,3	отсутствует	снос
18	Ханты-Мансийский автономный округ – Югра, город Сургут, улица Нагорная, дом 42а	жилое	86:10:0101207:173	68,1	86:10:0101207:38	снос
19	Ханты-Мансийский автономный округ – Югра, город Сургут, улица Нагорная, дом 40а	жилое	86:10:0101207:116	52,5	86:10:0101207:44	снос

20	Ханты-Мансийский автономный округ – Югра, город Сургут, переулок Юганский, дом 3	жилое	86:10:0101207:1310	159,5	86:10:0101207:2251	снос
21	Ханты-Мансийский автономный округ – Югра, город Сургут, улица Нагорная, дом 4а	жилое	86:10:0101207:117	118,4	86:10:0000000:19388	снос
22	Ханты-Мансийский автономный округ – Югра, город Сургут, улица Нагорная, дом 9а	жилое	86:10:0101207:123	108,2	86:10:0101207:1278	снос
23	Ханты-Мансийский автономный округ – Югра, город Сургут, улица Нагорная, дом 46б	жилое	86:10:0101207:130	148,2	отсутствует	снос
24	Ханты-Мансийский автономный округ – Югра, город Сургут, улица Нагорная, дом 6а	жилое	86:10:0101207:211	69,4	отсутствует	снос
25	Ханты-Мансийский автономный округ – Югра, город Сургут, переулок Нагорный, дом 3	жилое	86:10:0101207:241	144,2	86:10:0101207:102	снос
26	Ханты-Мансийский автономный округ – Югра, город Сургут, переулок Нагорный, дом 7	жилое	86:10:0101207:244	108,4	отсутствует	снос
27	Ханты-Мансийский автономный округ – Югра, город Сургут, переулок Нагорный, дом 11	жилое	86:10:0101207:239	120,1	отсутствует	снос
28	Ханты-Мансийский автономный округ – Югра, город Сургут, улица Нагорная, дом 38а	жилое	86:10:0101207:227	99,9	отсутствует	снос
29	Ханты-Мансийский автономный округ – Югра, город Сургут, улица Нагорная, дом 36А	жилое	86:10:0101207:1280	72,6	отсутствует	снос
30	Ханты-Мансийский автономный округ – Югра, город Сургут, улица Нагорная, дом 48В	жилое	86:10:0101207:1287	41,2	отсутствует	снос
31	Ханты-Мансийский автономный округ – Югра, город Сургут, переулок Нагорный, дом 2	жилое	86:10:0101207:240	67,6	86:10:0101207:1344	снос
32	Ханты-Мансийский автономный округ – Югра, город Сургут, переулок Нагорный, дом 6	жилое	86:10:0101207:242	143,8	86:10:0101207:15	снос

33	Ханты-Мансийский автономный округ – Югра, город Сургут, переулок Нагорный, дом 10	жилое	86:10:0101207:238	222,2	86:10:0101207:51	снос
34	Ханты-Мансийский автономный округ – Югра, город Сургут, улица Нагорная, дом 15а	жилое	86:10:0101207:187	64,7	отсутствует	снос
35	Ханты-Мансийский автономный округ – Югра, город Сургут, улица Речная, дом 85	жилое	86:10:0101248:39	68,7	отсутствует	снос
36	Ханты-Мансийский автономный округ – Югра, город Сургут, улица Речная, дом 74в	жилое	86:10:0101208:88	171,7	отсутствует	снос
37	Ханты-Мансийский автономный округ – Югра, город Сургут, улица Нагорная, дом 47б	жилое	86:10:0101207:174	76,8	отсутствует	снос
38	Ханты-Мансийский автономный округ – Югра, город Сургут, улица Речная, дом 63А	жилое	86:10:0000000:5831	50,2	86:10:0101207:86	снос
39	Ханты-Мансийский автономный округ – Югра, город Сургут, улица Мелик-Карамова, дом 47а, сооружение 1	нежилое/холодный склад	86:10:0101076:165	243,9	86:10:0101207:6	снос
40	Ханты-Мансийский автономный округ – Югра, город Сургут, улица Нагорная, дом 9А, квартира 1	нежилое/гараж	86:10:0000000:5397	113,0	86:10:0101207:1278	снос
41	Ханты-Мансийский автономный округ – Югра, город Сургут, улица Нагорная, дом 9А, квартира 1	нежилое/баня	86:10:0101207:1294	20,0	86:10:0101207:1278	снос
42	Ханты-Мансийский автономный округ – Югра, город Сургут, улица Нагорная, дом 9А, строение 1	нежилое/гараж	86:10:0101207:1295	21,0	86:10:0101207:1278	снос
43	Ханты-Мансийский автономный округ – Югра, город Сургут	сооружение коммунального хозяйства/сети теплоснабжения от объекта недвижимости, расположенного по адресу: город Сургут, улица Мелик-Карамова, 47А до точки	86:10:0000000:22468	133,0	86:10:0101207:6, 86:10:0101076:3023	*

		подключения к внутридомовым сетям теплоснабжения жилого дома № 39 по улице Мелик-Карамова				
44	Ханты-Мансийский автономный округ – Югра, город Сургут, улица Мелик-Карамова	сооружение связи/телефонная канализация ПСЭ-26	86:10:0000000:20318	9 634,0	86:10:0101244:110, 86:10:0101244:14, 86:10:0101244:146, 86:10:0101244:148, 86:10:0101244:15, 86:10:0101244:1720, 86:10:0101244:1756, 86:10:0101244:1776, 86:10:0101244:1801, 86:10:0101244:2, 86:10:0101244:25, 86:10:0101244:74, 86:10:0101244:8, 86:10:0101244:99, 86:10:0101245:1, 86:10:0101000:669, 86:10:0000000:19101, 86:10:0101243:10085, 86:10:0101243:10102, 86:10:0101243:10134, 86:10:0101243:123, 86:10:0101243:129, 86:10:0101243:132, 86:10:0101243:152, 86:10:0101243:156, 86:10:0101243:162, 86:10:0101243:164, 86:10:0101243:165, 86:10:0101243:166, 86:10:0101243:167, 86:10:0101243:172, 86:10:0101243:173, 86:10:0101243:174, 86:10:0101243:175, 86:10:0101243:176, 86:10:0101243:18, 86:10:0101243:28,	*

					86:10:0101243:40, 86:10:0101243:48, 86:10:0101243:62, 86:10:0101243:67, 86:10:0101243:74, 86:10:0101243:78, 86:10:0101243:84, 86:10:0101243:96, 86:10:0101243:97, 86:10:0101243:10383, 86:10:0101243:112, 86:10:0101243:2, 86:10:0101243:60, 86:10:0101243:98, 86:10:0101243:10174, 86:10:0101243:10323, 86:10:0101243:107, 86:10:0101243:113, 86:10:0101243:163, 86:10:0101243:17, 86:10:0101243:177, 86:10:0101243:52, 86:10:0101243:73, 86:10:0101243:77, 86:10:0101066:2560, 86:10:0101066:2598, 86:10:0101066:2992, 86:10:0101066:2995, 86:10:0101066:3016, 86:10:0101066:98, 86:10:0101244:143, 86:10:0101244:1775, 86:10:0101243:102, 86:10:0101243:10322, 86:10:0101243:57, 86:10:0101245:38, 86:10:0101076:49, 86:10:0101207:1567, 86:10:0101054:4, 86:10:0101054:9, 86:10:0000000:21689,	
--	--	--	--	--	--	--

					86:10:0000000:22193, 86:10:0000000:4524, 86:10:0101000:6905, 86:10:0000000:21327, 86:10:0000000:21739, 86:10:0101209:33, 86:10:0101209:18, 86:10:0101052:14, 86:10:0101052:121, 86:10:0101052:20, 86:10:0101052:538, 86:10:0101052:77 86:10:0101242:3, 86:10:101076:2939, 86:10:0101066:3015, 86:10:0101244:24, 86:10:0101244:1797, 86:10:0101066:2996, 86:10:0101076:3356, 86:10:0000000:23094, 86:10:0000000:23095, 86:10:0101243:10850, 86:10:0101243:10851, 86:10:0101243:10852, 86:10:0101243:10854, 86:10:0101243:10837, 86:10:0101243:10839, 86:10:0101243:10840, 86:10:0101243:10842, 86:10:0101243:10843, 86:10:0101243:10844, 86:10:0101243:53, 86:10:0101244:3427, 86:10:0101244:3428, 86:10:0101244:3430, 86:10:0101244:3431, 86:10:0101244:3432, 86:10:0101244:26	
45	Ханты-Мансийский автономный округ – Югра, город Сургут	сооружение дорожного транспорта/проезд от улицы Мелик-Карамова	86:10:0101000:4093	151,0	86:10:0101207:1567	*

		до строения по улице Нагорной, 34				
46	Ханты-Мансийский автономный округ – Югра, город Сургут	сооружение связи/телефонная канализация «АТС в городе Сургуте с применением оптического доступа»	86:10:0101000:3071	40 903	86:10:0101004:2, 86:10:0101004:32, 86:10:0101004:344, 86:10:0101004:56, 86:10:0101004:76, 86:10:0101004:86, 86:10:0101004:94, 86:10:0101004:97, 86:10:0101025:14, 86:10:0101025:3, 86:10:0101025:35, 86:10:0101025:5, 86:10:0101025:80, 86:10:0101030:116, 86:10:0101030:122, 86:10:0101043:17, 86:10:0101043:23, 86:10:0101043:47, 86:10:0101053:213, 86:10:0101053:216, 86:10:0101053:27, 86:10:0101053:97, 86:10:0101055:45, 86:10:0101055:53, 86:10:0101055:75, 86:10:0101075:1007, 86:10:0101088:13, 86:10:0101088:18, 86:10:0101088:20, 86:10:0101088:35, 86:10:0101088:41, 86:10:0101088:7, 86:10:0101088:74, 86:10:0101195:1038, 86:10:0101195:110, 86:10:0101195:112, 86:10:0101195:1134, 86:10:0101195:117,	*

					86:10:0101195:118, 86:10:0101195:1620, 86:10:0101195:22, 86:10:0101195:33, 86:10:0101195:34, 86:10:0101195:40, 86:10:0101195:45, 86:10:0101195:63, 86:10:0101195:64, 86:10:0101195:8, 86:10:0101195:89, 86:10:0101207:1355, 86:10:0101207:19, 86:10:0101207:22, 86:10:0101207:73, 86:10:0101207:75, 86:10:0101227:26, 86:10:0101247:103, 86:10:0101247:111, 86:10:0101247:3399, 86:10:0101247:66, 86:10:0101253:103, 86:10:0101253:491, 86:10:0101253:50, 86:10:0101253:86, 86:10:0101253:91, 86:10:0101021:1, 86:10:0101255:1, 86:10:0101024:259, 86:10:0101024:48, 86:10:0101024:507, 86:10:0101024:72, 86:10:0101024:73, 86:10:0101029:37, 86:10:0101122:32, 86:10:0101122:51, 86:10:0101122:6, 86:10:0101122:648, 86:10:0101122:7, 86:10:0101229:6,	
--	--	--	--	--	--	--

					86:10:0101023:34, 86:10:0101023:38, 86:10:0101015:14, 86:10:0101170:1, 86:10:0101170:11, 86:10:0101170:292, 86:10:0101170:43, 86:10:0101170:45, 86:10:0101170:48, 86:10:0101224:1, 86:10:0101224:1003, 86:10:0101224:1027 86:10:0101224:1039, 86:10:0101224:12, 86:10:0101224:123, 86:10:0101224:138, 86:10:0101224:36, 86:10:0101224:38, 86:10:0101224:4, 86:10:0101224:5, 86:10:0101224:61, 86:10:0101224:9, 86:10:0101228:6, 86:10:0101228:13, 86:10:0101228:28, 86:10:0101228:29, 86:10:0101228:30, 86:10:0101228:39, 86:10:0101228:10223, 86:10:0101047:4, 86:10:0101229:14, 86:10:0101229:15, 86:10:0101229:18, 86:10:0101229:19, 86:10:0101229:2, 86:10:0101229:200, 86:10:0101229:235, 86:10:0101229:27, 86:10:0101229:33, 86:10:0101229:339, 86:10:0101229:50,	
--	--	--	--	--	---	--

					86:10:0101229:509, 86:10:0101229:54, 86:10:0101229:6, 86:10:0101229:73, 86:10:0101229:8, 86:10:0101229:86, 86:10:0101229:88, 86:10:0101229:89, 86:10:0101229:919, 86:10:0101229:937, 86:10:0101229:53, 86:10:0101125:1, 86:10:0101125:288, 86:10:0101125:289, 86:10:0101125:294, 86:10:0101125:451, 86:10:0101125:459, 86:10:0101227:404, 86:10:0101227:405, 86:10:0101227:406, 86:10:0101227:407, 86:10:0101227:408, 86:10:0101227:993, 86:10:0101227:26, 86:10:0101227:94, 86:10:0101025:14, 86:10:0101025:22, 86:10:0101025:29, 86:10:0101025:3, 86:10:0101025:5, 86:10:0101025:80, 86:10:0101223:111, 86:10:0101223:124, 86:10:0101223:128, 86:10:0101223:144, 86:10:0101223:148, 86:10:0101223:28, 86:10:0101223:312, 86:10:0101223:334, 86:10:0101223:74, 86:10:0101223:96,	
--	--	--	--	--	---	--

					86:10:0101202:10, 86:10:0101202:25, 86:10:0101202:31, 86:10:0101202:50, 86:10:0101202:54, 86:10:0101202:613, 86:10:0101202:613, 86:10:0101117:125, 86:10:0101117:149, 86:10:0101117:192, 86:10:0101117:2, 86:10:0101117:21, 86:10:0101117:282, 86:10:0101117:47, 86:10:0101117:782, 86:10:0101117:89, 86:10:0101117:90, 86:10:0101015:14, 86:10:0101122:3, 86:10:0101017:26 86:10:0101164:1241, 86:10:0101164:48, 86:10:0101164:55, 86:10:0101164:62, 86:10:0101164:63, 86:10:0101164:68, 86:10:0101164:78, 86:10:0101164:79, 86:10:0101164:81, 86:10:0101164:82, 86:10:0101164:899, 86:10:0101164:91, 86:10:0101164:934, 86:10:0101164:941, 86:10:0101164:942, 86:10:0101164:943, 86:10:0101164:947, 86:10:0101164:948, 86:10:0101164:95, 86:10:0101036:46,	
--	--	--	--	--	---	--

					86:10:0101036:63, 86:10:0101040:24, 86:10:0101040:29, 86:10:0101040:6, 86:10:0101037:53, 86:10:0101115:101, 86:10:0101115:106, 86:10:0101115:147, 86:10:0101115:164, 86:10:0101115:177, 86:10:0101115:188, 86:10:0101115:191, 86:10:0101115:54, 86:10:0101115:60, 86:10:0101115:6283, 86:10:0101115:6286, 86:10:0101115:63, 86:10:0101115:6359, 86:10:0101115:6411, 86:10:0101115:6412, 86:10:0101115:6413, 86:10:0101115:6414, 86:10:0101115:6415, 86:10:0101115:6422, 86:10:0101115:6506, 86:10:0101115:6510, 86:10:0101115:99, 86:10:0101115:107, 86:10:0101115:108, 86:10:0101115:10, 86:10:0101115:52, 86:10:0101115:6309, 86:10:0101115:6429, 86:10:0101115:70, 86:10:0101044:2, 86:10:0101044:24, 86:10:0101008:1, 86:10:0101008:128, 86:10:0101008:12980, 86:10:0101008:172,	
--	--	--	--	--	---	--

					86:10:0101008:177, 86:10:0101008:187, 86:10:0101008:26, 86:10:0101008:31, 86:10:0101008:71, 86:10:0101008:92, 86:10:0101008:94, 86:10:0101006:64, 86:10:0101022:101, 86:10:0101022:110, 86:10:0101022:118, 86:10:0101022:176, 86:10:0101022:177, 86:10:0101022:183, 86:10:0101022:307, 86:10:0101022:308, 86:10:0101022:309, 86:10:0101022:311, 86:10:0101022:319, 86:10:0101022:320, 86:10:0101022:41, 86:10:0101022:53, 86:10:0101022:561, 86:10:0101022:57, 86:10:0101022:62, 86:10:0101022:65, 86:10:0101022:66, 86:10:0101022:108, 86:10:0101195:82, 86:10:0101195:57, 86:10:0101210:14, 86:10:0101210:18, 86:10:0101210:42, 86:10:0101210:44, 86:10:0101210:57, 86:10:0101210:60, 86:10:0101210:66, 86:10:0101210:67, 86:10:0101210:751, 86:10:0101107:15,	
--	--	--	--	--	---	--

					86:10:0101107:2455, 86:10:0101106:31, 86:10:0101106:5, 86:10:0101106:1388, 86:10:0101149:2088, 86:10:0101149:76, 86:10:0101140:2015, 86:10:0101140:2036, 86:10:0101140:28, 86:10:0101140:4, 86:10:0101140:48, 86:10:0101140:62, 86:10:0101140:8, 86:10:0101150:12, 86:10:0101150:13, 86:10:0101150:24, 86:10:0101150:6, 86:10:0101142:154, 86:10:0101142:155, 86:10:0101142:156, 86:10:0101142:158, 86:10:0101142:177, 86:10:0101142:193, 86:10:0101142:74, 86:10:0101032:15, 86:10:0101032:45, 86:10:0101032:86, 86:10:0101204:1064, 86:10:0101204:1066, 86:10:0101204:12, 86:10:0101204:22, 86:10:0101204:36, 86:10:0101204:6, 86:10:0101204:5, 86:10:0101018:18, 86:10:0101018:32, 86:10:0101018:3451, 86:10:0101018:35, 86:10:0101018:4, 86:10:0101018:51, 86:10:0101018:68,	
--	--	--	--	--	--	--

					86:10:0101018:7, 86:10:0101033:1142, 86:10:0101033:1206, 86:10:0101033:1253, 86:10:0101033:1254, 86:10:0101033:16, 86:10:0101033:25, 86:10:0101033:26, 86:10:0101033:33, 86:10:0101033:4, 86:10:0101033:42, 86:10:0101033:5, 86:10:0101033:8, 86:10:0101033:31, 86:10:0101010:11252, 86:10:0101010:41, 86:10:0101030:116, 86:10:0101030:122, 86:10:0101026:12, 86:10:0101026:179, 86:10:0101026:18, 86:10:0101026:27, 86:10:0101026:29, 86:10:0101026:3, 86:10:0101026:30, 86:10:0101026:32, 86:10:0101026:327, 86:10:0101026:43, 86:10:0101026:93, 86:10:0101014:1, 86:10:0101014:1177, 86:10:0101014:1178, 86:10:0101014:1181, 86:10:0101014:1183, 86:10:0101014:12, 86:10:0101014:39, 86:10:0101192:65, 86:10:0101031:196, 86:10:0101031:198, 86:10:0101031:201, 86:10:0101031:3841,	
--	--	--	--	--	---	--

					86:10:0101031:3842, 86:10:0101031:42, 86:10:0101035:10, 86:10:0101035:145, 86:10:0101035:146, 86:10:0101035:147, 86:10:0101035:157, 86:10:0101035:19, 86:10:0101035:20, 86:10:0101035:223, 86:10:0101035:25, 86:10:0101035:26, 86:10:0101035:2835, 86:10:0101035:2927, 86:10:0101035:2937, 86:10:0101035:31, 86:10:0101035:44, 86:10:0101035:53, 86:10:0101035:77, 86:10:0101035:80, 86:10:0101251:11, 86:10:0101251:21, 86:10:0101251:3998, 86:10:0101251:4036, 86:10:0101251:58, 86:10:0101251:61, 86:10:0101251:86, 86:10:0101251:88, 86:10:0101207:1355, 86:10:0101207:19, 86:10:0101207:22, 86:10:0101207:73, 86:10:0101207:75, 86:10:0101076:102, 86:10:0101076:105, 86:10:0101076:107, 86:10:0101076:16, 86:10:0101076:2941, 86:10:0101076:2957, 86:10:0101076:3006, 86:10:0101076:3027,	
--	--	--	--	--	---	--

					86:10:0101076:3327, 86:10:0101076:41, 86:10:0101076:43, 86:10:0101075:1007, 86:10:0101053:9, 86:10:0101056:5, 86:10:0101050:10, 86:10:0101050:502, 86:10:0101050:75, 86:10:0101051:402, 86:10:0101049:2, 86:10:0101049:497, 86:10:0101049:504, 86:10:0101084:169, 86:10:0101084:36, 86:10:0101084:8, 86:10:0101247:3073, 86:10:0101240:6, 86:10:0101189:1, 86:10:0101189:22, 86:10:0101193:46, 86:10:0101193:59, 86:10:0101193:8, 86:10:0101213:17, 86:10:0101213:440, 86:10:0101213:47, 86:10:0101213:67, 86:10:0101213:68, 86:10:0101213:76, 86:10:0101213:8, 86:10:0101064:252, 86:10:0101064:28, 86:10:0000000:33, 86:10:0101000:495, 86:10:0101000:503, 86:10:0101000:528, 86:10:0101000:540, 86:10:0101000:566, 86:10:0101000:576, 86:10:0101000:637, 86:10:0101000:675,	
--	--	--	--	--	--	--

					86:10:000000:4483, 86:10:000000:4545, 86:10:000000:4557, 86:10:000000:4872, 86:10:000000:5276, 86:10:000000:5286 86:10:0101000:629, 86:10:000000:22576, 86:10:000000:21250, 86:10:0101115:73, 86:10:0101229:951, 86:10:0101115:6939, 86:10:0101115:165, 86:10:000000:21329, 86:10:000000:21901, 86:10:0101204:20, 86:10:000000:21866, 86:10:000000:21904, 86:10:0101027:217, 86:10:0101027:66, 86:10:0101195:1055, 86:10:0101000:112, 86:10:000000:22570, 86:10:0101043:3860, 86:10:0101000:6769, 86:10:0101000:6770, 86:10:0101035:88, 86:10:0101035:2909, 86:10:0101035:2903, 86:10:0101035:1794, 86:10:000000:22214, 86:10:0101076:103, 86:10:000000:20342, 86:10:0101055:279, 86:10:000000:21739, 86:10:000000:21899, 86:10:0101084:1, 86:10:000000:18819, 86:10:000000:19067, 86:10:0101193:65, 86:10:000000:21249,	
--	--	--	--	--	--	--

					86:10:0000000:21724, 86:10:0101016:2737, 86:10:0101016:46, 86:10:0000000:19064, 86:10:0101000:196, 86:10:0101202:888, 86:10:0000000:21884, 86:10:0000000:18821, 86:10:0101055:282, 86:10:0101032:5, 86:10:0101164:1256, 86:10:0000000:23614, 86:10:0101025:3080, 86:10:0101088:348, 86:10:0101239:191, 86:10:0101229:997, 86:10:0101229:998, 86:10:0101025:4248, 86:10:0101026:356, 86:10:0101014:1471, 86:10:0101210:1077, 86:10:0101210:1086, 86:10:0101210:1089, 86:10:0101210:1091, 86:10:0101210:1067, 86:10:0101210:1068, 86:10:0101210:1072, 86:10:0101210:1076, 86:10:0101210:1082, 86:10:0101008:13795, 86:10:0101008:13771, 86:10:0101008:13773, 86:10:0101035:4663, 86:10:0101035:4668, 86:10:0101035:4669, 86:10:0101035:4662	
47	Ханты-Мансийский автономный округ – Югра, город Сургут	сооружение дорожного транспорта/внутриквартальный проезд от улицы Нагорной вдоль МКД №40/1 и 43	86:10:0101207:2265	227,0	86:10:0101207:22 86:10:0101207:1355	*

		по улице Югорской до Югорского тракта				
48	Ханты-Мансийский автономный округ – Югра, город Сургут, улица Нагорная	сооружение коммунального хозяйства/-	86:10:0101207:215	282,0	86:10:0000000:21689, 86:10:0000000:19388, 86:10:0101207:28, 86:10:0101207:42, 86:10:0101245:36, 86:10:0101248:8	*
49	Ханты-Мансийский автономный округ – Югра, город Сургут, улица Нагорная	сооружение коммунального хозяйства/сети холодного водоснабжения к домам 9/3, 9а, 6а, 4а, 74В улицы Нагорной	86:10:0101207:203	282,0	86:10:0000000:21689, 86:10:0000000:19388, 86:10:0101207:28, 86:10:0101207:42, 86:10:0101245:36, 86:10:0101248:8	*
50	Ханты-Мансийский автономный округ – Югра, город Сургут, улица Мелик-Карамова	сооружение электроэнергетики/ развитие застроенной территории – части квартала 23А в городе Сургуте. VII этап строительства дом 2; ТП№11.КЛ-10 кВ от ТП-457 до РП-147	86:10:0000000:21192	1 203,0	86:10:0000000:20123, 86:10:0000000:4524, 86:10:0000000:5267, 86:10:0101000:6883, 86:10:0101207:16, 86:10:0101207:55, 86:10:0101207:72, 86:10:0101207:75, 86:10:0101207:84, 86:10:0101245:1, 86:10:0101245:37, 86:10:0101245:59, 86:10:0101245:60, 86:10:0101245:61, 86:10:0101245:62	*
51	Ханты-Мансийский автономный округ – Югра, город Сургут, улица Мелик-Карамова, микрорайон 23А	сооружение электроэнергетики/ КЛ-10 кВ от РП-147 до ТП № 10 2*2500 кВА микрорайон 23А	86:10:0101207:1346	849,0	86:10:0101207:75, 86:10:0101207:1298, 86:10:0101207:73, 86:10:0101207:74, 86:10:0101207:84, 86:10:0101207:55, 86:10:0101207:72, 86:10:0101207:16, 86:10:0101000:6883, 86:10:0000000:20123,	*

					86:10:0101248:12, 86:10:0000000:21688, 86:10:0000000:21689	
52	Ханты-Мансийский автономный округ – Югра, город Сургут, Югорский тракт	сооружение коммунального хозяйства/ сеть водоснабжения	86:10:0101207:1579	175,0	86:10:0101207:48, 86:10:0101207:1355	*
53	Ханты-Мансийский автономный округ – Югра, город Сургут, Югорский тракт	сооружение коммунального хозяйства/ сеть теплоснабжения	86:10:0101207:1580	178,0	86:10:0101207:48, 86:10:0101207:1355	*
54	Ханты-Мансийский автономный округ – Югра, город Сургут	сооружение коммунального хозяйства/ сети теплоснабжения от УТ-2 до внешней стены многоквартирного дома № 40/1 по улице Югорской	86:10:0101207:1577	70,0	86:10:0101207:75, 86:10:0101207:1355, 86:10:0101207:16	*
55	Ханты-Мансийский автономный округ – Югра, город Сургут	сооружение коммунального хозяйства/ сети холодного водоснабжения от УТ-2 до внешней стены многоквартирного дома № 40/1 по улице Югорской	86:10:0101207:2245	70,0	86:10:0101207:75, 86:10:0101207:1355	*
56	Ханты-Мансийский автономный округ – Югра, город Сургут, микрорайон 27А	сооружение коммунального хозяйства/ наружные сети отводящего дренажа КРП-1 (№ 16) в микрорайоне 27А	86:10:0101207:2257	199,0	86:10:0101207:19, 86:10:0101000:106, 86:10:0101207:43	*
57	Ханты-Мансийский автономный округ – Югра, город Сургут, микрорайон 27А	сооружение коммунального хозяйства/ внутриплощадочные сети водопровода от КРП-1 (№ 16) до УТ-1, УТ-2 в микрорайоне 27А	86:10:0101207:2254	112,0	86:10:0101207:43	*
58	Ханты-Мансийский автономный округ – Югра, город Сургут, микрорайон 27А	сооружение коммунального хозяйства/ внутриплощадочные сети теплоснабжения от КРП-1 (№16) до УТ-1, УТ-2 в микрорайоне 27А	86:10:0101207:2253	125,0	86:10:0101207:43	*
59	Ханты-Мансийский автономный округ – Югра, город Сургут, улица Югорская, дом 40	сооружение коммунального хозяйства/	86:10:0101074:125	124,0	86:10:0101207:74, 86:10:0101207:73, 86:10:0101207:74	*

		внутриквартальные сети водоснабжения				
60	Ханты-Мансийский автономный округ – Югра, город Сургут, улица Югорская, дом 40	сооружение коммунального хозяйства/внутриквартальные сети теплоснабжения	86:10:0101074:250	124,0	86:10:0101207:74, 86:10:0101207:73, 86:10:0101207:74	*
61	Ханты-Мансийский автономный округ – Югра, город Сургут, улица Югорская	сооружение электроэнергетики/сети электроснабжения КЛ-10 кВ от РП-122 до ТП возле жилого дома по улице Югорской, 38	86:10:0000000:21213	296,0	86:10:0101000:106, 86:10:0101207:17, 86:10:0101207:43, 86:10:0101207:77, 86:10:0101208:12, 86:10:0101208:153	*
62	Ханты-Мансийский автономный округ – Югра, город Сургут, микрорайон 27А	сооружение электроэнергетики/наружные сети электроснабжения 0.4 кВ КРП-1 (№ 16) в микрорайоне 27А	86:10:0101207:2256	70,0	86:10:0101207:17, 86:10:0101207:43, 86:10:0101207:77	*
63	Ханты-Мансийский автономный округ – Югра, город Сургут, микрорайон 27А	сооружение связи/наружные сети телефонизации КРП-1 (№ 16) в микрорайоне 27А	86:10:0101207:2255	143,0	86:10:0101207:17, 86:10:0101207:43, 86:10:0101207:77	*
64	Ханты-Мансийский автономный округ – Югра, город Сургут	сооружение связи/кабельная канализация УМСД 8-15, 19, 20	86:10:0000000:22826	17 410,0	86:10:0101038:6894, 86:10:0000000:21169, 86:10:0000000:20143, 86:10:0000000:20144, 86:10:0101000:123, 86:10:0000000:22348, 86:10:0000000:4783, 86:10:0101004:12, 86:10:0101004:14, 86:10:0101004:367, 86:10:0101004:368, 86:10:0101004:371, 86:10:0101004:45, 86:10:0101004:56, 86:10:0101004:630, 86:10:0101004:73, 86:10:0101034:19, 86:10:0101013:10, 86:10:0101013:49, 86:10:0101013:50,	*

					86:10:0101016:115, 86:10:0101016:13, 86:10:0101016:17, 86:10:0101016:19, 86:10:0101016:2737, 86:10:0101016:2739, 86:10:0101016:43, 86:10:0101016:46, 86:10:0101016:71, 86:10:0101019:2441, 86:10:0101019:2448, 86:10:0101019:30, 86:10:0101019:45, 86:10:0101019:47, 86:10:0101020:1, 86:10:0101020:1785, 86:10:0101025:1262, 86:10:0101025:22, 86:10:0101025:30, 86:10:0101030:1, 86:10:0101030:11386, 86:10:0101030:11584, 86:10:0101030:118, 86:10:0101030:125, 86:10:0101030:50, 86:10:0101030:56, 86:10:0101030:58, 86:10:0101030:12021, 86:10:0101030:12041, 86:10:0101030:17, 86:10:0101030:57, 86:10:0101038:109, 86:10:0101038:156, 86:10:0101038:179, 86:10:0101038:32, 86:10:0101038:6234, 86:10:0101038:6894, 86:10:0101039:15, 86:10:0101039:30, 86:10:0101039:4,	
--	--	--	--	--	---	--

					86:10:0101039:7, 86:10:0101039:9, 86:10:0101042:37, 86:10:0101042:54, 86:10:0101042:29, 86:10:0101043:26, 86:10:0101052:121, 86:10:0101052:546, 86:10:0101052:66, 86:10:0101054:1082, 86:10:0101054:1101, 86:10:0101054:17, 86:10:0101054:9, 86:10:0101055:3, 86:10:0101061:21, 86:10:0101000:7362, 86:10:0101000:7397, 86:10:0101062:1926, 86:10:0000000:21175, 86:10:0101065:101, 86:10:0101065:11, 86:10:0101065:5268, 86:10:0101065:5269, 86:10:0101065:28, 86:10:0101066:100, 86:10:0101066:11, 86:10:0101066:1892, 86:10:0101066:28, 86:10:0101066:2995, 86:10:0101066:3016 86:10:0101066:96, 86:10:0101074:1, 86:10:0101074:19, 86:10:0101074:4639, 86:10:0101074:9, 86:10:0101075:10, 86:10:0101075:118, 86:10:0101075:24, 86:10:0101075:36, 86:10:0101075:39,	
--	--	--	--	--	---	--

					86:10:0101075:785, 86:10:0101075:1763, 86:10:0101075:34, 86:10:0101099:10, 86:10:0101099:7, 86:10:0101192:105, 86:10:0101192:112, 86:10:0101192:21, 86:10:0101192:24, 86:10:0101192:3, 86:10:0101192:33, 86:10:0101192:39, 86:10:0101192:41, 86:10:0101192:4143, 86:10:0101192:4674, 86:10:0101192:5, 86:10:0101192:67, 86:10:0101192:85, 86:10:0101195:63, 86:10:0101195:64, 86:10:0101198:99, 86:10:0101199:140, 86:10:0101199:102, 86:10:0101200:11598, 86:10:0101200:22, 86:10:0101207:1355, 86:10:0101207:19, 86:10:0101207:48, 86:10:0101207:73, 86:10:0101207:74, 86:10:0101207:75, 86:10:0101207:84, 86:10:0101208:2, 86:10:0101208:61, 86:10:0101209:2, 86:10:0101209:39, 86:10:0101209:46, 86:10:0101209:9, 86:10:0101211:176, 86:10:0101211:177, 86:10:0101211:188,	
--	--	--	--	--	--	--

					86:10:0101211:19, 86:10:0101211:191, 86:10:0101211:192, 86:10:0101211:20, 86:10:0101211:210, 86:10:0101211:25, 86:10:0101211:34, 86:10:0101211:36, 86:10:0101211:39, 86:10:0101211:46, 86:10:0101211:479, 86:10:0101211:51, 86:10:0101211:67, 86:10:0101211:70, 86:10:0101211:71, 86:10:0101211:86, 86:10:0101215:16, 86:10:0101215:5, 86:10:0101212:1, 86:10:0101212:100, 86:10:0101212:103, 86:10:0101212:111, 86:10:0101212:120, 86:10:0101212:1209, 86:10:0101212:136, 86:10:0101212:140, 86:10:0101212:141, 86:10:0101212:144, 86:10:0101212:146, 86:10:0101212:19, 86:10:0101212:23, 86:10:0101212:25, 86:10:0101212:28, 86:10:0101212:38, 86:10:0101212:903, 86:10:0101212:919, 86:10:0101212:94, 86:10:0101212:989, 86:10:0101216:13, 86:10:0101217:2, 86:10:0101217:312,	
--	--	--	--	--	---	--

					86:10:0101217:313, 86:10:0101217:487, 86:10:0101217:49, 86:10:0101217:52, 86:10:0101217:53, 86:10:0101217:6, 86:10:0101212:916, 86:10:0101212:917, 86:10:0101212:918, 86:10:0101222:28, 86:10:0101222:66, 86:10:0101243:10174, 86:10:0101243:165, 86:10:0101244:1, 86:10:0101244:104, 86:10:0101244:146, 86:10:0101244:148, 86:10:0101244:149, 86:10:0101244:1687, 86:10:0101244:1756, 86:10:0101244:1775, 86:10:0101244:20, 86:10:0101244:29, 86:10:0101244:9, 86:10:0101244:92, 86:10:0101244:95, 86:10:0101244:10, 86:10:0101244:1798, 86:10:0101244:1799, 86:10:0101245:38, 86:10:0101000:7360, 86:10:0101000:7385, 86:10:0101246:3602, 86:10:0101246:3603, 86:10:0101247:11, 86:10:0101247:162, 86:10:0101250:1941, 86:10:0101250:1943, 86:10:0101250:48, 86:10:0101250:52, 86:10:0101250:56,	
--	--	--	--	--	--	--

					86:10:0101253:23, 86:10:0000000:21126, 86:10:0000000:22193, 86:10:0000000:21176, 86:10:0000000:20342, 86:10:0000000:21943, 86:10:0000000:22570, 86:10:0000000:18819, 86:10:0000000:21724, 86:10:0101066:2996, 86:10:0101066:3015, 86:10:0101066:3045, 86:10:0101066:3044, 86:10:0101243:159, 86:10:0101243:48, 86:10:0101243:101, 86:10:0101243:97, 86:10:0101065:5126, 86:10:0000000:22630, 86:10:0101062:2101, 86:10:0101099:11, 86:10:0000000:3467, 86:10:0000000:22496, 86:10:0101062:2102, 86:10:0101246:12, 86:10:0000000:8, 86:10:0101000:6769, 86:10:0000000:5286, 86:10:0101000:629, 86:10:0000000:19064, 86:10:0101038:176, 86:10:0000000:18678, 86:10:0000000:21734, 86:10:0101217:31, 86:10:0101244:1757, 86:10:0000000:4524, 86:10:0101000:680, 86:10:0101207:30, 86:10:0101052:13, 86:10:0000000:4545, 86:10:0000000:22634,	
--	--	--	--	--	---	--

					86:10:0000000:23094, 86:10:0101066:3598, 86:10:0101066:3000, 86:10:0101243:30, 86:10:0101099:676, 86:10:0101099:677 86:10:0101099:678, 86:10:0101099:679, 86:10:0101099:680, 86:10:0101065:5868, 86:10:0101222:770, 86:10:0101034:285, 86:10:0000000:24932, 86:10:0101042:294, 86:10:0101222:798, 86:10:0101000:7855, 86:10:0101016:3076, 86:10:0101016:3077, 86:10:0101016:81, 86:10:0101042:300, 86:10:0101243:10849, 86:10:0101243:10850, 86:10:0101243:10854, 86:10:0101243:10839, 86:10:0101250:4842, 86:10:0101250:4843, 86:10:0101030:12200, 86:10:0101250:2009, 86:10:0101250:2072	
65	Ханты-Мансийский автономный округ – Югра, город Сургут, проезд от улицы Мелик-Карамова до строения по улице Нагорной, 50	сооружение дорожного транспорта/ проезд от улицы Мелик-Карамова до строения по улице Нагорной, 50	86:10:0101000:2442	145	86:10:0101207:10	-
66	Ханты-Мансийский автономный округ – Югра, город Сургут, улица Югорская	сооружение дорожного транспорта/ наружное освещение вдоль внутриквартального проезда от улицы Нагорной вдоль мкд № 40-1 и 43	86:10:0101207:2275	216	86:10:0101207:22	-

		по улице Югорской до Югорского тракта				
67	Ханты-Мансийский автономный округ – Югра, город Сургут, микрорайон 23А	сооружение электроэнергетики/ ИВЛ-0,4 кВ КТПН № 661 (мкр 23А)	86:10:0000000:7318	980	86:10:0000000:21689, 86:10:0000000:22169, 86:10:0101241:15, 86:10:0101000:106, 86:10:0101241:16, 86:10:0101241:8, 86:10:0101241:34, 86:10:0101249:130	*
68	Ханты-Мансийский автономный округ – Югра, город Сургут	сооружение электроэнергетики/-	86:10:0000000:24964	11 456	6:10:0000000:20342, 86:10:0101206:1, 86:10:0101061:4, 86:10:0101061:52, 86:10:0101000:338, 86:10:0101142:164, 86:10:0101034:145, 86:10:0101034:147, 86:10:0101057:1, 86:10:0000000:18974, 86:10:0000000:22100, 86:10:0101000:555, 86:10:0101000:574, 86:10:0101000:683, 86:10:0101038:27, 86:10:0101176:1993, 86:10:0101176:2342, 86:10:0101249:16, 86:10:0101249:130, 86:10:0101000:425, 86:10:0101142:161, 86:10:0000000:21689, 86:10:0000000:22119, 86:10:0101075:116, 86:10:0101075:1007, 86:10:0101000:106, 86:10:0101000:143, 86:10:0101004:12, 86:10:0101034:146, 86:10:0101000:441,	*

					86:10:0101061:23, 86:10:0000000:24900	
69	Ханты-Мансийский автономный округ – Югра, город Сургут	сооружение электроэнергетики/ объездная автомобильная дорога города Сургута (Объездная автомобильная дорога 1 «З», VII пусковой комплекс, съезд на улицу Геологическую)» 1, 2, 4 этапы. Наружное освещение	86:10:0000000:22605	1 091	86:10:0000000:21689, 86:10:0000000:21688, 86:10:0101248:9, 86:10:0101248:827, 86:10:0101207:1314	*
70	Ханты-Мансийский автономный округ – Югра, город Сургут	сооружение электроэнергетики/ 2 КЛ-10 кВ от ТП-456 до ТП-844	86:10:0000000:22277	272	86:10:0101245:28, 86:10:0000000:4524, 86:10:0101207:1314, 86:10:0000000:21688, 86:10:0000000:21689	*
71	Ханты-Мансийский автономный округ – Югра, город Сургут, улица Нагорная	объект транспортной инфраструктуры/сооружение «улица Нагорная»	86:10:0101207:181	727	отсутствует	-

Примечание: * – объекты инженерной инфраструктуры (сети теплоснабжения, сети водоснабжения и водоотведения, сети электроснабжения, линии связи и иные сети), расположенные в границах территории, подлежащей комплексному развитию, в отношении которых будут осуществлены мероприятия, в соответствии с полученными техническими условиями и заключениями ресурсоснабжающих организаций.

Приложение 3
к постановлению
Администрации города
от 19.08.2025 № 4894

Основные виды
разрешения использования земельных участков и объектов капитального строительства,
которые могут быть выбраны при реализации решения о комплексном развитии территории жилой застройки
части микрорайона 27А города Сургута, а также предельные параметры разрешенного строительства,
реконструкции объектов капитального строительства в границах территории, в отношении которой
принимается такое решение

Основные виды разрешенного использования земельных участков и объектов капитального строительства	Предельные параметры разрешенного строительства, реконструкции объектов капитального строительства в границах территорий, подлежащих комплексному развитию	Максимальный процент застройки в границах земельного участка	Минимальные отступы от границ земельного участка (м)	Предельное количество этажей
Многоэтажная жилая застройка (высотная застройка) (2.6)	размеры земельных участков определяются в соответствии с региональными нормативами градостроительного проектирования Ханты-Мансийского автономного округа – Югры, местными нормативами градостроительного проектирования на территории муниципального образования городской округ Сургут	45%	-	28 этажей
Среднеэтажная жилая застройка (2.5)	размеры земельных участков определяются в соответствии с региональными нормативами градостроительного проектирования Ханты-Мансийского автономного округа – Югры,	максимальный процент застройки в границах земельного участка	-	8 этажей

	местными нормативами градостроительного проектирования на территории муниципального образования городской округ Сургут	для объектов среднеэтажной жилой застройки 5 эт. – 36%. Максимальный процент застройки в границах земельного участка для объектов среднеэтажной жилой застройки 8 эт. – 27%		
Хранение автотранспорта (2.7.1)	размеры земельных участков определяются в соответствии с региональными нормативами градостроительного проектирования Ханты-Мансийского автономного округа – Югры, местными нормативами градостроительного проектирования на территории муниципального образования городской округ Сургут	70%	-	10 этажей
Предоставление коммунальных услуг (3.1.1)	размеры земельных участков определяются в соответствии с региональными нормативами градостроительного проектирования Ханты-Мансийского автономного округа – Югры, местными нормативами градостроительного проектирования на территории муниципального образования городской округ Сургут	не подлежат установлению	-	3 этажа
Бытовое обслуживание (3.3)	размеры земельных участков определяются в соответствии с региональными нормативами градостроительного проектирования Ханты-Мансийского автономного округа – Югры, местными нормативами градостроительного проектирования на территории муниципального образования городской округ Сургут	50%	-	2 этажа
Дошкольное, начальное и среднее общее образование (3.5.1)	размеры земельных участков определяются в соответствии с региональными нормативами градостроительного проектирования Ханты-	детского сада – 50%, школы – 60%	-	5 этажей

	Мансийского автономного округа – Югры, местными нормативами градостроительного проектирования на территории муниципального образования городской округ Сургут			
Объекты культурно-досуговой деятельности (3.6.1)	размеры земельных участков определяются в соответствии с региональными нормативами градостроительного проектирования Ханты-Мансийского автономного округа – Югры, местными нормативами градостроительного проектирования на территории муниципального образования городской округ Сургут	60%	-	5 этажей
Амбулаторно-поликлиническое обслуживание (3.4.1)	размеры земельных участков определяются в соответствии с региональными нормативами градостроительного проектирования Ханты-Мансийского автономного округа – Югры, местными нормативами градостроительного проектирования на территории муниципального образования городской округ Сургут	50%	-	4 этажа
Деловое управление (4.1)	размеры земельных участков определяются в соответствии с региональными нормативами градостроительного проектирования Ханты-Мансийского автономного округа – Югры, местными нормативами градостроительного проектирования на территории муниципального образования городской округ Сургут	50%	3	не подлежит установлению
Объекты торговли (торговые центры, торгово-развлекательные центры (комплексы) (4.2)	размеры земельных участков определяются в соответствии с региональными нормативами градостроительного проектирования Ханты-Мансийского автономного округа – Югры, местными нормативами градостроительного проектирования на территории муниципального образования городской округ Сургут	40%	3	не подлежит установлению

Рынки (4.3)	размеры земельных участков определяются в соответствии с региональными нормативами градостроительного проектирования Ханты-Мансийского автономного округа – Югры, местными нормативами градостроительного проектирования на территории муниципального образования городской округ Сургут	40%	3	не подлежит установлению
Магазины (4.4)	размеры земельных участков определяются в соответствии с региональными нормативами градостроительного проектирования Ханты-Мансийского автономного округа – Югры, местными нормативами градостроительного проектирования на территории муниципального образования городской округ Сургут	40%	3	не подлежит установлению
Общественное питание (4.6)	размеры земельных участков определяются в соответствии с региональными нормативами градостроительного проектирования Ханты-Мансийского автономного округа – Югры, местными нормативами градостроительного проектирования на территории муниципального образования городской округ Сургут	50%	3	3 этажа
Гостиничное обслуживание (4.7)	размеры земельных участков определяются в соответствии с региональными нормативами градостроительного проектирования Ханты-Мансийского автономного округа – Югры, местными нормативами градостроительного проектирования на территории муниципального образования городской округ Сургут	50%	3	не подлежит установлению
Развлекательные мероприятия (4.8.1)	размеры земельных участков определяются в соответствии с региональными нормативами градостроительного проектирования Ханты-Мансийского автономного округа – Югры, местными нормативами градостроительного	60%	3	не подлежит установлению

	проектирования на территории муниципального образования городской округ Сургут			
Выставочно-ярмарочная деятельность (4.10)	размеры земельных участков определяются в соответствии с региональными нормативами градостроительного проектирования Ханты-Мансийского автономного округа – Югры, местными нормативами градостроительного проектирования на территории муниципального образования городской округ Сургут	50%	3	не подлежит установлению
Обеспечение внутреннего правопорядка (8.3)	размеры земельных участков определяются в соответствии с региональными нормативами градостроительного проектирования Ханты-Мансийского автономного округа – Югры, местными нормативами градостроительного проектирования на территории муниципального образования городской округ Сургут	60%	3	не подлежит установлению
Дома социального обслуживания (3.2.1)	размеры земельных участков определяются в соответствии с региональными нормативами градостроительного проектирования Ханты-Мансийского автономного округа – Югры, местными нормативами градостроительного проектирования на территории муниципального образования городской округ Сургут	60%	3	2 этажа
Оказание социальной помощи населению (3.2.2)	размеры земельных участков определяются в соответствии с региональными нормативами градостроительного проектирования Ханты-Мансийского автономного округа – Югры, местными нормативами градостроительного проектирования на территории муниципального образования городской округ Сургут	50%	3	2 этажа
Стационарное медицинское обслуживание (3.4.2)	размеры земельных участков определяются в соответствии с региональными нормативами градостроительного проектирования Ханты-	50%	3	3 этажа

	Мансийского автономного округа – Югры, местными нормативами градостроительного проектирования на территории муниципального образования городской округ Сургут			
Медицинские организации особого назначения (3.4.3)	размеры земельных участков определяются в соответствии с региональными нормативами градостроительного проектирования Ханты-Мансийского автономного округа – Югры, местными нормативами градостроительного проектирования на территории муниципального образования городской округ Сургут	60%	3	2 этажа
Среднее и высшее профессиональное образование (3.5.2.)	размеры земельных участков определяются в соответствии с региональными нормативами градостроительного проектирования Ханты-Мансийского автономного округа – Югры, местными нормативами градостроительного проектирования на территории муниципального образования городской округ Сургут	60%	не подлежат установлению	4 этажа
Проведение научных исследований (3.9.2)	размеры земельных участков определяются в соответствии с региональными нормативами градостроительного проектирования Ханты-Мансийского автономного округа – Югры, местными нормативами градостроительного проектирования на территории муниципального образования городской округ Сургут	60%	3	2 этажа
Обеспечение спортивно-зрелищных мероприятий (5.1.1.)	размеры земельных участков определяются в соответствии с региональными нормативами градостроительного проектирования Ханты-Мансийского автономного округа – Югры, местными нормативами градостроительного проектирования на территории муниципального образования городской округ Сургут	50%	3	4 этажа

Обеспечение занятий спортом в помещениях (5.1.2.)	размеры земельных участков определяются в соответствии с региональными нормативами градостроительного проектирования Ханты-Мансийского автономного округа – Югры, местными нормативами градостроительного проектирования на территории муниципального образования городской округ Сургут	60%	3	3 этажа
Оборудованные площадки для занятий спортом (5.1.4)	размеры земельных участков определяются в соответствии с региональными нормативами градостроительного проектирования Ханты-Мансийского автономного округа – Югры, местными нормативами градостроительного проектирования на территории муниципального образования городской округ Сургут	60%	1	не подлежит установлению
Площадка для занятий спортом (5.1.3)	не подлежат установлению	-	-	не подлежит установлению
Историко-культурная деятельность (9.3)	не подлежат установлению	-	-	не подлежит установлению
Охрана природных территорий (9.1)	не подлежат установлению	-	-	не подлежит установлению
Водные объекты (11.0)	не подлежат установлению	-	-	не подлежит установлению
Парки культуры и отдыха (3.6.2)	не подлежат установлению	-	-	не подлежит установлению
Общее пользование водными объектами (11.1)	не подлежат установлению	-	-	не подлежит установлению
Земельные участки (территории) общего пользования (12.0)	не подлежат установлению	-	-	не подлежит установлению

Примечание: * – предельные параметры разрешенного строительства, реконструкции объектов капитального строительства применять в соответствии с действующими местными нормативами градостроительного проектирования и региональными нормативами градостроительного проектирования, а также в соответствии с действующим законодательством Российской Федерации в области градостроительной деятельности.