

МУНИЦИПАЛЬНОЕ ОБРАЗОВАНИЕ
ГОРОДСКОЙ ОКРУГ СУРГУТ
ХАНТЫ-МАНСКИЙСКОГО АВТОНОМНОГО ОКРУГА – ЮГРЫ

АДМИНИСТРАЦИЯ ГОРОДА

РАСПОРЯЖЕНИЕ

« 16 » _____ 06 _____ 20 25

№ _____ 3525

Об установлении
публичного сервитута

В соответствии с Земельным кодексом Российской Федерации, Федеральным законом от 25.10.2001 № 137-ФЗ «О введении в действие Земельного кодекса Российской Федерации», распоряжениями Администрации города от 30.12.2005 № 3686 «Об утверждении Регламента Администрации города», от 23.12.2024 № 8525 «О распределении отдельных полномочий Главы города между высшими должностными лицами Администрации города», решением Арбитражного суда Ханты-Мансийского автономного округа – Югры от 25.10.2024, постановлением Восьмого арбитражного апелляционного суда от 01.04.2025 по делу № А75-6906/2024:

1. Установить публичный сервитут в интересах акционерного общества «Россети Тюмень» (местонахождение юридического лица: Ханты-Мансийский автономный округ – Югра, город Сургут, улица Университетская, дом 4, основной государственный регистрационный номер (ОГРН) 1028600587399, идентификационный номер налогоплательщика (ИНН) 8602060185) в отношении земельных участков, находящихся в территориальных зонах И, ЖЗ, ОД2, Т, К, и указанных в приложении 1 к настоящему распоряжению, в границах согласно приложению 2 к настоящему распоряжению, площадью 1 078 кв. метров, для эксплуатации объекта электросетевого хозяйства – «ВЛ-6 кВ отпайка от фидеров № 17, 29 ПС «Шукшинская».

2. Утвердить границы публичного сервитута согласно приложению 2 к настоящему распоряжению.

3. Срок действия публичного сервитута устанавливается – 49 лет.

4. Акционерное общество «Россети Тюмень» вправе заключить с правообладателями земельных участков, указанных в приложении 1 к настоящему распоряжению, соглашение об установлении публичного сервитута в соответствии с Земельным кодексом Российской Федерации.

5. Порядок установления охранных зон объектов электросетевого хозяйства, а также особые условия использования земельных участков, расположенных в пределах охранных зон, обеспечивающие безопасное функци-

онирование и эксплуатацию указанных объектов, утверждены постановлением Правительства Российской Федерации от 24.02.2009 № 160 «О порядке установления охранных зон объектов электросетевого хозяйства и особых условий использования земельных участков, расположенных в границах таких зон».

6. Плата за публичный сервитут по настоящему распоряжению не устанавливается.

7. График проведения работ при осуществлении деятельности, для обеспечения которой устанавливается публичный сервитут, принять согласно графику работы акционерного общества «Россети Тюмень», в соответствии с действующим законодательством Российской Федерации.

8. Акционерному обществу «Россети Тюмень»:

- поддерживать на земельных участках, указанных в приложении 1 к настоящему распоряжению, должный санитарный порядок и уровень благоустройства, не допускать загрязнения, захламления земельного участка;

- соблюдать при использовании земельных участков, указанных в приложении 1 к настоящему распоряжению, требования градостроительных регламентов, строительных, экологических, санитарно-гигиенических, противопожарных и иных правил, нормативов;

- соблюдать при использовании земельных участков, указанных в приложении 1 к настоящему распоряжению, ограничения, установленные в отношении зон с особыми условиями использования территории с реестровыми номерами: 86:10-6.46, 86:10-6.262, 86:10-6.269, 86:00-6.171, 86:00-6.172, 86:00-6.334, 86:10-6.520, 86:10-6.360, 86:10-6.455, 86:10-6.366, 86:10-6.359, 86:10-6.380, 86:00-6.456, 86:10-6.556;

- после прекращения действия публичного сервитута привести земельные участки, указанные в приложении 1 к настоящему распоряжению, в состояние, пригодное для использования в соответствии с видом разрешенного использования, снести инженерное сооружение, размещенное на основании публичного сервитута, в сроки, предусмотренные пунктом 8 статьи 39.50 Земельного кодекса Российской Федерации.

9. Департаменту имущественных и земельных отношений в течение пяти рабочих дней со дня принятия данного решения:

- направить его копию в орган, осуществляющий государственный кадастровый учет и государственную регистрацию прав, для внесения сведений о публичном сервитуте;

- направить его копию обладателю публичного сервитута, сведения о лицах, являющихся правообладателями земельных участков.

10. Муниципальному казенному учреждению «Наш город» в течение пяти рабочих дней со дня принятия данного решения опубликовать настоящее распоряжение в сетевом издании «Официальные документы города Сургута»: DOCSURGUT.RU.

11. Комитету информационной политики в течение пяти рабочих дней со дня принятия данного решения разместить настоящее распоряжение на официальном портале Администрации города: www.admsurgut.ru.

12. Настоящее распоряжение вступает в силу с момента его издания.

13. Контроль за выполнением распоряжения возложить на заместителя Главы города, курирующего сферу городского хозяйства, природопользования и экологии, управления земельными ресурсами городского округа и имуществом, находящимися в муниципальной собственности.

Заместитель Главы города

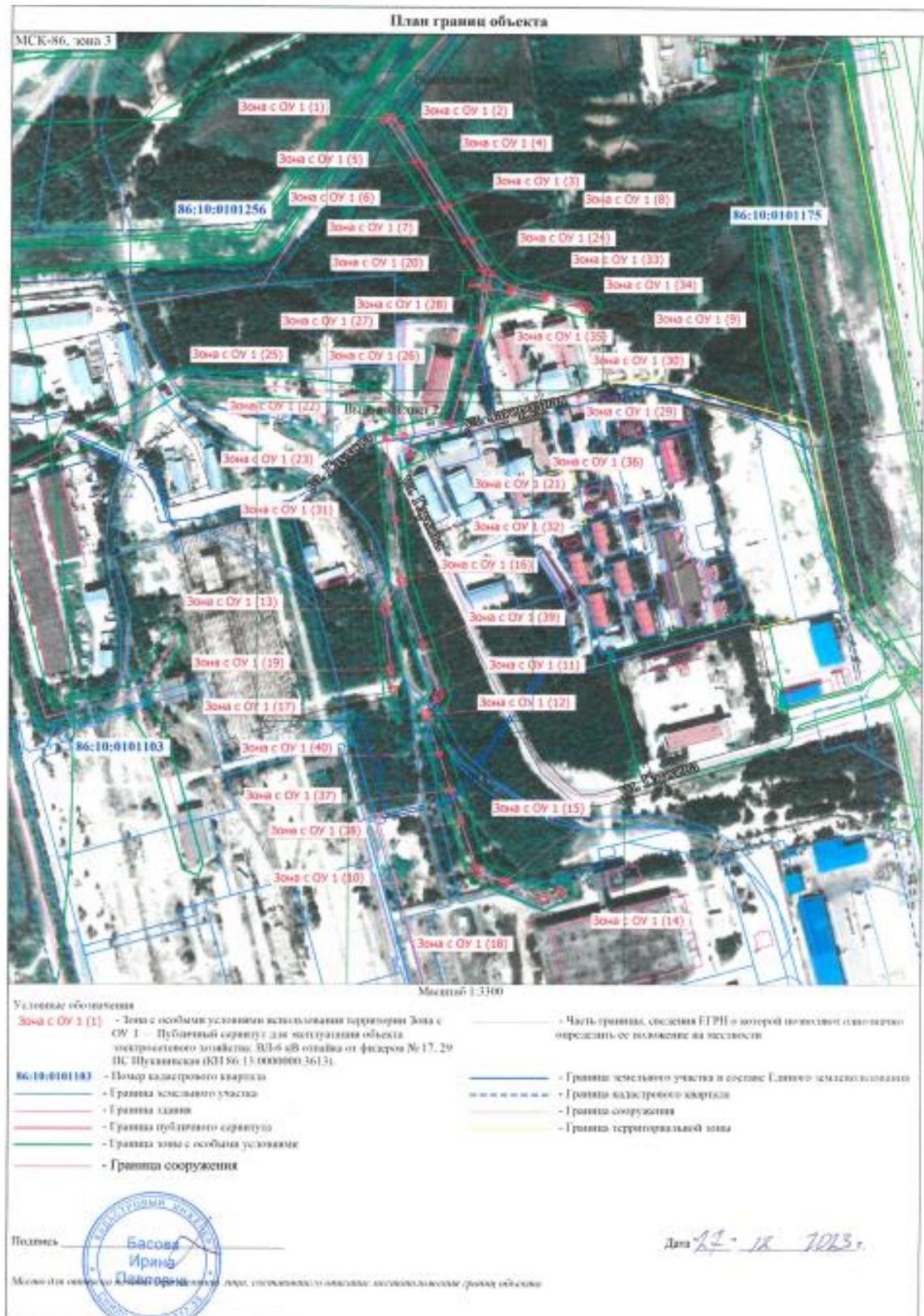
А.А. Фокеев

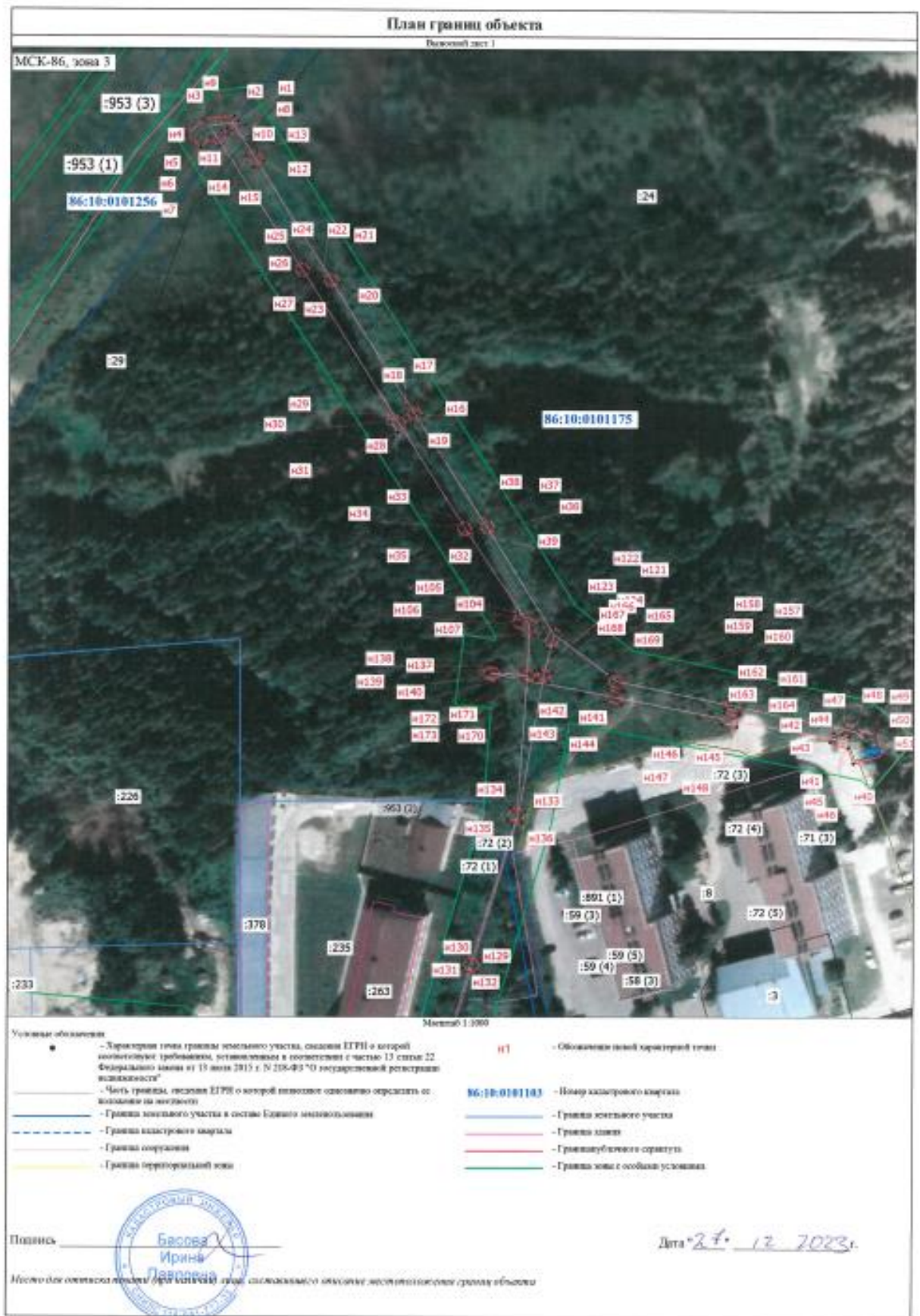
Приложение 1
к распоряжению
Администрации города
от 16.06.2025 № 3525

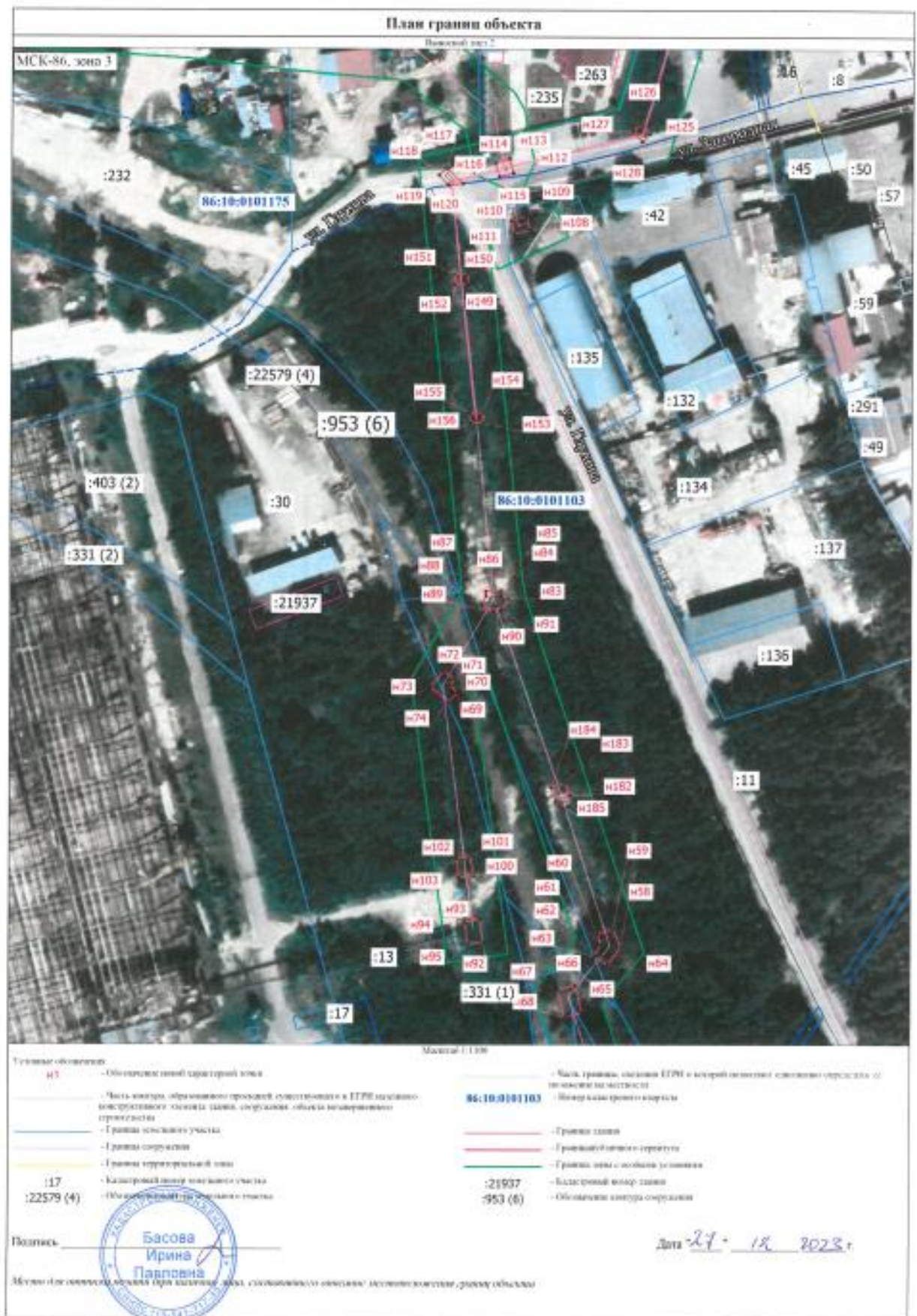
№ п/п	Кадастровый номер	Категория земель	Адрес (местоположение)
1	86:10:0101256:23	Земли населенных пунктов	Ханты-Мансийский автономный округ – Югра, город Сургут
2	86:10:0101175:8	Земли населенных пунктов	Ханты-Мансийский автономный округ – Югра, город Сургут
3	86:10:0101175:24 (86:10:0101000:105 (единое землепользование)	Земли населенных пунктов	Ханты-Мансийский автономный округ – Югра, город Сургут, поселок Кедровый, промзона ГРЭС-2
4	86:10:0101103:404	Земли населенных пунктов	Ханты-Мансийский автономный округ – Югра, город Сургут
5	86:10:0101103:333	Земли населенных пунктов	Ханты-Мансийский автономный округ – Югра, город Сургут
6	86:10:0101103:132	Земли населенных пунктов	Ханты-Мансийский автономный округ – Югра, город Сургут, поселок Финский
7	86:10:0101103:13	Земли населенных пунктов	Ханты-Мансийский автономный округ – Югра, город Сургут, поселок Кедровый, промзона ГРЭС-2
8	86:10:0101000:578	Земли населенных пунктов	Ханты-Мансийский автономный округ – Югра, город Сургут, поселок Кедровый
9	86:10:0101000:577	Земли населенных пунктов	Ханты-Мансийский автономный округ – Югра, город Сургут, поселок Кедровый
10	86:10:0000000:22579	Земли населенных пунктов	Ханты-Мансийский автономный округ – Югра, город Сургут
11	Земли кварталов: 86:10:0101000 86:10:0101103 86:10:0101175	Земли населенных пунктов	Ханты-Мансийский автономный округ – Югра, город Сургут, неразграниченные земли площадью 546 кв. метров

Приложение 2
к распоряжению
Администрации города
от 16.06.2025 № 3525

Схема расположения границ публичного сервитута









Каталог координат характерных точек границ

Описание местоположения границ		
Публичный сервитут для эксплуатации объекта электросетевого хозяйства: ВЛ-6 кВ отпайка от фидеров № 17, 29 ПС Шукшинская (КН 86:10:0000000:953).		
(наименование объекта, местоположение границ которого описано (далее - объект))		
Раздел 1		
Сведения об объекте		
№ п/п	Характеристики объекта	Описание характеристик
1	2	3
1.	Местоположение объекта	Ханты-Мансийский автономный округ - Югра, город Сургут
2.	Площадь объекта +/- величина погрешности определения площади (Р +/- Дельта Р)	1078 +/- 4 м ²
3.	Иные характеристики объекта	<p>Публичный сервитут для размещения объекта эксплуатации объекта электросетевого хозяйства: ВЛ-6 кВ отпайка от фидеров № 17, 29 ПС Шукшинская (КН 86:10:0000000:953). Срок публичного сервитута - 49 лет. Публичный сервитут устанавливается в АО «Россети Тюмень» (ОГРН 1028600587399, ИНН 8602060185, адрес юридического лица: 628408, Ханты Мансийский автономный округ — Югра, г. Сургут, ул. Университетская, д. 4).</p> <p>Земельные участки, в отношении которых устанавливается публичный сервитут, с кадастровыми номерами:</p> <p>Объект 86:10:0101256:23 – 76,69 кв.м. Объект 86:10:0101175:8 – 14,1 кв.м. Объект 86:10:0101175:24 - 92 кв.м. Объект 86:10:0101103:404 – 32,9 кв.м. Объект 86:10:0101103:333 – 69,06 кв.м. Объект 86:10:0101103:132- 24,47 кв.м. Объект 86:10:0101103:13 - 36,80 кв.м. Объект 86:10:0101000:578 - 30 кв.м. Объект 86:10:0101000:577 - 117 кв.м. Объект 86:10:0000000:22579 - 53,3 кв.м. И 532 кв.м.</p> <p>А также на землях государственная собственность на которые не разграничена, расположенные в кадастровых кварталах с номерами: 86:10:0101256, 86:10:0101175, 86:10:0101000, 86:10:0101103.</p>

Раздел 2					
Сведения о местоположении границ объекта					
1. Система координат МСК-86, зона 3					
2. Сведения о характерных точках границ объекта					
Обозначение характерных точек границ	Координаты, м		Метод определения координат характерной точки	Средняя квадратическая погрешность положения характерной точки (Mt), м	Описание обозначения точки на местности (при наличии)
	X	Y			
1	2	3	4	5	6
n1	985076.08	3578201.27	Метод спутниковых геодезических измерений (определений)	0.1	-
n2	985077.58	3578200.21	Метод спутниковых геодезических измерений (определений)	0.1	-
n3	985076.44	3578191.23	Метод спутниковых геодезических измерений (определений)	0.1	-
n4	985071.77	3578186.29	Метод спутниковых геодезических измерений (определений)	0.1	-
n5	985068.18	3578190.30	Метод спутниковых геодезических измерений (определений)	0.1	-
n6	985071.13	3578193.16	Метод спутниковых геодезических измерений (определений)	0.1	-
n7	985068.57	3578195.66	Метод спутниковых геодезических измерений (определений)	0.1	-
n8	985072.02	3578198.24	Метод спутниковых геодезических измерений (определений)	0.1	-
n9	985073.33	3578196.52	Метод спутниковых геодезических измерений (определений)	0.1	-
n10	985073.80	3578198.04	Метод спутниковых геодезических измерений (определений)	0.1	-
n11	985073.07	3578199.02	Метод спутниковых геодезических измерений (определений)	0.1	-

2. Сведения о характерных точках границ объекта

Обозначение характерных точек границ	Координаты, м		Метод определения координат характерной точки	Средняя квадратическая погрешность положения характерной точки (Mt), м	Описание обозначения точки на местности (при наличии)
	X	Y			
1	2	3	4	5	6
n1	985076.08	3578201.27	Метод спутниковых геодезических измерений (определений)	0.1	-
n12	985064.32	3578208.82	Метод спутниковых геодезических измерений (определений)	0.1	-
n13	985067.43	3578206.82	Метод спутниковых геодезических измерений (определений)	0.1	-
n14	985065.52	3578203.83	Метод спутниковых геодезических измерений (определений)	0.1	-
n15	985062.42	3578205.93	Метод спутниковых геодезических измерений (определений)	0.1	-
n12	985064.32	3578208.82	Метод спутниковых геодезических измерений (определений)	0.1	-
n16	984988.40	3578256.25	Метод спутниковых геодезических измерений (определений)	0.1	-
n17	984991.51	3578254.25	Метод спутниковых геодезических измерений (определений)	0.1	-
n18	984989.60	3578251.26	Метод спутниковых геодезических измерений (определений)	0.1	-
n19	984986.50	3578253.36	Метод спутниковых геодезических измерений (определений)	0.1	-
n16	984988.40	3578256.25	Метод спутниковых геодезических измерений (определений)	0.1	-
n20	985027.97	3578231.56	Метод спутниковых геодезических измерений (определений)	0.1	-
n21	985031.08	3578229.56	Метод спутниковых геодезических измерений (определений)	0.1	-

2. Сведения о характерных точках границ объекта					
Обозначение характерных точек границ	Координаты, м		Метод определения координат характерной точки	Средняя квадратическая погрешность положения характерной точки (Mt), м	Описание обозначения точки на местности (при наличии)
	X	Y			
1	2	3	4	5	6
н22	985029.17	3578226.57	Метод спутниковых геодезических измерений (определений)	0.1	-
н23	985026.07	3578228.67	Метод спутниковых геодезических измерений (определений)	0.1	-
н20	985027.97	3578231.56	Метод спутниковых геодезических измерений (определений)	0.1	-
н24	985031.17	3578223.06	Метод спутниковых геодезических измерений (определений)	0.1	-
н25	985034.28	3578221.06	Метод спутниковых геодезических измерений (определений)	0.1	-
н26	985032.37	3578218.07	Метод спутниковых геодезических измерений (определений)	0.1	-
н27	985029.27	3578220.17	Метод спутниковых геодезических измерений (определений)	0.1	-
н24	985031.17	3578223.06	Метод спутниковых геодезических измерений (определений)	0.1	-
н28	984985.37	3578251.76	Метод спутниковых геодезических измерений (определений)	0.1	-
н29	984988.48	3578249.76	Метод спутниковых геодезических измерений (определений)	0.1	-
н30	984986.57	3578246.77	Метод спутниковых геодезических измерений (определений)	0.1	-
н31	984983.47	3578248.87	Метод спутниковых геодезических измерений (определений)	0.1	-
н28	984985.37	3578251.76	Метод спутниковых геодезических измерений (определений)	0.1	-

2. Сведения о характерных точках границ объекта					
Обозначение характерных точек границ	Координаты, м		Метод определения координат характерной точки	Средняя квадратическая погрешность положения характерной точки (Mt), м	Описание обозначения точки на местности (при наличии)
	X	Y			
1	2	3	4	5	6
н32	984954.09	3578271.31	Метод спутниковых геодезических измерений (определений)	0.1	-
н33	984957.20	3578269.31	Метод спутниковых геодезических измерений (определений)	0.1	-
н34	984955.29	3578266.32	Метод спутниковых геодезических измерений (определений)	0.1	-
н35	984952.19	3578268.42	Метод спутниковых геодезических измерений (определений)	0.1	-
н32	984954.09	3578271.31	Метод спутниковых геодезических измерений (определений)	0.1	-
н36	984954.49	3578278.01	Метод спутниковых геодезических измерений (определений)	0.1	-
н37	984957.60	3578276.01	Метод спутниковых геодезических измерений (определений)	0.1	-
н38	984955.69	3578273.02	Метод спутниковых геодезических измерений (определений)	0.1	-
н39	984952.59	3578275.12	Метод спутниковых геодезических измерений (определений)	0.1	-
н36	984954.49	3578278.01	Метод спутниковых геодезических измерений (определений)	0.1	-
н40	984884.88	3578383.51	Метод спутниковых геодезических измерений (определений)	0.1	-
н41	984889.54	3578381.97	Метод спутниковых геодезических измерений (определений)	0.1	-
н42	984891.24	3578376.74	Метод спутниковых геодезических измерений (определений)	0.1	-

2. Сведения о характерных точках границ объекта					
Обозначение характерных точек границ	Координаты, м		Метод определения координат характерной точки	Средняя квадратическая погрешность положения характерной точки (Мт), м	Описание обозначения точки на местности (при наличии)
	X	Y			
1	2	3	4	5	6
н43	984894.08	3578377.87	Метод спутниковых геодезических измерений (определений)	0.1	-
н44	984892.82	3578382.30	Метод спутниковых геодезических измерений (определений)	0.1	-
н45	984893.24	3578382.46	Метод спутниковых геодезических измерений (определений)	0.1	-
н46	984893.69	3578380.26	Метод спутниковых геодезических измерений (определений)	0.1	-
н47	984896.56	3578380.67	Метод спутниковых геодезических измерений (определений)	0.1	-
н48	984895.81	3578384.39	Метод спутниковых геодезических измерений (определений)	0.1	-
н49	984893.56	3578387.10	Метод спутниковых геодезических измерений (определений)	0.1	-
н50	984894.46	3578390.27	Метод спутниковых геодезических измерений (определений)	0.1	-
н51	984887.40	3578392.19	Метод спутниковых геодезических измерений (определений)	0.1	-
н40	984884.88	3578383.51	Метод спутниковых геодезических измерений (определений)	0.1	-
н52	984342.76	3578289.70	Метод спутниковых геодезических измерений (определений)	0.1	-
н53	984344.58	3578284.16	Метод спутниковых геодезических измерений (определений)	0.1	-
н54	984341.56	3578283.12	Метод спутниковых геодезических измерений (определений)	0.1	-

2. Сведения о характерных точках границ объекта

Обозначение характерных точек границ	Координаты, м		Метод определения координат характерной точки	Средняя квадратическая погрешность положения характерной точки (Mt), м	Описание обозначения точки на местности (при наличии)
	X	Y			
1	2	3	4	5	6
н55	984342.76	3578281.32	Метод спутниковых геодезических измерений (определений)	0.1	-
н56	984338.73	3578278.24	Метод спутниковых геодезических измерений (определений)	0.1	-
н57	984332.89	3578286.98	Метод спутниковых геодезических измерений (определений)	0.1	-
н52	984342.76	3578289.70	Метод спутниковых геодезических измерений (определений)	0.1	-
н58	984509.68	3578251.09	Метод спутниковых геодезических измерений (определений)	0.1	-
н59	984515.61	3578248.61	Метод спутниковых геодезических измерений (определений)	0.1	-
н60	984513.69	3578243.49	Метод спутниковых геодезических измерений (определений)	0.1	-
н61	984510.50	3578244.77	Метод спутниковых геодезических измерений (определений)	0.1	-
н62	984506.86	3578242.48	Метод спутниковых геодезических измерений (определений)	0.1	-
н63	984506.56	3578242.60	Метод спутниковых геодезических измерений (определений)	0.1	-
н64	984503.94	3578247.00	Метод спутниковых геодезических измерений (определений)	0.1	-
н58	984509.68	3578251.09	Метод спутниковых геодезических измерений (определений)	0.1	-
н65	984488.11	3578238.63	Метод спутниковых геодезических измерений (определений)	0.1	-

2. Сведения о характерных точках границ объекта

Обозначение характерных точек границ	Координаты, м		Метод определения координат характерной точки	Средняя квадратическая погрешность положения характерной точки (Mf), м	Описание обозначения точки на местности (при наличии)
	X	Y			
1	2	3	4	5	6
н66	984497.02	3578236.46	Метод спутниковых геодезических измерений (определений)	0.1	-
н67	984495.58	3578230.52	Метод спутниковых геодезических измерений (определений)	0.1	-
н68	984486.49	3578232.98	Метод спутниковых геодезических измерений (определений)	0.1	-
н65	984488.11	3578238.63	Метод спутниковых геодезических измерений (определений)	0.1	-
н69	984592.72	3578197.71	Метод спутниковых геодезических измерений (определений)	0.1	-
н70	984594.86	3578195.03	Метод спутниковых геодезических измерений (определений)	0.1	-
н71	984597.17	3578196.69	Метод спутниковых геодезических измерений (определений)	0.1	-
н72	984599.80	3578193.17	Метод спутниковых геодезических измерений (определений)	0.1	-
н73	984594.52	3578188.93	Метод спутниковых геодезических измерений (определений)	0.1	-
н74	984589.50	3578194.79	Метод спутниковых геодезических измерений (определений)	0.1	-
н69	984592.72	3578197.71	Метод спутниковых геодезических измерений (определений)	0.1	-
н75	984314.80	3578370.40	Метод спутниковых геодезических измерений (определений)	0.1	-
н76	984321.74	3578367.53	Метод спутниковых геодезических измерений (определений)	0.1	-

2. Сведения о характерных точках границ объекта					
Обозначение характерных точек границ	Координаты, м		Метод определения координат характерной точки	Средняя квадратическая погрешность положения характерной точки (Mt), м	Описание обозначения точки на местности (при наличии)
	X	Y			
1	2	3	4	5	6
н77	984322.56	3578363.20	Метод спутниковых геодезических измерений (определений)	0.1	-
н78	984316.06	3578362.77	Метод спутниковых геодезических измерений (определений)	0.1	-
н75	984314.80	3578370.40	Метод спутниковых геодезических измерений (определений)	0.1	-
н79	984329.32	3578315.46	Метод спутниковых геодезических измерений (определений)	0.1	-
н80	984331.63	3578309.21	Метод спутниковых геодезических измерений (определений)	0.1	-
н81	984325.82	3578307.33	Метод спутниковых геодезических измерений (определений)	0.1	-
н82	984323.34	3578313.57	Метод спутниковых геодезических измерений (определений)	0.1	-
н79	984329.32	3578315.46	Метод спутниковых геодезических измерений (определений)	0.1	-
н83	984623.29	3578214.09	Метод спутниковых геодезических измерений (определений)	0.1	-
н84	984624.79	3578211.75	Метод спутниковых геодезических измерений (определений)	0.1	-
н85	984626.03	3578211.65	Метод спутниковых геодезических измерений (определений)	0.1	-
н86	984625.71	3578206.81	Метод спутниковых геодезических измерений (определений)	0.1	-
н87	984624.25	3578206.91	Метод спутниковых геодезических измерений (определений)	0.1	-

2. Сведения о характерных точках границ объекта					
Обозначение характерных точек границ	Координаты, м		Метод определения координат характерной точки	Средняя квадратическая погрешность положения характерной точки (Mt), м	Описание обозначения точки на местности (при наличии)
	X	Y			
1	2	3	4	5	6
н88	984621.27	3578205.45	Метод спутниковых геодезических измерений (определений)	0.1	-
н89	984619.28	3578209.22	Метод спутниковых геодезических измерений (определений)	0.1	-
н90	984620.95	3578210.08	Метод спутниковых геодезических измерений (определений)	0.1	-
н91	984619.71	3578211.87	Метод спутниковых геодезических измерений (определений)	0.1	-
н83	984623.29	3578214.09	Метод спутниковых геодезических измерений (определений)	0.1	-
н92	984511.21	3578206.25	Метод спутниковых геодезических измерений (определений)	0.1	-
н93	984518.54	3578205.20	Метод спутниковых геодезических измерений (определений)	0.1	-
н94	984517.87	3578200.29	Метод спутниковых геодезических измерений (определений)	0.1	-
н95	984510.66	3578201.20	Метод спутниковых геодезических измерений (определений)	0.1	-
н92	984511.21	3578206.25	Метод спутниковых геодезических измерений (определений)	0.1	-
н96	984309.60	3578351.52	Метод спутниковых геодезических измерений (определений)	0.1	-
н97	984315.08	3578350.87	Метод спутниковых геодезических измерений (определений)	0.1	-
н98	984314.36	3578345.49	Метод спутниковых геодезических измерений (определений)	0.1	-

2. Сведения о характерных точках границ объекта					
Обозначение характерных точек границ	Координаты, м		Метод определения координат характерной точки	Средняя квадратическая погрешность положения характерной точки (Mf), м	Описание обозначения точки на местности (при наличии)
	X	Y			
1	2	3	4	5	6
н99	984308.88	3578346.06	Метод спутниковых геодезических измерений (определений)	0.1	-
н96	984309.60	3578351.52	Метод спутниковых геодезических измерений (определений)	0.1	-
н100	984532.83	3578202.99	Метод спутниковых геодезических измерений (определений)	0.1	-
н101	984539.31	3578202.01	Метод спутниковых геодезических измерений (определений)	0.1	-
н102	984538.58	3578197.57	Метод спутниковых геодезических измерений (определений)	0.1	-
н103	984532.33	3578198.31	Метод спутниковых геодезических измерений (определений)	0.1	-
н100	984532.83	3578202.99	Метод спутниковых геодезических измерений (определений)	0.1	-
н104	984926.43	3578291.00	Метод спутниковых геодезических измерений (определений)	0.1	-
н105	984929.61	3578284.47	Метод спутниковых геодезических измерений (определений)	0.1	-
н106	984926.29	3578282.71	Метод спутниковых геодезических измерений (определений)	0.1	-
н107	984923.20	3578289.50	Метод спутниковых геодезических измерений (определений)	0.1	-
н104	984926.43	3578291.00	Метод спутниковых геодезических измерений (определений)	0.1	-
н108	984743.90	3578220.58	Метод спутниковых геодезических измерений (определений)	0.1	-

2. Сведения о характерных точках границ объекта					
Обозначение характерных точек границ	Координаты, м		Метод определения координат характерной точки	Средняя квадратическая погрешность положения характерной точки (Mf), м	Описание обозначения точки на местности (при наличии)
	X	Y			
1	2	3	4	5	6
n109	984748.23	3578219.59	Метод спутниковых геодезических измерений (определений)	0.1	-
n110	984746.91	3578214.32	Метод спутниковых геодезических измерений (определений)	0.1	-
n111	984742.37	3578215.52	Метод спутниковых геодезических измерений (определений)	0.1	-
n108	984743.90	3578220.58	Метод спутниковых геодезических измерений (определений)	0.1	-
n112	984762.51	3578215.20	Метод спутниковых геодезических измерений (определений)	0.1	-
n113	984767.20	3578213.95	Метод спутниковых геодезических измерений (определений)	0.1	-
n114	984765.87	3578209.32	Метод спутниковых геодезических измерений (определений)	0.1	-
n115	984761.28	3578210.66	Метод спутниковых геодезических измерений (определений)	0.1	-
n112	984762.51	3578215.20	Метод спутниковых геодезических измерений (определений)	0.1	-
n116	984759.04	3578198.78	Метод спутниковых геодезических измерений (определений)	0.1	-
n117	984764.12	3578193.49	Метод спутниковых геодезических измерений (определений)	0.1	-
n118	984761.85	3578190.99	Метод спутниковых геодезических измерений (определений)	0.1	-
n119	984758.68	3578193.96	Метод спутниковых геодезических измерений (определений)	0.1	-

2. Сведения о характерных точках границ объекта					
Обозначение характерных точек границ	Координаты, м		Метод определения координат характерной точки	Средняя квадратическая погрешность положения характерной точки (Mt), м	Описание обозначения точки на местности (при наличии)
	X	Y			
1	2	3	4	5	6
н120	984758.41	3578194.21	Метод спутниковых геодезических измерений (определений)	0.1	-
н116	984759.04	3578198.78	Метод спутниковых геодезических измерений (определений)	0.1	-
н121	984923.77	3578297.60	Метод спутниковых геодезических измерений (определений)	0.1	-
н122	984925.35	3578294.91	Метод спутниковых геодезических измерений (определений)	0.1	-
н123	984920.52	3578292.33	Метод спутниковых геодезических измерений (определений)	0.1	-
н124	984919.08	3578295.35	Метод спутниковых геодезических измерений (определений)	0.1	-
н121	984923.77	3578297.60	Метод спутниковых геодезических измерений (определений)	0.1	-
н125	984775.27	3578259.58	Метод спутниковых геодезических измерений (определений)	0.1	-
н126	984778.44	3578256.61	Метод спутниковых геодезических измерений (определений)	0.1	-
н127	984776.09	3578254.12	Метод спутниковых геодезических измерений (определений)	0.1	-
н128	984772.87	3578257.02	Метод спутниковых геодезических измерений (определений)	0.1	-
н125	984775.27	3578259.58	Метод спутниковых геодезических измерений (определений)	0.1	-
н129	984825.84	3578273.85	Метод спутниковых геодезических измерений (определений)	0.1	-

2. Сведения о характерных точках границ объекта					
Обозначение характерных точек границ	Координаты, м		Метод определения координат характерной точки	Средняя квадратическая погрешность положения характерной точки (Мт), м	Описание обозначения точки на местности (при наличии)
	X	Y			
1	2	3	4	5	6
н130	984826.95	3578269.66	Метод спутниковых геодезических измерений (определений)	0.1	-
н131	984823.65	3578268.78	Метод спутниковых геодезических измерений (определений)	0.1	-
н132	984822.45	3578272.95	Метод спутниковых геодезических измерений (определений)	0.1	-
н129	984825.84	3578273.85	Метод спутниковых геодезических измерений (определений)	0.1	-
н133	984870.54	3578286.95	Метод спутниковых геодезических измерений (определений)	0.1	-
н134	984871.65	3578282.76	Метод спутниковых геодезических измерений (определений)	0.1	-
н135	984868.35	3578281.88	Метод спутниковых геодезических измерений (определений)	0.1	-
н136	984867.15	3578286.05	Метод спутниковых геодезических измерений (определений)	0.1	-
н133	984870.54	3578286.95	Метод спутниковых геодезических измерений (определений)	0.1	-
н137	984912.99	3578279.13	Метод спутниковых геодезических измерений (определений)	0.1	-
н138	984913.66	3578274.86	Метод спутниковых геодезических измерений (определений)	0.1	-
н139	984910.28	3578274.32	Метод спутниковых геодезических измерений (определений)	0.1	-
н140	984909.53	3578278.60	Метод спутниковых геодезических измерений (определений)	0.1	-

2. Сведения о характерных точках границ объекта					
Обозначение характерных точек границ	Координаты, м		Метод определения координат характерной точки	Средняя квадратическая погрешность положения характерной точки (Mt), м	Описание обозначения точки на местности (при наличии)
	X	Y			
1	2	3	4	5	6
n137	984912.99	3578279.13	Метод спутниковых геодезических измерений (определений)	0.1	-
n141	984905.99	3578315.53	Метод спутниковых геодезических измерений (определений)	0.1	-
n142	984906.66	3578311.26	Метод спутниковых геодезических измерений (определений)	0.1	-
n143	984903.28	3578310.72	Метод спутниковых геодезических измерений (определений)	0.1	-
n144	984902.53	3578315.00	Метод спутниковых геодезических измерений (определений)	0.1	-
n141	984905.99	3578315.53	Метод спутниковых геодезических измерений (определений)	0.1	-
n145	984899.29	3578349.77	Метод спутниковых геодезических измерений (определений)	0.1	-
n146	984899.96	3578345.50	Метод спутниковых геодезических измерений (определений)	0.1	-
n147	984896.58	3578344.96	Метод спутниковых геодезических измерений (определений)	0.1	-
n148	984895.83	3578349.24	Метод спутниковых геодезических измерений (определений)	0.1	-
n145	984899.29	3578349.77	Метод спутниковых геодезических измерений (определений)	0.1	-
n149	984726.17	3578200.55	Метод спутниковых геодезических измерений (определений)	0.1	-
n150	984729.55	3578200.35	Метод спутниковых геодезических измерений (определений)	0.1	-

2. Сведения о характерных точках границ объекта					
Обозначение характерных точек границ	Координаты, м		Метод определения координат характерной точки	Средняя квадратическая погрешность положения характерной точки (Mf), м	Описание обозначения точки на местности (при наличии)
	X	Y			
1	2	3	4	5	6
n151	984729.31	3578196.04	Метод спутниковых геодезических измерений (определений)	0.1	-
n152	984725.90	3578196.22	Метод спутниковых геодезических измерений (определений)	0.1	-
n149	984726.17	3578200.55	Метод спутниковых геодезических измерений (определений)	0.1	-
n153	984680.89	3578205.73	Метод спутниковых геодезических измерений (определений)	0.1	-
n154	984684.27	3578205.53	Метод спутниковых геодезических измерений (определений)	0.1	-
n155	984684.03	3578201.22	Метод спутниковых геодезических измерений (определений)	0.1	-
n156	984680.62	3578201.40	Метод спутниковых геодезических измерений (определений)	0.1	-
n153	984680.89	3578205.73	Метод спутниковых геодезических измерений (определений)	0.1	-
n157	984910.27	3578316.19	Метод спутниковых геодезических измерений (определений)	0.1	-
n158	984910.98	3578311.95	Метод спутниковых геодезических измерений (определений)	0.1	-
n159	984907.84	3578311.45	Метод спутниковых геодезических измерений (определений)	0.1	-
n160	984907.02	3578315.69	Метод спутниковых геодезических измерений (определений)	0.1	-
n157	984910.27	3578316.19	Метод спутниковых геодезических измерений (определений)	0.1	-

2. Сведения о характерных точках границ объекта					
Обозначение характерных точек границ	Координаты, м		Метод определения координат характерной точки	Средняя квадратическая погрешность положения характерной точки (Mt), м	Описание обозначения точки на местности (при наличии)
	X	Y			
1	2	3	4	5	6
n161	984903.57	3578350.43	Метод спутниковых геодезических измерений (определений)	0.1	-
n162	984904.28	3578346.19	Метод спутниковых геодезических измерений (определений)	0.1	-
n163	984901.14	3578345.69	Метод спутниковых геодезических измерений (определений)	0.1	-
n164	984900.32	3578349.93	Метод спутниковых геодезических измерений (определений)	0.1	-
n161	984903.57	3578350.43	Метод спутниковых геодезических измерений (определений)	0.1	-
n165	984911.79	3578294.64	Метод спутниковых геодезических измерений (определений)	0.1	-
n166	984913.01	3578291.16	Метод спутниковых геодезических измерений (определений)	0.1	-
n167	984912.34	3578291.03	Метод спутниковых геодезических измерений (определений)	0.1	-
n168	984910.01	3578290.45	Метод спутниковых геодезических измерений (определений)	0.1	-
n169	984908.96	3578293.81	Метод спутниковых геодезических измерений (определений)	0.1	-
n165	984911.79	3578294.64	Метод спутниковых геодезических измерений (определений)	0.1	-
n170	984909.56	3578289.83	Метод спутниковых геодезических измерений (определений)	0.1	-
n171	984912.39	3578289.58	Метод спутниковых геодезических измерений (определений)	0.1	-

2. Сведения о характерных точках границ объекта

Обозначение характерных точек границ	Координаты, м		Метод определения координат характерной точки	Средняя квадратическая погрешность положения характерной точки (Mt), м	Описание обозначения точки на местности (при наличии)
	X	Y			
1	2	3	4	5	6
n172	984912.22	3578285.79	Метод спутниковых геодезических измерений (определений)	0.1	-
n173	984909.78	3578285.83	Метод спутниковых геодезических измерений (определений)	0.1	-
n170	984909.56	3578289.83	Метод спутниковых геодезических измерений (определений)	0.1	-
n174	984416.14	3578261.79	Метод спутниковых геодезических измерений (определений)	0.1	-
n175	984420.36	3578260.12	Метод спутниковых геодезических измерений (определений)	0.1	-
n176	984418.69	3578255.77	Метод спутниковых геодезических измерений (определений)	0.1	-
n177	984414.47	3578257.39	Метод спутниковых геодезических измерений (определений)	0.1	-
n174	984416.14	3578261.79	Метод спутниковых геодезических измерений (определений)	0.1	-
n178	984385.69	3578271.74	Метод спутниковых геодезических измерений (определений)	0.1	-
n179	984389.91	3578270.07	Метод спутниковых геодезических измерений (определений)	0.1	-
n180	984388.24	3578265.72	Метод спутниковых геодезических измерений (определений)	0.1	-
n181	984384.02	3578267.34	Метод спутниковых геодезических измерений (определений)	0.1	-
n178	984385.69	3578271.74	Метод спутниковых геодезических измерений (определений)	0.1	-

2. Сведения о характерных точках границ объекта					
Обозначение характерных точек границ	Координаты, м		Метод определения координат характерной точки	Средняя квадратическая погрешность положения характерной точки (Mt), м	Описание обозначения точки на местности (при наличии)
	X	Y			
1	2	3	4	5	6
n182	984559.19	3578234.37	Метод спутниковых геодезических измерений (определений)	0.1	-
n183	984563.41	3578232.70	Метод спутниковых геодезических измерений (определений)	0.1	-
n184	984561.74	3578228.35	Метод спутниковых геодезических измерений (определений)	0.1	-
n185	984557.52	3578229.97	Метод спутниковых геодезических измерений (определений)	0.1	-
n182	984559.19	3578234.37	Метод спутниковых геодезических измерений (определений)	0.1	-
n186	984451.19	3578250.23	Метод спутниковых геодезических измерений (определений)	0.1	-
n187	984455.25	3578249.03	Метод спутниковых геодезических измерений (определений)	0.1	-
n188	984453.98	3578244.52	Метод спутниковых геодезических измерений (определений)	0.1	-
n189	984449.89	3578245.70	Метод спутниковых геодезических измерений (определений)	0.1	-
n186	984451.19	3578250.23	Метод спутниковых геодезических измерений (определений)	0.1	-
3. Сведения о характерных точках части (частей) границы объекта					
Обозначение характерных точек части границы	Координаты, м		Метод определения координат характерной точки	Средняя квадратическая погрешность положения характерной точки (Mt), м	Описание обозначения точки на местности (при наличии)
	X	Y			
1	2	3	4	5	6
-	-	-	-	-	-

Раздел 3

Сведения о местоположении измененных (уточненных) границ объекта

1. Система координат -

2. Сведения о характерных точках границ объекта

Обозначение характерных точек границ	Существующие координаты, м		Измененные (уточненные) координаты, м		Метод определения координат характерной точки	Средняя квадратическая погрешность положения характерной точки (Mt), м	Описание обозначения точки на местности (при наличии)
	X	Y	X	Y			
1	2	3	4	5	6	7	8
-	-	-	-	-	-	-	

3. Сведения о характерных точках части (частей) границы объекта

Обозначение характерных точек части границы	Существующие координаты, м		Измененные (уточненные) координаты, м		Метод определения координат характерной точки	Средняя квадратическая погрешность положения характерной точки (Mt), м	Описание обозначения точки на местности (при наличии)
	X	Y	X	Y			
1	2	3	4	5	6	7	8
-	-	-	-	-	-	-	