

МУНИЦИПАЛЬНОЕ ОБРАЗОВАНИЕ
ГОРОДСКОЙ ОКРУГ СУРГУТ
ХАНТЫ-МАНСКИЙСКОГО АВТОНОМНОГО ОКРУГА – ЮГРЫ

АДМИНИСТРАЦИЯ ГОРОДА

ПОСТАНОВЛЕНИЕ

« 04 » _____ 12 _____ 20 24

№ _____ 6408

Об утверждении внесения изменений
в проект межевания территории
микрорайона Центрального
города Сургута

В соответствии со статьями 43, 45, 46 Градостроительного кодекса Российской Федерации, Уставом муниципального образования городской округ Сургут Ханты-Мансийского автономного округа – Югры, распоряжениями Администрации города от 30.12.2005 № 3686 «Об утверждении Регламента Администрации города», от 21.04.2021 № 552 «О распределении отдельных полномочий Главы города между высшими должностными лицами Администрации города», учитывая заключение о результатах публичных слушаний от 23.10.2024:

1. Утвердить внесение изменений в проект межевания территории микрорайона Центрального города Сургута, утвержденный постановлением Администрации города от 31.07.2018 № 5797 «Об утверждении проекта межевания территории микрорайона Центрального города Сургута» (с изменениями от 06.02.2023 № 677), согласно приложению.

2. Комитету информационной политики обнародовать (разместить) настоящее постановление на официальном портале Администрации города: www.admsurgut.ru.

3. Муниципальному казенному учреждению «Наш город» обнародовать (разместить) настоящее постановление в сетевом издании «Официальные документы города Сургута»: DOCSURGUT.RU.

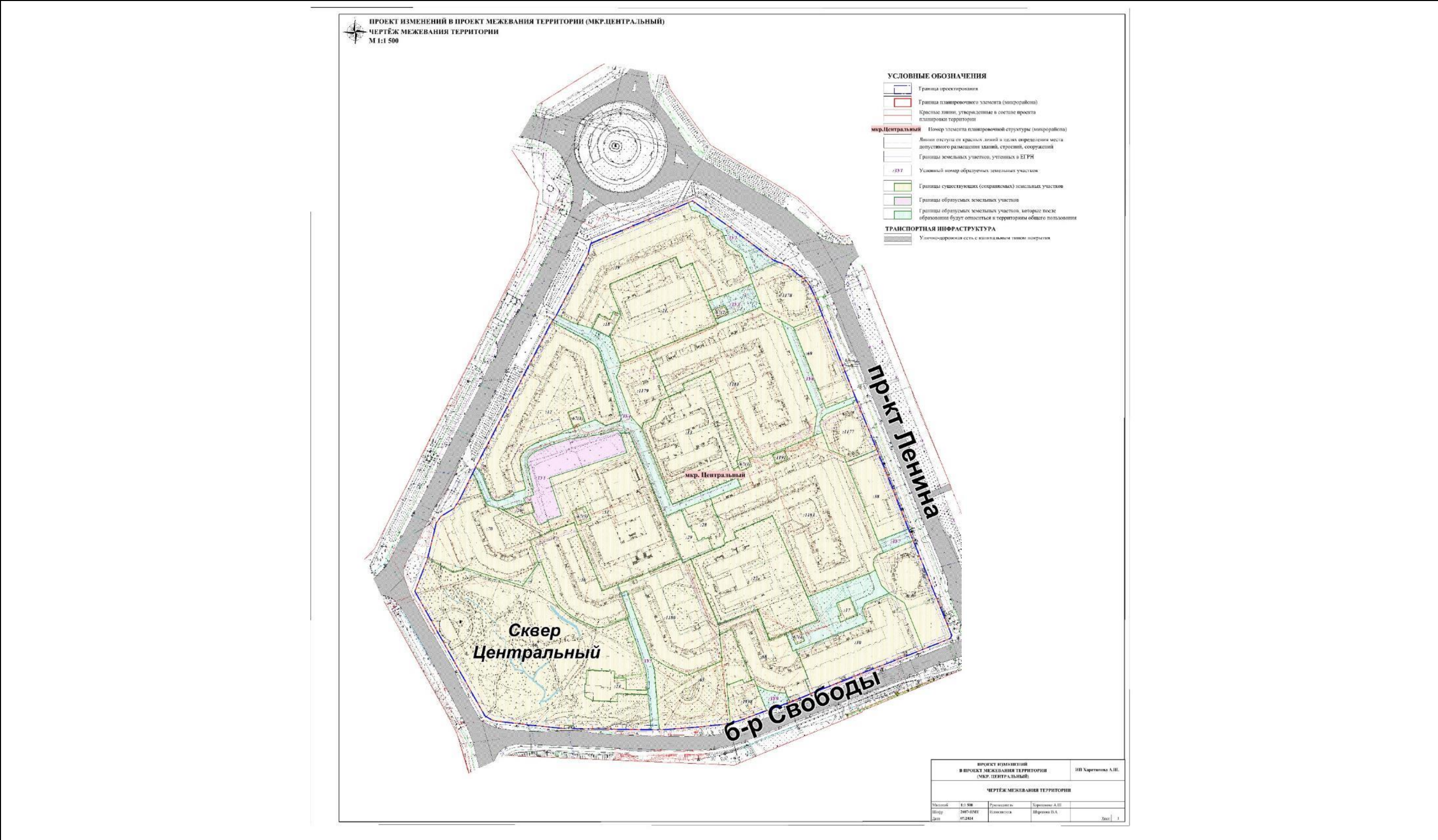
4. Настоящее постановление вступает в силу с момента его издания.

5. Контроль за выполнением постановления возложить на заместителя Главы города, курирующего сферу архитектуры и градостроительства.

Заместитель Главы города

С.А. Агафонов

Проект межевания территории микрорайона Центрального города Сургута



Перечень и сведения
о площади образуемых земельных участков, в том числе возможные способы их образования

Образуемые земельные участки										
№ п/п	условный номер образуемого земельного участка, кадастровый номер изменяемого, сохраняемого участка	площадь, м²			адрес участка	кадастровый номер исходного земельного участка (при наличии)	фактическое использование	вид разрешенного использования по проекту межевания	возможные способы образования	примечание
		сущест- вующая	расчетная	проектная						
границы образуемых земельных участков										
1	:ЗУ1	-	-	4 421	Ханты-Мансийский автономный округ – Югра, город Сургут, микрорайон Центральный, бульвар Свободы	-	существующие подземные гаражи энергетического управления «Сургутэнергогаз»	хранение автотранспорта (код 2.7.1)*	образование земельных участков из земель или земельных участков, находящихся в государственной или муниципальной собственности	образуемый
границы образуемых земельных участков, которые после образования будут относиться к территориям общего пользования										
2	:ЗУ2	-	-	1 492	Ханты-Мансийский автономный округ – Югра, город Сургут, микрорайон Центральный, проспект Ленина	-	улицы, проезды, пешеходные дорожки, озеленение	земельные участки (территории) общего пользования (код 12.0)	образование земельных участков из земель или земельных участков, находящихся в государственной или муниципальной собственности	образуемый
3	:ЗУ3	-	-	1 231	Ханты-Мансийский автономный округ – Югра, город Сургут, микрорайон Центральный, проспект Ленина	-	улицы, проезды, пешеходные дорожки, озеленение	земельные участки (территории) общего пользования (код 12.0)	образование земельных участков из земель или земельных участков, находящихся в государственной или муниципальной собственности	образуемый
4	:ЗУ4	-	-	6 348	Ханты-Мансийский автономный округ – Югра, город Сургут, микрорайон Центральный, проспект Ленина	-	улицы, проезды, пешеходные дорожки, озеленение	земельные участки (территории) общего пользования (код 12.0)	образование земельных участков из земель или земельных участков, находящихся в государственной или муниципальной собственности	образуемый
5	:ЗУ5	-	-	1 321	Ханты-Мансийский автономный округ – Югра, город Сургут, микрорайон Центральный, бульвар Свободы	-	улицы, проезды, пешеходные дорожки, озеленение	земельные участки (территории) общего пользования (код 12.0)	образование земельных участков из земель или земельных участков, находящихся в государственной или муниципальной собственности	образуемый
6	:ЗУ6	-	-	1 390	Ханты-Мансийский автономный округ – Югра, город Сургут, микрорайон Центральный, проспект Ленина	-	улицы, проезды, пешеходные дорожки, озеленение	земельные участки (территории) общего пользования (код 12.0)	образование земельных участков из земель или земельных участков, находящихся в государственной или муниципальной собственности	образуемый
7	:ЗУ7	-	-	483	Ханты-Мансийский автономный округ – Югра, город Сургут, микрорайон Центральный, проспект Ленина	-	улицы, проезды, пешеходные дорожки, озеленение	земельные участки (территории) общего пользования (код 12.0)	образование земельных участков из земель или земельных участков, находящихся в государственной или муниципальной собственности	образуемый

8	:ЗУ8	-	-	3 561	Ханты-Мансийский автономный округ – Югра, город Сургут, микрорайон Центральный, бульвар Свободы	-	улицы, проезды, пешеходные дорожки, озеленение	земельные участки (территории) общего пользования (код 12.0)	образование земельных участков из земель или земельных участков, находящихся в государственной или муниципальной собственности	образуемый
9	:ЗУ9	-	-	492	Ханты-Мансийский автономный округ – Югра, город Сургут, микрорайон Центральный, бульвар Свободы	-	улицы, проезды, пешеходные дорожки, озеленение	земельные участки (территории) общего пользования (код 12.0)	образование земельных участков из земель или земельных участков, находящихся в государственной или муниципальной собственности	образуемый
Примечание: * - перед проведением кадастровых работ необходимо внести изменения в Правила землепользования и застройки в части приведения градостроительных регламентов в соответствии с существующим размещением объектов.										

Перечень координат характерных точек
 границ территории элемента планировочной структуры в системе координат,
 используемой для ведения Единого государственного реестра недвижимости

№ пункта	Дирекционный угол	Длина линии, м	X	Y
1	67° 15' 16"	119,7	983431,46	3572289,94
2	125° 10' 25"	51,4	983477,74	3572400,33
3	127° 7' 38"	57,9	983448,12	3572442,36
4	111° 22' 25"	7,2	983413,19	3572488,5
5	111° 21' 20"	9,3	983410,56	3572495,22
6	129° 23' 1"	23,5	983407,17	3572503,89
7	140° 31' 18"	9,0	983392,27	3572522,04
8	155° 15' 44"	12,8	983385,35	3572527,74
9	157° 49' 20"	17,2	983373,76	3572533,08
10	157° 31' 14"	4,4	983357,79	3572539,59
11	158° 6' 24"	94,9	983353,73	3572541,27
12	157° 45' 49"	56,8	983265,64	3572576,67
13	157° 41' 26"	39,6	983213,1	3572598,15
14	158° 34' 50"	65,2	983176,47	3572613,18
15	157° 49' 44"	117,8	983115,8	3572636,98
16	204° 24' 23"	3,8	983006,72	3572681,43
17	248° 32' 3"	37,1	983003,26	3572679,86
18	248° 25' 58"	122,2	982989,69	3572645,35
19	247° 25' 12"	27,6	982944,78	3572531,73
20	250° 49' 49"	24,9	982934,18	3572506,24
21	249° 28' 43"	32,8	982926	3572482,71
22	254° 3' 16"	3,5	982914,49	3572451,96
23	257° 11' 56"	7,5	982913,53	3572448,6
24	257° 37' 9"	6,7	982911,86	3572441,25
25	263° 35' 56"	12,5	982910,42	3572434,69
26	263° 42' 33"	11,5	982909,03	3572422,3
27	265° 20' 27"	15,0	982907,77	3572410,87

28	265° 13' 57"	25,5	982906,55	3572395,9
29	269° 23' 16"	4,7	982904,43	3572370,48
30	269° 16' 42"	11,9	982904,38	3572365,8
31	268° 28' 20"	0,8	982904,23	3572353,89
32	270° 56' 26"	87,7	982904,21	3572353,14
33	271° 1' 10"	6,2	982905,65	3572265,45
34	275° 47' 57"	3,9	982905,76	3572259,27
35	275° 56' 14"	28,9	982906,15	3572255,43
36	276° 58' 38"	43,3	982909,14	3572226,68
37	300° 22' 37"	8,2	982914,4	3572183,7
38	312° 40' 19"	2,6	982918,55	3572176,62
39	330° 27' 50"	90,5	982920,32	3572174,7
40	330° 54' 8"	63,3	982999,07	3572130,08
41	21° 8' 25"	38,0	983054,34	3572099,32
42	13° 40' 48"	39,4	983089,77	3572113,02
43	33° 39' 18"	9,1	983128,06	3572122,34
44	57° 51' 36"	16,7	983135,66	3572127,4
45	32° 51' 58"	11,6	983144,55	3572141,55
46	26° 27' 16"	32,4	983154,27	3572147,83
47	26° 56' 22"	6,2	983183,31	3572162,28
48	27° 36' 49"	178,4	983188,8	3572165,07
49	35° 23' 7"	9,2	983346,84	3572247,74
50	27° 30' 42"	72,5	983354,33	3572253,06
51	14° 45' 40"	13,2	983418,67	3572286,57
1			983431,46	3572289,94