

МУНИЦИПАЛЬНОЕ ОБРАЗОВАНИЕ  
ГОРОДСКОЙ ОКРУГ СУРГУТ  
ХАНТЫ-МАНСКИЙСКОГО АВТОНОМНОГО ОКРУГА – ЮГРЫ

АДМИНИСТРАЦИЯ ГОРОДА

**ПОСТАНОВЛЕНИЕ**

« 04 » \_\_\_\_\_ 12 \_\_\_\_\_ 20 24

№ \_\_\_\_\_ 6396

Об утверждении внесения  
изменений в проект межевания  
территории «Застройка  
больничного комплекса  
в микрорайоне 31А город Сургут»

В соответствии со статьями 43, 45, 46 Градостроительного кодекса Российской Федерации, Уставом муниципального образования городской округ Сургут Ханты-Мансийского автономного округа – Югры, распоряжениями Администрации города от 30.12.2005 № 3686 «Об утверждении Регламента Администрации города», от 21.04.2021 № 552 «О распределении отдельных полномочий Главы города между высшими должностными лицами Администрации города», с учетом заключения о результатах публичных слушаний от 23.10.2024:

1. Утвердить внесение изменений в проект межевания территории «Застройка больничного комплекса в микрорайоне 31А город Сургут», утвержденный постановлением Администрации города № 1260 от 10.04.2009 «Об утверждении проекта планировки и проекта межевания «Застройка больничного комплекса в микрорайоне 31А город Сургут» (с изменениями от 05.03.2015 № 1511, 04.05.2018 № 3094, 07.05.2019 № 2989, 31.05.2021 № 4224, 13.12.2023 № 6209, 05.04.2024 № 1572, 25.09.2024 № 4943), согласно приложению.

2. Комитету информационной политики обнародовать (разместить) настоящее постановление на официальном портале Администрации города: [www.admsurgut.ru](http://www.admsurgut.ru).

3. Муниципальному казенному учреждению «Наш город» обнародовать (разместить) настоящее постановление в сетевом издании «Официальные документы города Сургута»: [DOCSURGUT.RU](http://DOCSURGUT.RU).

4. Настоящее постановление вступает в силу с момента его издания.

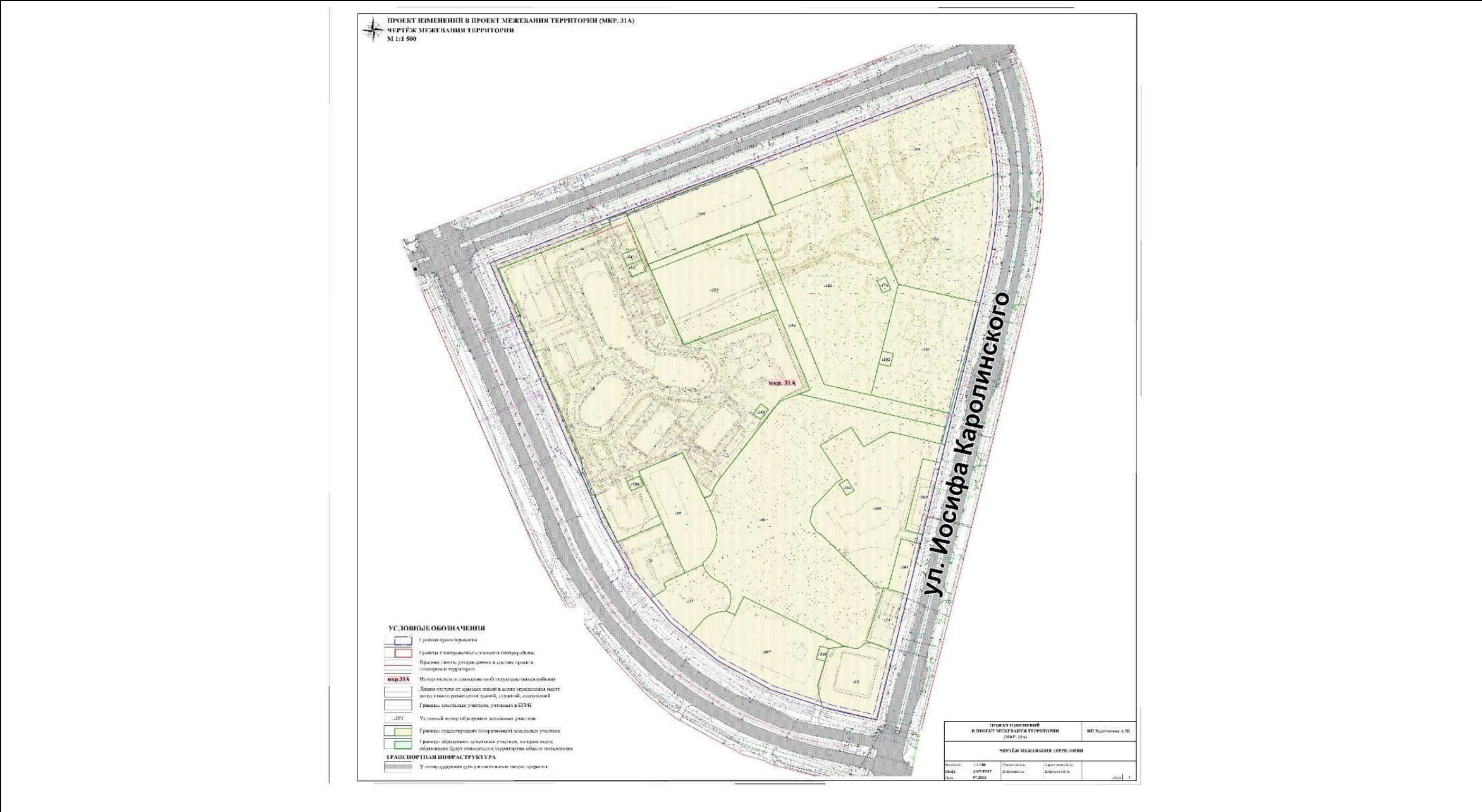
5. Контроль за выполнением постановления возложить на заместителя Главы города, курирующего сферу архитектуры и градостроительства.

Заместитель Главы города

С.А. Агафонов

Приложение  
к постановлению  
Администрации города  
от 04.12.2024 № 6396

Проект межевания территории «Застройка больничного комплекса в микрорайоне 31А город Сургут»



Перечень и сведения  
о площади образуемых земельных участков, в том числе возможные способы их образования

Образуемые земельные участки									
условный номер образуемого земельного участка, кадастровый номер изменяемого, сохраняемого участка	площадь, м <sup>2</sup>			адрес участка	кадастровый номер исходного земельного участка (при наличии)	фактическое использование	вид разрешенного использования по проекту межевания	возможные способы образования	примечание
	сущест- вующая	расчетная	проектная						
границы образуемых земельных участков, которые после образования будут относиться к территориям общего пользования									
:3У1	-	-	336	Ханты-Мансийский автономный округ – Югра, город Сургут, микрорайон 31А, улица Иосифа Каролинского	-	улицы, проезды, пешеходные дорожки, озеленение	земельные участки (территории) общего пользования (код 12.0)	образование земельных участков из земель или земельных участков, находящихся в государственной или муниципальной собственности	образуемый

Перечень координат характерных точек  
границ территории элемента планировочной структуры в системе координат,  
используемой для ведения Единого государственного реестра недвижимости

№ пункта	Дирекционный угол	Длина линии, м	X	Y
1	182° 0' 29"	21,4	983117,46	3575254,53
2	184° 50' 52"	16,9	983096,07	3575253,78
3	187° 33' 41"	19,4	983079,21	3575252,35
4	189° 55' 44"	19,4	983060	3575249,8
5	191° 35' 8"	19,6	983040,92	3575246,46
6	192° 47' 53"	24,9	983021,75	3575242,53
7	193° 20' 37"	13,6	982997,45	3575237,01
8	193° 21' 32"	64,0	982984,17	3575233,86
9	193° 21' 26"	59,0	982921,89	3575219,07
10	193° 12' 28"	2,0	982864,53	3575205,45
11	193° 20' 24"	79,7	982862,57	3575204,99
12	193° 22' 7"	63,9	982785,06	3575186,61
13	193° 20' 56"	26,3	982722,87	3575171,83
14	193° 20' 10"	42,5	982697,29	3575165,76
15	193° 35' 50"	2,8	982655,95	3575155,96
16	193° 21' 1"	58,8	982653,18	3575155,29
17	193° 29' 26"	4,3	982596	3575141,72
18	193° 20' 51"	80,5	982591,79	3575140,71
19	283° 21' 47"	52,4	982513,44	3575122,12

20	288° 54' 41"	9,5	982525,56	3575071,1
21	288° 45' 5"	58,4	982528,64	3575062,11
22	299° 35' 46"	67,9	982547,41	3575006,82
23	310° 23' 48"	41,9	982580,95	3574947,77
24	310° 24' 8"	25,9	982608,13	3574915,83
25	321° 13' 29"	35,0	982624,94	3574896,08
26	321° 13' 24"	32,9	982652,19	3574874,19
27	331° 51' 48"	4,7	982677,87	3574853,56
28	341° 17' 12"	6,5	982682,04	3574851,33
29	330° 5' 34"	30,2	982688,21	3574849,24
30	332° 1' 26"	26,5	982714,41	3574834,17
31	337° 27' 46"	70,9	982737,83	3574821,73
32	337° 27' 29"	140,8	982803,28	3574794,57
33	337° 27' 36"	109,6	982933,33	3574740,59
34	68° 21' 41"	390,2	983034,6	3574698,56
35	68° 21' 59"	179,8	983178,5	3575061,3
36	68° 47' 39"	4,6	983244,78	3575228,42
37	162° 11' 40"	17,3	983246,46	3575232,75
38	164° 18' 19"	17,3	983230,02	3575238,03
39	166° 48' 35"	16,9	983213,4	3575242,7
40	169° 21' 19"	16,9	983196,93	3575246,56
41	172° 0' 49"	16,9	983180,33	3575249,68
42	174° 34' 9"	16,9	983163,58	3575252,03
43	177° 5' 6"	16,9	983146,75	3575253,63
44	179° 48' 54"	12,4	983129,86	3575254,49
1			983117,46	3575254,53