

МУНИЦИПАЛЬНОЕ ОБРАЗОВАНИЕ
ГОРОДСКОЙ ОКРУГ СУРГУТ
ХАНТЫ-МАНСКИЙСКОГО АВТОНОМНОГО ОКРУГА – ЮГРЫ

АДМИНИСТРАЦИЯ ГОРОДА

ПОСТАНОВЛЕНИЕ

« 22 » _____ 08 _____ 20 24

№ _____ 4369

Об утверждении внесения изменений
в проект межевания территории ЦЖР
в границах улиц Сергея Безверхова,
Республики, Энгельса и реки
Бардыковка в городе Сургуте

В соответствии со статьями 43, 45, 46 Градостроительного кодекса Российской Федерации, Уставом муниципального образования городской округ Сургут Ханты-Мансийского автономного округа – Югры, распоряжениями Администрации города от 30.12.2005 № 3686 «Об утверждении Регламента Администрации города», от 21.04.2021 № 552 «О распределении отдельных полномочий Главы города между высшими должностными лицами Администрации города»:

1. Утвердить внесение изменений в проект межевания территории ЦЖР в границах улиц Сергея Безверхова, Республики, Энгельса и реки Бардыковка в городе Сургуте, утвержденный постановлением Администрации города от 05.04.2023 № 1789 «Об утверждении проекта планировки и проекта межевания территории ЦЖР в границах улиц Сергея Безверхова, Республики, Энгельса и реки Бардыковка в городе Сургуте» (с изменениями от 23.11.2023 № 5817), в части земельных участков с условными номерами :ЗУ18, :ЗУ19 согласно приложению.

2. Департаменту массовых коммуникаций и аналитики обнародовать (разместить) настоящее постановление на официальном портале Администрации города: www.admsurgut.ru.

3. Муниципальному казенному учреждению «Наш город» обнародовать (разместить) настоящее постановление в сетевом издании «Официальные документы города Сургута»: DOCSURGUT.RU.

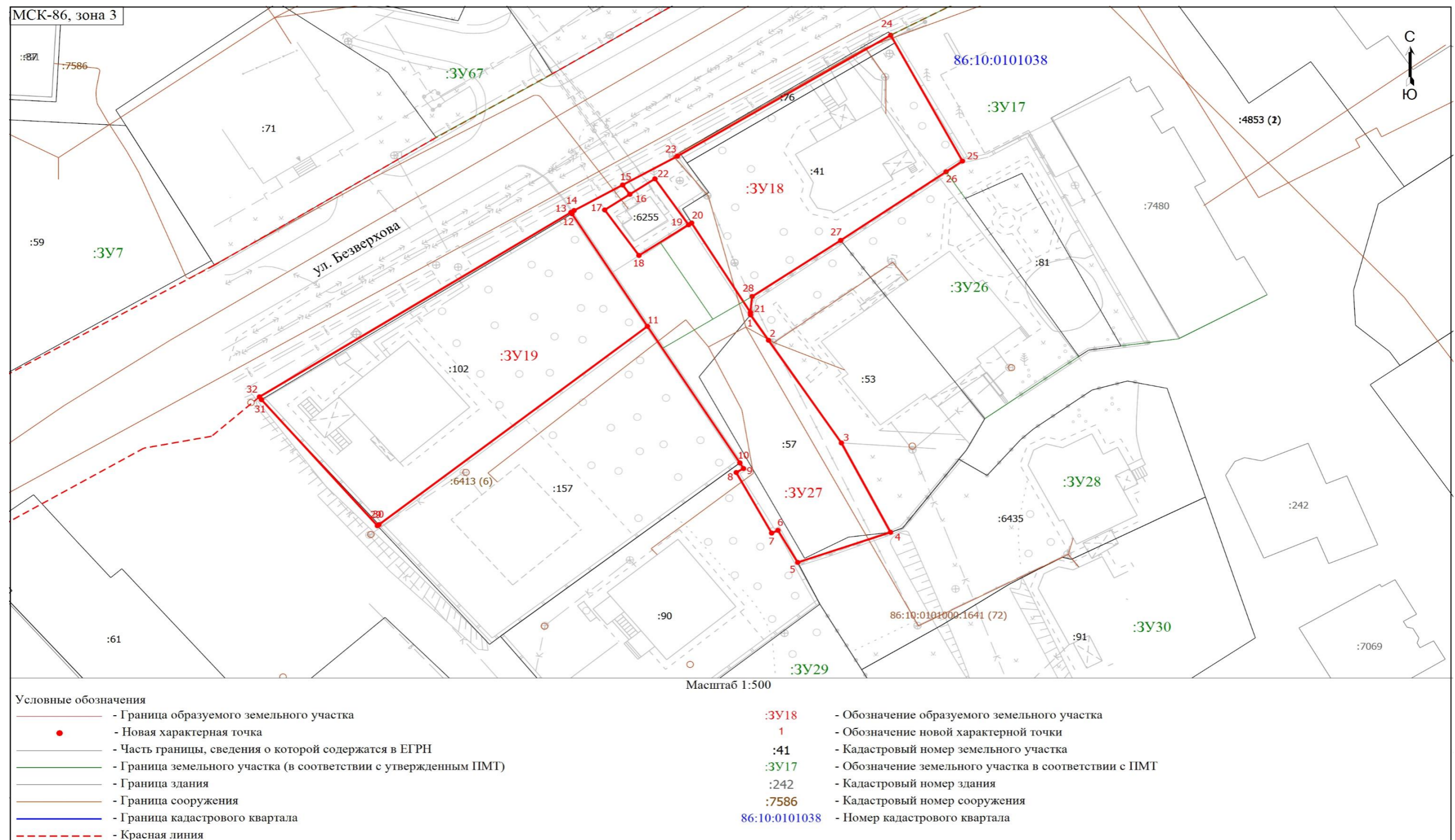
4. Настоящее постановление вступает в силу с момента его издания.

5. Контроль за выполнением постановления возложить на заместителя Главы города, курирующего сферу архитектуры и градостроительства.

Заместитель Главы города

С.А. Агафонов

Чертеж межевания



Перечень и сведения

о площади образуемых земельных участков, в том числе возможные способы их образования

Образуемые земельные участки										
№ п/п	условный номер образуемого земельного участка, кадастровый номер изменяемого, сохраняемого участка	площадь, м ²			адрес участка	кадастровый номер исходного земельного участка (при наличии)	фактическое использование	вид разрешенного использования по проекту межевания	возможные способы образования	примечание
		существующая	расчетная	проектная						
1	:ЗУ18	784	812	812	Ханты-Мансийский автономный округ – Югра, город Сургут, улица Сергея Безверхова, дом 10	86:10:0101038:41 86:10:0101038:76	малоэтажная жилая застройка	для индивидуального жилищного строительства (Код 2.1)	перераспределение земельных участков с кадастровыми номерами 86:10:0101038:41, 86:10:0101038:76 и земель государственной и муниципальной собственности	-
2	:ЗУ19	1 043	1 064	1 064	Ханты-Мансийский автономный округ – Югра, город Сургут, улица Сергея Безверхова, дом 6	86:10:0101038:102	малоэтажная жилая застройка	для индивидуального жилищного строительства (Код 2.1)	перераспределение земельного участка с кадастровым номером 86:10:0101038:102 и земель государственной и муниципальной собственности	-
3	:ЗУ27	360	726	726	Ханты-Мансийский автономный округ – Югра, город Сургут, улица Сергея Безверхова, дом 10/1	86:10:0101038:57	малоэтажная жилая застройка	для индивидуального жилищного строительства (Код 2.1)	перераспределение земельного участка с кадастровым номером 86:10:0101038:57 и земель государственной и муниципальной собственности	-

Примечания:

В способе образования указываются земельные участки, части земельных участков, а также земли, которые преобразуются при образовании земельных участков. Последовательность преобразования земельных участков, частей земельных участков, земель государственной собственности, а также этапы таких преобразований уточняются при проведении кадастровых работ.

Потребуется предварительная процедура общественных обсуждений или публичных слушаний при предоставлении муниципальной услуги получения разрешения на условно разрешенный вид

Перечень координат характерных точек
границ территории элемента планировочной структуры в системе координат,
используемой для ведения Единого государственного реестра недвижимости

:3У18		
20	982699.08	3571467.01
19	982698.81	3571466.59
22	982705.53	3571462.05
16	982703.26	3571458.66
15	982704.63	3571457.69
23	982708.83	3571465.09
24	982726.49	3571493.88
25	982708.11	3571503.57
26	982706.55	3571501.36
27	982696.54	3571487.13
28	982688.35	3571475.17
21	982686.03	3571474.94
20	982699.08	3571467.01

:3У19		
13	982700.63	3571450.72
12	982700.43	3571450.85
11	982684.00	3571461.04
29	982655.04	3571424.79
30	982654.89	3571424.58
31	982673.29	3571408.93
32	982673.70	3571408.66
13	982700.63	3571450.72

:3У27		
1	982685.67	3571474.96
2	982681.96	3571477.39
3	982666.97	3571487.23
4	982653.93	3571493.86
5	982649.53	3571481.33
6	982654.21	3571478.66
7	982653.81	3571477.81
8	982662.66	3571473.03
9	982663.24	3571474.01
10	982664.06	3571473.52
11	982684.00	3571461.04
12	982700.43	3571450.85
13	982700.63	3571450.72
14	982700.90	3571451.14
15	982704.63	3571457.69
16	982703.26	3571458.66
17	982700.99	3571455.27
18	982694.34	3571459.90
19	982698.81	3571466.59
20	982699.08	3571467.01
21	982686.03	3571474.94
1	982685.67	3571474.96