

МУНИЦИПАЛЬНОЕ ОБРАЗОВАНИЕ  
ГОРОДСКОЙ ОКРУГ СУРГУТ  
ХАНТЫ-МАНСКИЙСКОГО АВТОНОМНОГО ОКРУГА – ЮГРЫ

**АДМИНИСТРАЦИЯ ГОРОДА**

**ПОСТАНОВЛЕНИЕ**

« 10 » \_\_\_\_\_ 07 \_\_\_\_\_ 20 24

№ \_\_\_\_\_ 3497

Об утверждении проекта планировки  
территории «Стрелочный перевод  
примыкания железнодорожного  
пути необщего пользования»

В соответствии со статьями 43, 45, 46 Градостроительного кодекса Российской Федерации, Уставом муниципального образования городской округ Сургут Ханты-Мансийского автономного округа – Югры, распоряжением Администрации города от 30.12.2005 № 3686 «Об утверждении Регламента Администрации города»:

1. Утвердить проект планировки территории «Стрелочный перевод примыкания железнодорожного пути необщего пользования» согласно приложению.

2. Департаменту массовых коммуникаций и аналитики обнародовать (разместить) настоящее постановление на официальном портале Администрации города: [www.admsurgut.ru](http://www.admsurgut.ru).

3. Муниципальному казенному учреждению «Наш город» опубликовать (разместить) настоящее постановление в сетевом издании «Официальные документы города Сургута»: [DOCSURGUT.RU](http://DOCSURGUT.RU).

4. Настоящее постановление вступает в силу после его официального опубликования.

5. Контроль за выполнением постановления возложить на заместителя Главы города, курирующего сферу архитектуры и градостроительства.

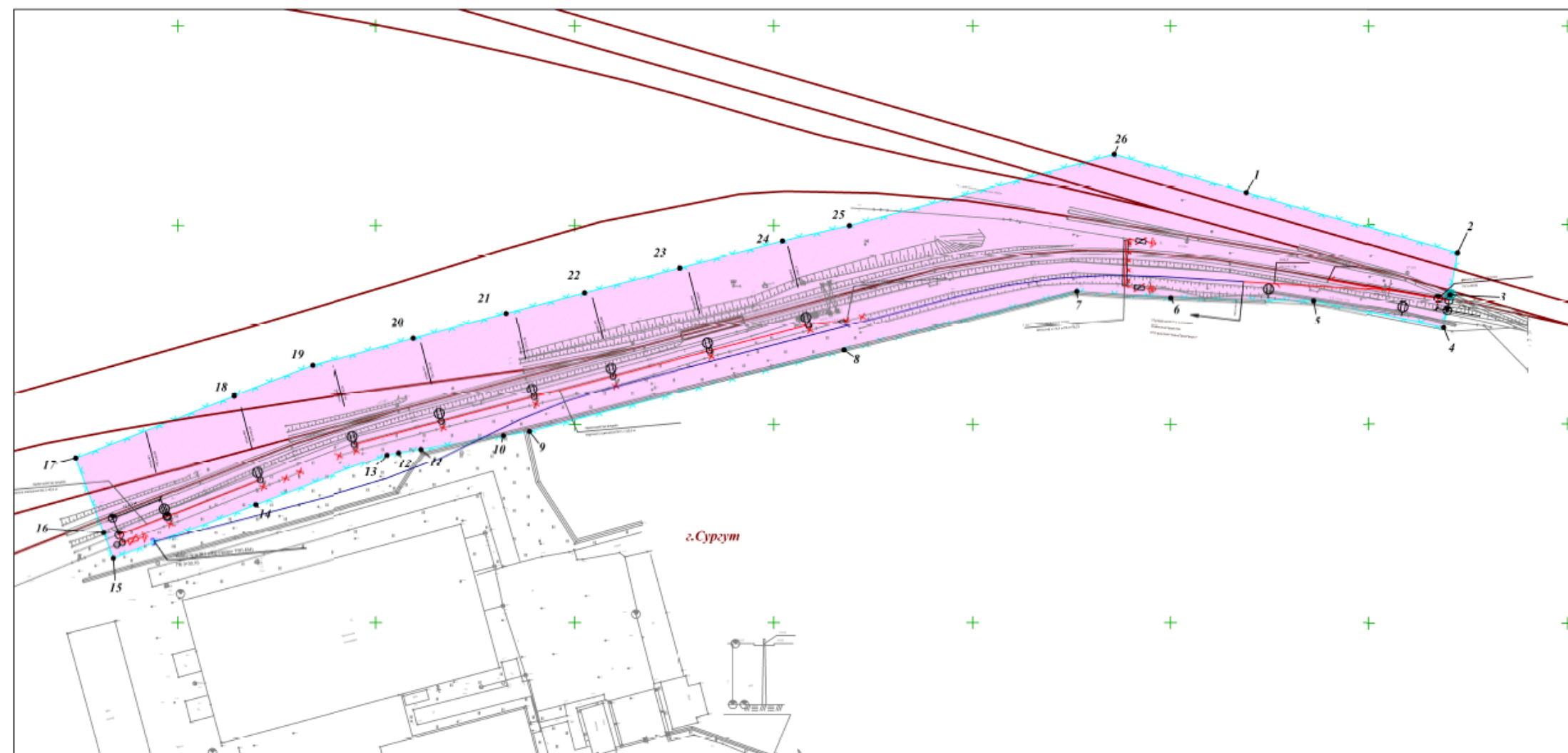
Глава города

М.Н. Слепов

### Чертеж планировки территории

ДОКУМЕНТАЦИЯ ПО ПЛАНИРОВКЕ ТЕРРИТОРИИ (проект планировки территории),  
ПРЕДНАЗНАЧЕННАЯ ДЛЯ РАЗМЕЩЕНИЯ ЛИНЕЙНОГО ОБЪЕКТА:  
«Стрелочный перевод примыкания железнодорожного пути необщего пользования АО УК «Металлинвест»  
к пути необщего пользования №345 железнодорожной станции Сургут ОАО «РЖД», ХМАО, г. Сургут»

Чертеж границ зон планируемого размещения линейных объектов



**Условные обозначения:**

- существующие здания и сооружения
- границы территории, в отношении которой осуществляется подготовка проекта планировки
- границы зон планируемого размещения линейного объекта
- характерная точка границы зон планируемого размещения линейного объекта

**Примечания:**

1. Существующие, устанавливаемые и отменяемые красные линии отсутствуют.
2. Границы зон планируемого размещения линейных объектов, подлежащих переносу (перустройству) из зон планируемого размещения линейного объекта отсутствуют, так как отсутствуют линейные объекты, подлежащие переносу (перустройству).

«Стрелочный перевод примыкания железнодорожного пути необщего пользования  
АО УК «Металлинвест» к пути необщего пользования №345  
железнодорожной станции Сургут ОАО «РЖД», ХМАО, г. Сургут»

Основная часть

Чертеж границ зон планируемого размещения линейных объектов  
М 1:1 000

Стадия	Лист	Листов
ППТ	1	1

ИП Бахмутский А.А.

Перечень  
координат характерных точек границ зон планируемого размещения

Номер характерной точки	Координаты, м	
	X	Y
1	2	3
1	988158.25	3569869.04
2	988142.92	3569922.33
3	988132.46	3569920.47
4	988124.34	3569918.85
5	988131.16	3569885.91
6	988131.88	3569849.87
7	988133.49	3569826.46
8	988118.73	3569767.67
9	988098.29	3569688.53
10	988097.22	3569681.95
11	988093.81	3569661.11
12	988092.91	3569655.51
13	988092.35	3569652.59
14	988079.84	3569619.54
15	988066.36	3569583.88
16	988072.81	3569581.44
17	988091.51	3569574.32
18	988107.17	3569614.18
19	988114.89	3569633.93
20	988121.67	3569659.18
21	988127.85	3569682.77
22	988133.06	3569702.50
23	988139.29	3569726.43
24	988146.11	3569752.21
25	988149.95	3569769.02
26	988167.79	3569835.82
1	988158.25	3569869.04