

МУНИЦИПАЛЬНОЕ ОБРАЗОВАНИЕ  
ГОРОДСКОЙ ОКРУГ СУРГУТ  
ХАНТЫ-МАНСИЙСКОГО АВТОНОМНОГО ОКРУГА – ЮГРЫ

**АДМИНИСТРАЦИЯ ГОРОДА**

**ПОСТАНОВЛЕНИЕ**

« 26 » \_\_\_\_\_ 02 \_\_\_\_\_ 20 24

№ \_\_\_\_\_ 780

Об утверждении внесения изменений  
в проект межевания территории  
квартала Пойма-2 в городе Сургуте

В соответствии со статьями 43, 45, 46 Градостроительного кодекса Российской Федерации, Уставом муниципального образования городской округ Сургут Ханты-Мансийского автономного округа – Югры, распоряжениями Администрации города от 30.12.2005 № 3686 «Об утверждении Регламента Администрации города», от 21.04.2021 № 552 «О распределении отдельных полномочий Главы города между высшими должностными лицами Администрации города»:

1. Утвердить внесение изменений в проект межевания территории квартала Пойма-2 в городе Сургуте, утвержденный постановлением Администрации города от 28.09.2018 № 7426 «Об утверждении проекта планировки и проекта межевания квартала Пойма-2 в городе Сургуте (с изменениями от 08.09.2020 № 6296), в части земельных участков с условными номерами :ЗУ4, :ЗУ11, :ЗУ12 согласно приложению.

2. Департаменту массовых коммуникаций и аналитики разместить настоящее постановление на официальном портале Администрации города: [www.admsurgut.ru](http://www.admsurgut.ru).

3. Муниципальному казенному учреждению «Наш город»:

3.1. Опубликовать (разместить) настоящее постановление в сетевом издании «Официальные документы города Сургута»: [docsurgut.ru](http://docsurgut.ru).

3.2. Опубликовать настоящее постановление в газете «Сургутские ведомости».

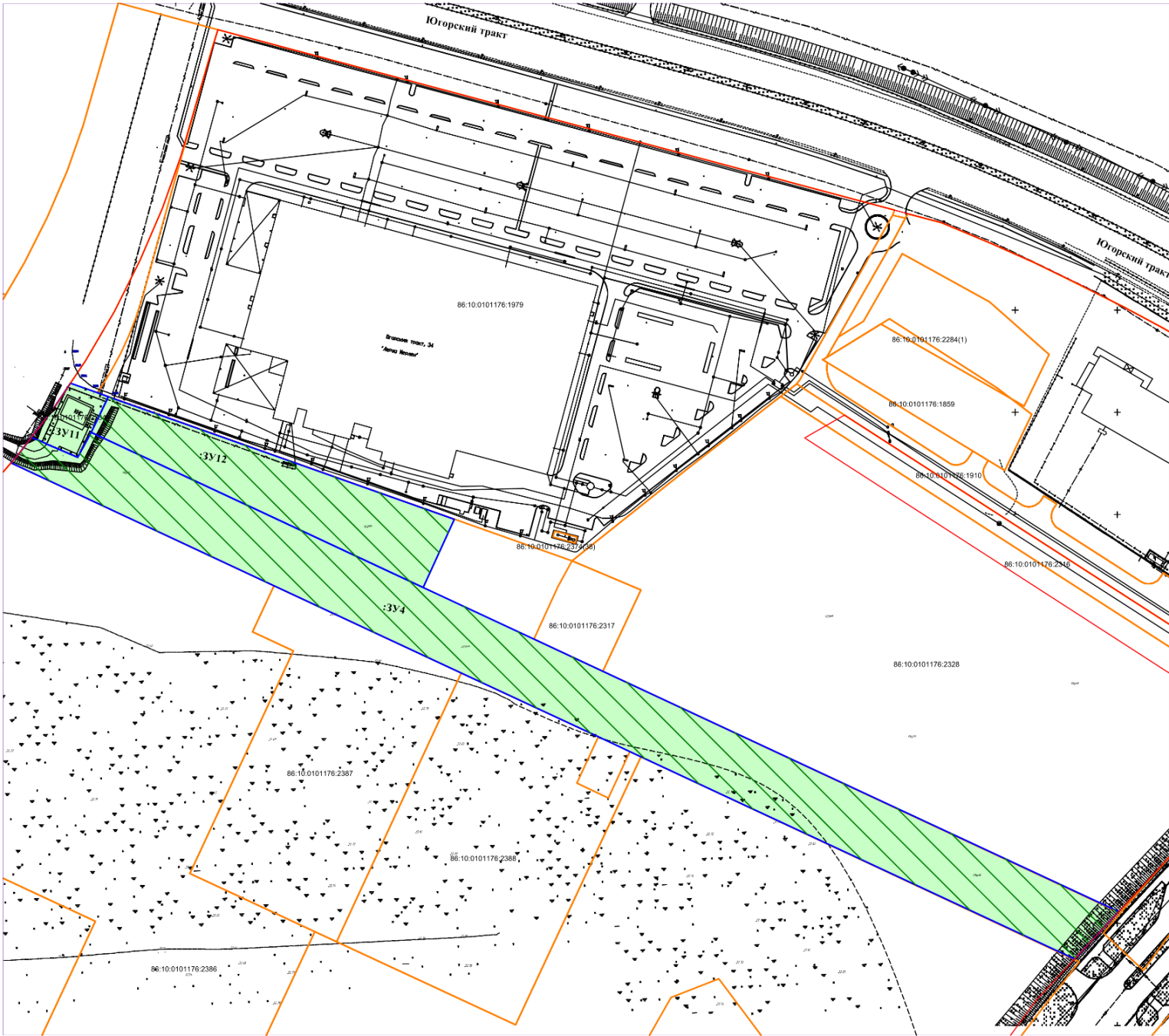
4. Настоящее постановление вступает в силу с момента его издания.

5. Контроль за выполнением постановления оставляю за собой.

Заместитель Главы города

В.А. Шаров

Чертеж межевания



Условные обозначения:

Сущ.	Проект	
		ГРАНИЦЫ
		Границы существующих элементов планировочной структуры
		Границы существующих земельных участков
		Границы образуемых земельных участков
		ЛИНИИ ГРАДОСТРОИТЕЛЬНОГО РЕГУЛИРОВАНИЯ
		Красные линии, утвержденные в составе проекта планировки
		ЗЕМЕЛЬНЫЕ УЧАСТКИ
		Сохраняемые
		Образуемые
		Образуемые земельные участки, которые будут отнесены к территориям общего пользования
		ЗУ1.1
		Условные номера образуемых земельных участков

Перечень и сведения о площади образуемых земельных участков, в том числе возможные способы их образования

Образуемые земельные участки					
№ п/п	условный номер образуемого земельного участка	площадь, м²	адрес участка	вид разрешенного использования	возможные способы образования
земельные участки коммунального обслуживания					
1	:3У11*	718	квартал Пойма-2	коммунальное обслуживание. Код 3.1	образование земельного участка путем перераспределения земельного участка с КН 86:10:0101176:2334 с землями, находящимися в муниципальной или государственной собственности
земельные участки территории общего пользования					
2	:3У4	16 963	квартал Пойма-2	земельные участки (территории) общего пользования. Код 12.0	образование земельного участка из земель муниципальной или государственной собственности
3	:3У12	5 031	квартал Пойма-2	земельные участки (территории) общего пользования. Код 12.0	образование земельного участка из земель муниципальной или государственной собственности
* Перед проведением кадастровых работ необходимо внести изменения в Правила землепользования и застройки в части установления территориальной зоны ОД.2					

Каталог координат границ корректировки

№ точки	Координаты		№ точки	Координаты	
	Х	У		Х	У
1	982055.73	3570850.66	12	982299.56	3570327.56
2	982173.36	3570598.25	13	982287.74	3570318.52
3	982173.39	3570598.24	14	982279.68	3570312.36
4	982189.09	3570564.48	15	982275.26	3570308.52
5	982202.83	3570535.07	16	982215.22	3570437.35
6	982214.41	3570510.23	17	982172.36	3570529.3
7	982247.78	3570525.51	18	982141.24	3570596.07
8	982307.73	3570356.2	19	982134.06	3570611.48
9	982309.68	3570350.7	20	982131.53	3570616.91
10	982314.29	3570337.66	21	982032.62	3570829.15
11	982301.85	3570329.31	1	982055.73	3570850.66