

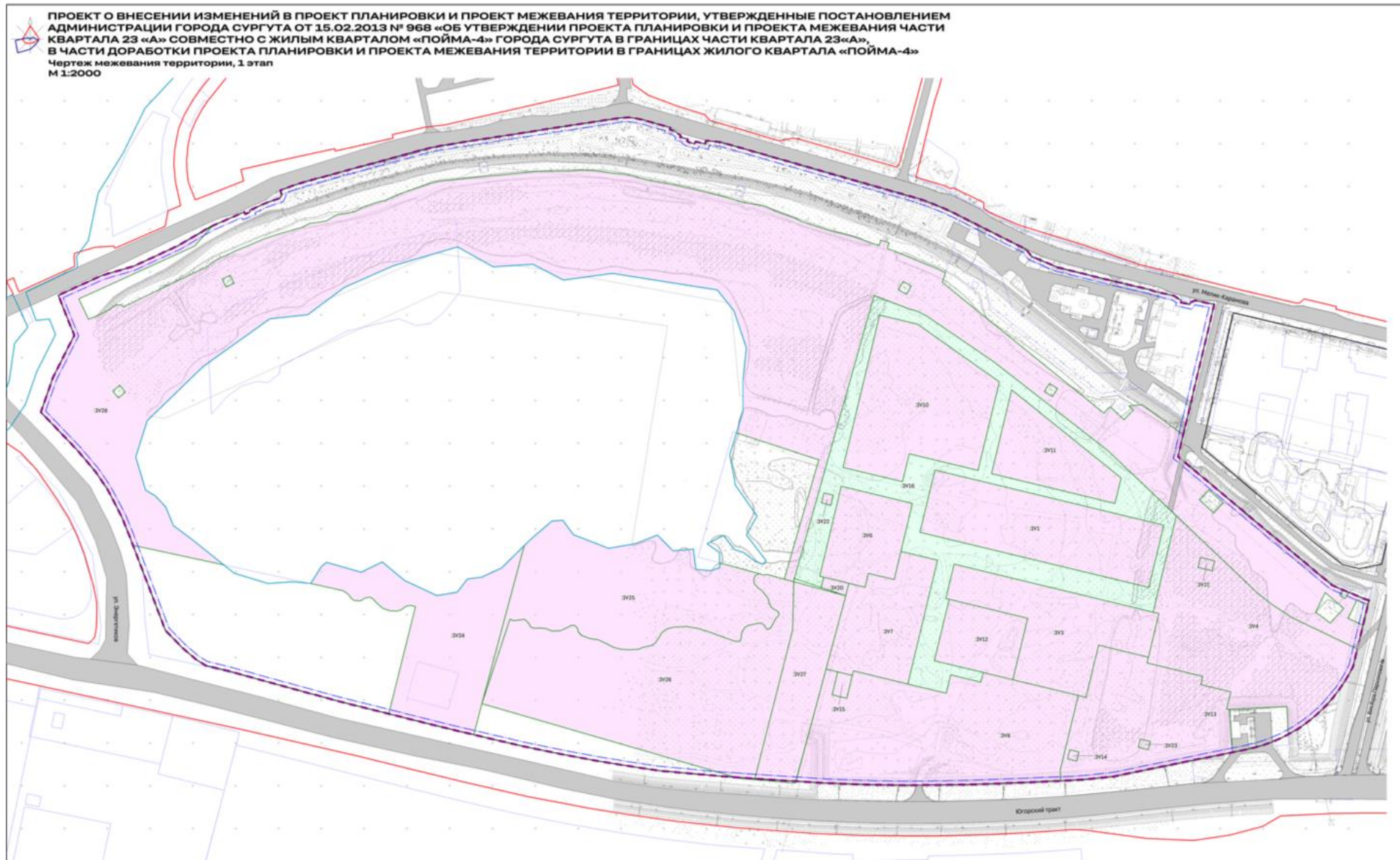




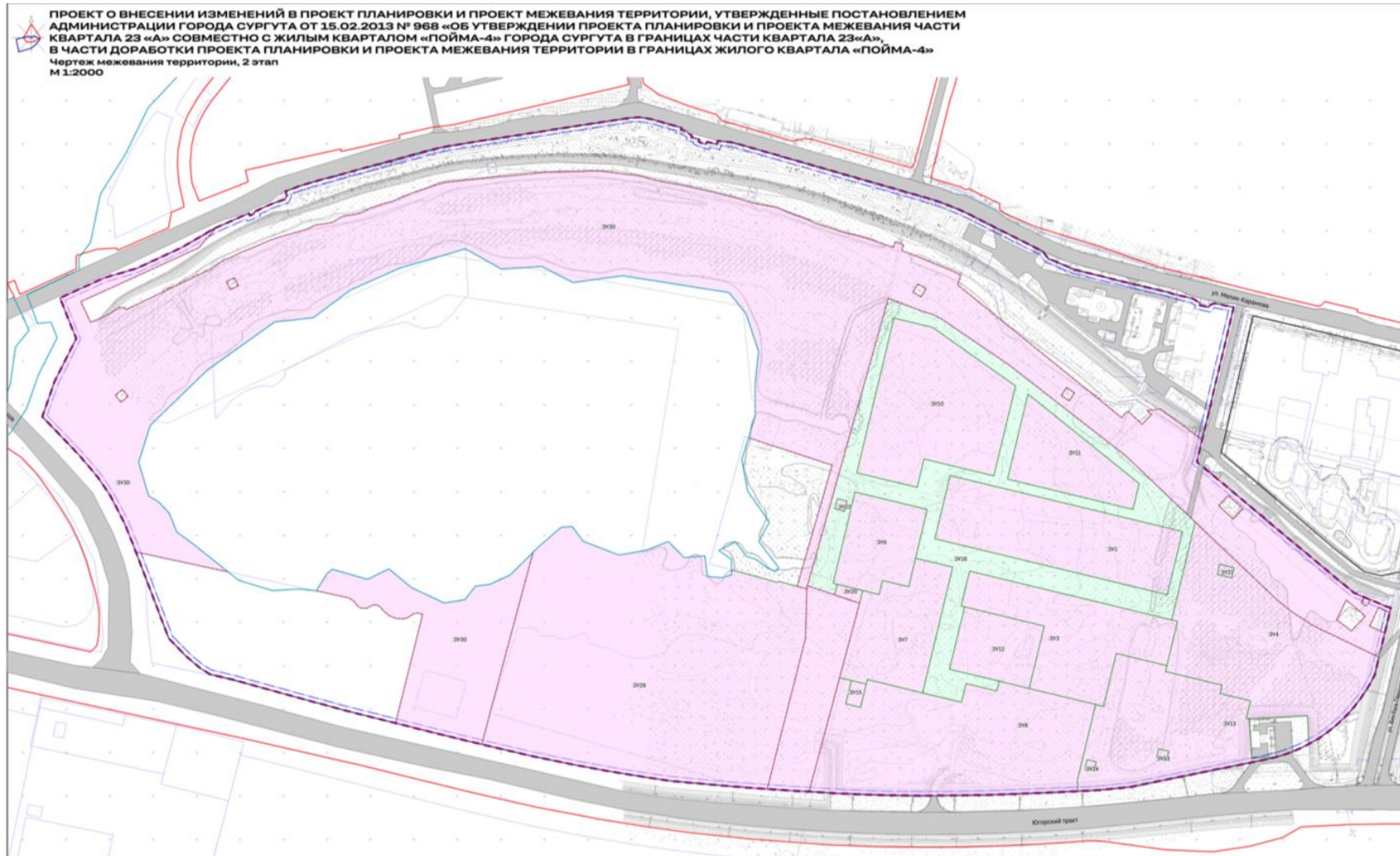


После

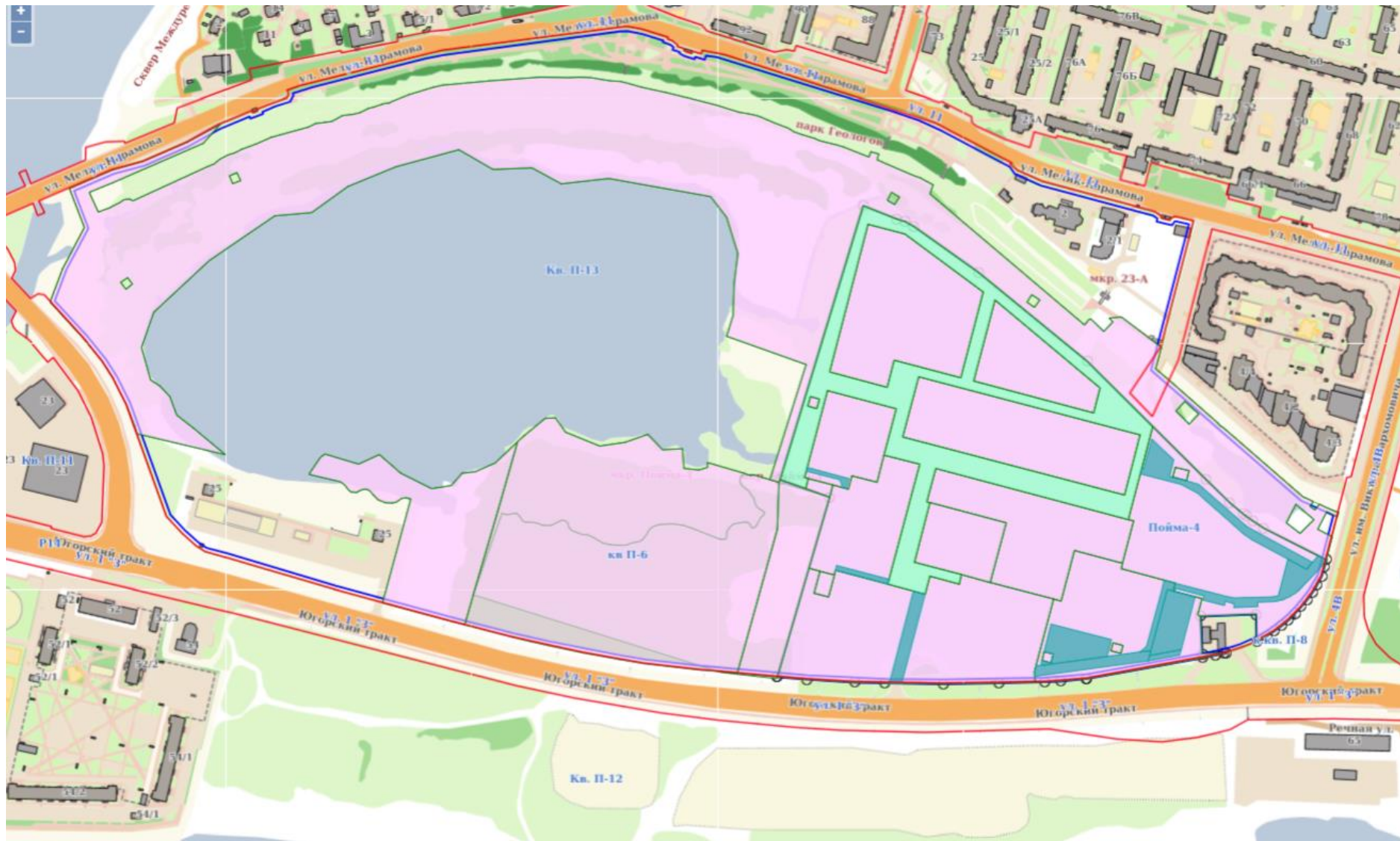
1 этап ПМ



## 2 этап ПМ



## Сводная схема ПМ







**ПРОЕКТ О ВНЕСЕНИИ ИЗМЕНЕНИЙ В ПРОЕКТ ПЛАНИРОВКИ И ПРОЕКТ МЕЖЕВАНИЯ ТЕРРИТОРИИ, УТВЕРЖДЕННЫЕ ПОСТАНОВЛЕНИЕМ АДМИНИСТРАЦИИ ГОРОДА СУРГУТА ОТ 15.02.2013 № 968 «ОБ УТВЕРЖДЕНИИ ПРОЕКТА ПЛАНИРОВКИ И ПРОЕКТА МЕЖЕВАНИЯ ЧАСТИ КВАРТАЛА 23 «А» СОВМЕСТНО С ЖИЛЫМ КВАРТАЛОМ «ПОЙМА-4» ГОРОДА СУРГУТА В ГРАНИЦАХ ЧАСТИ КВАРТАЛА 23«А» В ЧАСТИ ДОРАБОТКИ ПРОЕКТА ПЛАНИРОВКИ И ПРОЕКТА МЕЖЕВАНИЯ ТЕРРИТОРИИ В ГРАНИЦАХ ЖИЛОГО КВАРТАЛА «ПОЙМА-4»**  
**Вариант планировочного решения застройки территории**  
**М 1:2000**



**УСЛОВНЫЕ ОБОЗНАЧЕНИЯ ГРАНИЦЫ И ТЕРРИТОРИИ**

- Граница разработки проекта планировки и проекта межевания территории
  - Красные линии действующие
  - Красные линии устанавливаемые
- ЗДАНИЯ И СООРУЖЕНИЯ**
- Проектируемые многоквартирные жилые дома
  - Проектируемые здания общественного назначения
  - Проектируемые нежилые здания
  - Существующие многоквартирные жилые дома
  - Существующие нежилые здания
  - Существующие здания общественного назначения
  - Подземный паркинг

**ТЕРРИТОРИИ**

- Учебно-образовательное назначение
- Рекреационное назначение
- Территория общественно-делового назначения
- Многоквартирная жилая застройка
- Детские площадки
- Спортивные площадки
- Озелененные территории общего пользования
- Коммунально-складского, инженерного и транспортного назначения

**ТРАНСПОРТНАЯ ИНФРАСТРУКТУРА**

- Улично-дорожная сеть с капитальным типом покрытия
- Дорожка велосипедная

**ОБЪЕКТЫ ТРАНСПОРТНОГО ОБСЛУЖИВАНИЯ**

- Станция автозаправочная

**ОБЪЕКТЫ ИНЖЕНЕРНОЙ ИНФРАСТРУКТУРЫ**

- Электроснабжение существующее
- Трансформаторные подстанции проектируемые
- Распределительные пункты проектируемые
- Трансформаторные подстанции существующие

**ОБЪЕКТЫ ВОДОСНАБЖЕНИЯ**

- Подземные очистные сооружения
- Канализационная насосная станция

**ОБЪЕКТЫ СОЦИАЛЬНОЙ ИНФРАСТРУКТУРЫ**

- Тематический парк проектируемые
- Дошкольные образовательные организации проектируемые
- Общеобразовательные организации проектируемые
- Организация дополнительного образования проектируемые
- Объекты спорта проектируемые
- Спортивное сооружение проектируемые

**ОБЪЕМНО-ПРОСТРАНСТВЕННОЕ РЕШЕНИЕ ЗАСТРОЙКИ**



**ЭКСПЛИКАЦИЯ ЗДАНИЙ И СООРУЖЕНИЙ**

№ п/п	Примечание	Единица измерения	Мощность, кВт
<b>ТЕРРИТОРИИ</b>			
1	Жилой квартал «Пойма-4» (многоквартирные жилые дома, общественно-деловое назначение, общественно-деловое назначение, общественно-деловое назначение)	В квартале, м²	12 495
	Общественно-деловое назначение	В квартале, м²	2 871
	Жилой квартал «Пойма-4» (многоквартирные жилые дома)	В квартале, м²	142
2	Жилой квартал «Пойма-4» (многоквартирные жилые дома, общественно-деловое назначение, общественно-деловое назначение, общественно-деловое назначение)	В квартале, м²	12 000
	Общественно-деловое назначение	В квартале, м²	1 800
3,1	Жилой квартал «Пойма-4» (многоквартирные жилые дома, общественно-деловое назначение, общественно-деловое назначение, общественно-деловое назначение)	В квартале, м²	16 300
	Общественно-деловое назначение	В квартале, м²	2 100
	Жилой квартал «Пойма-4» (многоквартирные жилые дома)	В квартале, м²	133
3,2	Жилой квартал «Пойма-4» (многоквартирные жилые дома, общественно-деловое назначение, общественно-деловое назначение, общественно-деловое назначение)	В квартале, м²	16 300
	Общественно-деловое назначение	В квартале, м²	2 100
	Жилой квартал «Пойма-4» (многоквартирные жилые дома)	В квартале, м²	133
4	Жилой квартал «Пойма-4» (многоквартирные жилые дома, общественно-деловое назначение, общественно-деловое назначение, общественно-деловое назначение)	В квартале, м²	12 319
	Общественно-деловое назначение	В квартале, м²	1 905
	Жилой квартал «Пойма-4» (многоквартирные жилые дома)	В квартале, м²	146
5	Общественно-деловое назначение	В квартале, м²	1 905
6	Жилой квартал «Пойма-4» (многоквартирные жилые дома, общественно-деловое назначение, общественно-деловое назначение, общественно-деловое назначение)	В квартале, м²	12 740
	Общественно-деловое назначение	В квартале, м²	1 905
	Жилой квартал «Пойма-4» (многоквартирные жилые дома)	В квартале, м²	146
7	Жилой квартал «Пойма-4» (многоквартирные жилые дома, общественно-деловое назначение, общественно-деловое назначение, общественно-деловое назначение)	В квартале, м²	12 740
	Общественно-деловое назначение	В квартале, м²	1 905
	Жилой квартал «Пойма-4» (многоквартирные жилые дома)	В квартале, м²	146
8	Жилой квартал «Пойма-4» (многоквартирные жилые дома, общественно-деловое назначение, общественно-деловое назначение, общественно-деловое назначение)	В квартале, м²	12 375
	Общественно-деловое назначение	В квартале, м²	1 905
	Жилой квартал «Пойма-4» (многоквартирные жилые дома)	В квартале, м²	146
9	Жилой квартал «Пойма-4» (многоквартирные жилые дома, общественно-деловое назначение, общественно-деловое назначение, общественно-деловое назначение)	В квартале, м²	12 475
	Общественно-деловое назначение	В квартале, м²	1 905
	Жилой квартал «Пойма-4» (многоквартирные жилые дома)	В квартале, м²	146
10	Общественно-деловое назначение	В квартале, м²	1 905
11	Общественно-деловое назначение	В квартале, м²	1 905
12	Общественно-деловое назначение	В квартале, м²	1 905
13	Жилой квартал «Пойма-4» (многоквартирные жилые дома, общественно-деловое назначение, общественно-деловое назначение, общественно-деловое назначение)	В квартале, м²	12 319
	Общественно-деловое назначение	В квартале, м²	1 905
	Жилой квартал «Пойма-4» (многоквартирные жилые дома)	В квартале, м²	146
14	Жилой квартал «Пойма-4» (многоквартирные жилые дома, общественно-деловое назначение, общественно-деловое назначение, общественно-деловое назначение)	В квартале, м²	12 481
	Общественно-деловое назначение	В квартале, м²	1 905
	Жилой квартал «Пойма-4» (многоквартирные жилые дома)	В квартале, м²	146

Имя	Возраст	Пол	Учен.	Служба	Дата		
Материалы по обоснованию							
					Страна	Лист	Листов
					011	7	13

БРУСНИКО

